

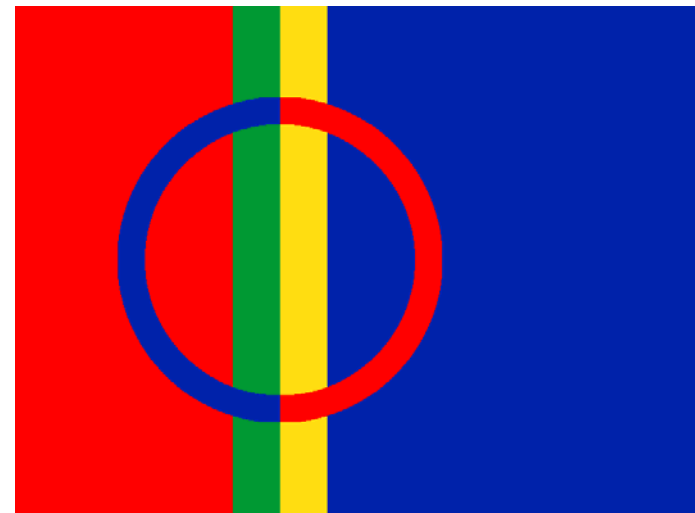
Saamelainen perhepalveluiden asiakkaana: kulttuurinen konteksti ja hyvät käytännöt

3.10.2016 Lapsi- ja perhepalveluiden kehittäminen

Pia Ruotsala, Saamelaiskäräjät

Saamelaiset; alkuperäiskansa neljän valtion alueella

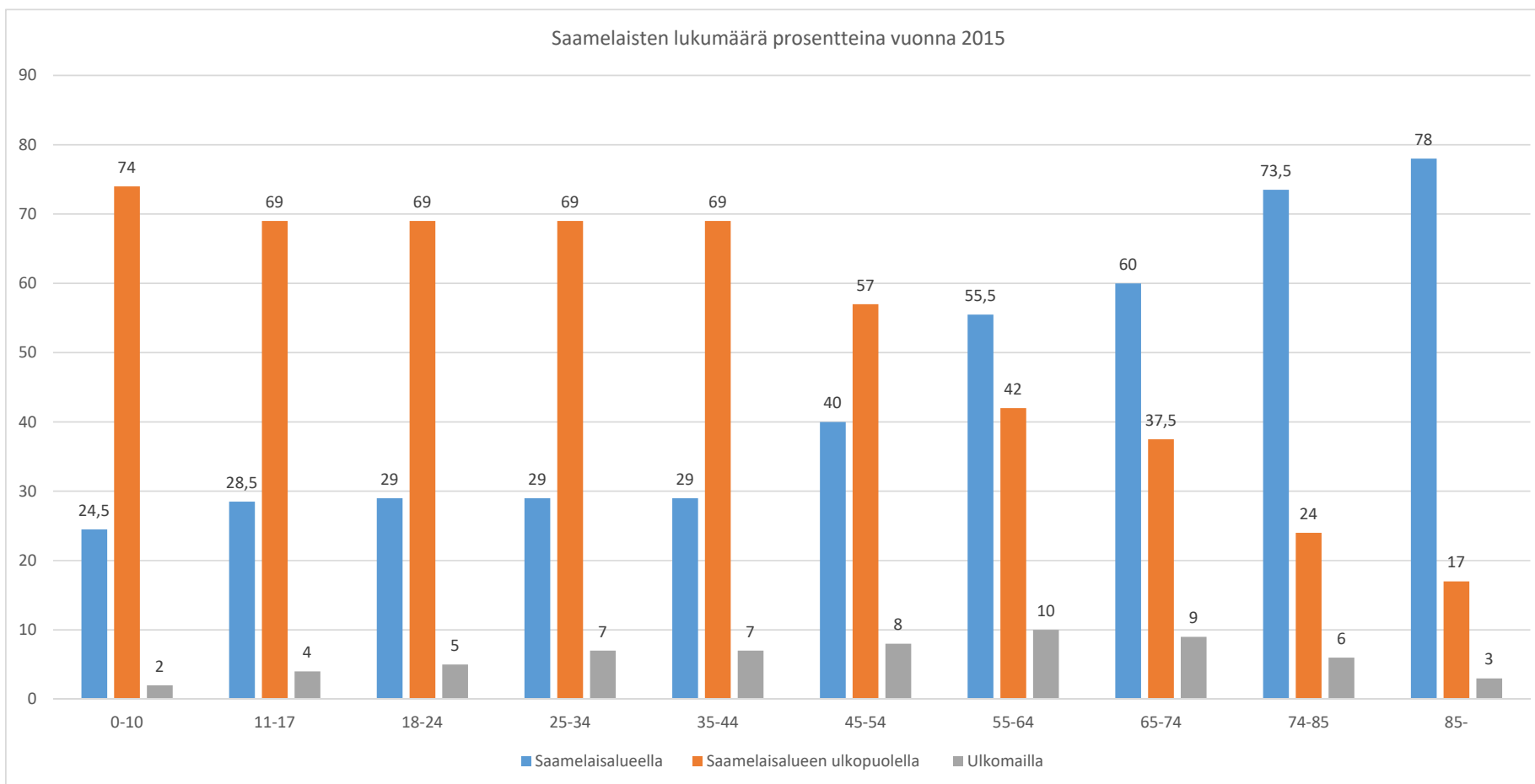
- Saamelaiset ovat Euroopan unionin alueen ainoa alkuperäiskansa, jolla on oma historia, kieli, kulttuuri, elinkeinot, elämäntapa ja identiteetti.
- Suomessa puhutaan pohjoissaamea, inarinsaamea ja koltansaamea
- Saamelaisten kielelliset ja kulttuuriset perusoikeudet perustuslailla turvattu



SÁMEDIGGI
SÁMITIGGE
SÁÁ'MTE'ÖÖ
SAAMELAISKÄÄJÄT



Suomessa 10 085 saamelaista



SÁMITIGGE
SÁÁMTEIGŌ
SAAMELAISKÄÄJÄT



Saamelaisväestön kokemat haasteet palvelujärjestelmässä

Palvelujärjestelmässä ei tunnisteta saamelaisten kielen ja kulttuurin erityispiirteitä.

- ✓ Pahimmassa tapauksessa asiakas tulee väärin ymmärretyksi tai joutuu käyttämään voimavarojaan selventääkseen saamelaiseen kulttuuriin kuuluvia taustoja ja tapoja. Koska palvelujen ei koeta antavan apua, vaikuttaa se myös osaltaan siihen, että niiden piiriin ei hakeuduta.
- ✓ Saamenkielisen ja saamelaiskulttuuria tuntevan ammattihenkilöstön puute.
- ✓ Palvelut yksilökeskeisiä, ei yhteisön tarpeita huomioida

Saamelaisten terveydestä ei ole tarpeeksi tutkimustietoa.

- ✓ Tutkimustieto on hajanaista, eivätkä saamelaiset itse voi sitä hyödyntää.

Assimilaatiopolitiikan seuraamuksena saamelaisilla on epäluottamusta viranomaisia kohtaan, mukaan lukien sosiaali- ja terveyshuollon palveluita ja palveluntuottajia kohtaan.

- ✓ Assimilaatiopolitiikka vaikuttaa saamelaisten hyvinvointiin ja kokemukseen omasta terveydestä.

Saamelaisten rajat ylittävä yhteistyö sosiaali- ja terveydenhuollossa vaikeaa



Saamelaisperheiden kokemat haasteet

Saamelaisperheet eivät koe saavansa tukea:

- ✓ Monikielisyyskasvatukseen,
- ✓ Vanhemmuuteen ja kasvatukseen,
- ✓ kielen ja kulttuurin (elämäntavan) säilyttämiseen ja siirtämiseen jälkipolville,

Muut pärjäämistä heikentävät tekijät:

- ✓ Saamelaisiin kohdistuva lisääntyvä vihapuhe,
- ✓ Perinteisiin elinkeinoihin kohdistuvat paineet,
- ✓ Yhteisöllisen tukiverkoston heikentyminen,
- ✓ Saamelaisyhteisöjä koskettaneet purkamattomat traumat, kuten asuntola-aika, kielen ja kulttuurin murrokset (ylisukupolvinen taakka)



Saamelainen kulttuurikonteksti

Kieli ja identiteetti. Kieli tärkeä osa identiteettiä. Kieli ei ole vain informaation väline, vaan se pitää sisällään myös keskeiset kulttuurin elementit. Kieli kuvastaa, että saamelaiset ovat olleet luonnon parissa elävä kansa ja perinteiset elinkeinot ovat kielen ja kulttuurin kivijalka.

Elämäntapa ja perinteinen tieto. Pyynti-, keräily-, kalastus- ja porokulttuurille ominainen kahdeksan vuodenajan kierto näkyvä saamelaisen ihmisen elämässä jokapäiväisissä toimissa.

- ✓ Jokaiselle vuodenajalle on omat työnsä ja tehtävänsä.
- ✓ Suvuilla, perheillä ja kylillä on edelleenkin käytössä laidunnus-, kalastus-, metsästys- ja luonnonvaraisten tuotteiden keräilyyn liittyvät ”omat” alueet.
- ✓ Asiakastyössä tiedettävä saamelainen vuotuiskiertoja mitä se merkitsee ajallisesti.

Suvulla ja yhteisöllä on tärkeä merkitys saamelaiskulttuurissa. Suku ja yhteisö osallistunut lasten kasvatukseen.

- ✓ Ihminen määritellään suvun kautta ja se vaikuttaa ihmisen identiteettiin sekä sosiaaliseen asemaan paikallisyhteisössä.
- ✓ Eri sukuihin liitetyt ominaisuudet ja arvot siirtyvät sukupolvelta toiselle, ja näitä ketjuja on vaikea katkaista.
- ✓ Myös työntekijän suku ja sosiaaliset yhteydet vaikuttavat hänen asemaansa työntekijänä sekä sitä kautta työn tuloksiin.
- ✓ Saamelaisessa kulttuurissa ei ole tapana tuoda ulkopuolisten tietoon perheen ja suvun sisäisiä asioita. Joskus vaikeneminen estää asioiden esille ottamisen ja käsittelyn.



Saamelainen kulttuurikonteksti

Luontoyhteys ja perinteiset elinkeinot

- ✓ Perinteisten elinkeinojen harjoittaminen ja luontoyhteys ovat tärkeässä asemassa; toimeentulon lisäksi ne ylläpitävät kulttuuria ja yhteisöllisyyttä. Ihmiset jopa tyytyvät alempaan tulotasoon voidakseen säilyttää tämän yhteyden.
- ✓ Saamelaisessa kulttuurissa ihmiskäsitys liittyy luontoon. Luonto on osa ihmisen identiteettiä, jonka voi kokea ihmisen voimaksi. Täten ihmisen luontosuhteen heikentämistä (tasapainon rikkomista) seuraa perinteisen näkemyksen mukaan ihmisen voiman väheneminen.

Saamelainen puhe- ja kommunikointitavat.

- ✓ Varautuneisuus ja pidättyneisyys, vaikeneminen ei ole myöntymisen merkki (merkki vastustuksesta)
- ✓ Saamelaiseen puhe- ja kommunikointitapaan liittyy paljon erilaisia *kiertoilmaisuja*, jotka voivat mm. tarkoittaa sitä, että asioista puhutaan tarinoiden tai toisen ihmisen kautta. Asiaa voidaan lähestyä varovasti edeten ja jutustellen ,
- ✓ Vaikeita asioita tuodaan usein esille leikin ja huumorin varjolla. Vaikeiden asioiden annetaan ”hautua”

Suuri osa kulttuurisista erityisominaisuuksista on sisäänrakennettu normeja, tapoja ja käytäntöjä, joita on vaikea määritellä tai selittää ulkopuolisille.



Saamelainen asiakkaana; luottamuksellisuus ja kunnioittaminen

Luottamuksellisen suhteen rakentaminen

Palvelusuunnitelma

- taustatietolomake
- yhteisymmärrys ikäihmisen elämänpolun loppuvaiheesta
- tieto ja luottamus palvelutarjonnasta

Tilannekartoitus

- taustatietolomake (liite 5)
- asiakkaan oma kalenteri
- huomioidaan fyysinen ympäristö, sosiaaliset suhteet terveydentilan lisäksi
- sopimukset käytännöistä ja toimintatavoista

Ansaittu luottamus

- aito läsnäolo
- aktiivinen, avoin kuunteleminen ja valmius kuulla kaikki
- rinnakkain puhuminen
- asiat esille tarinoiden kautta
- tarinaan sisältyvä opetus

*Aktiivinen, rohkea, ymmärtävä,
sydämellinen kommunikointi
saamen kielellä*



*Keskustelu toiminnan lomassa.
Helpompi puhua samalla
kun tehdään jotain.
Kahvistelu ja ruokailu.*

Tutuksi tuleminen

- kiireetön kohtaaminen
- kättely tavattaessa
- jutusteleminen
- aikaa tutustumiseen ja suhteen luomiseen
- saamelaiskulttuuria arvostava suhtautuminen

Vaikeuksien esiintuominen

- havainnointi kaikilla aisteilla
- asioita ei sanota suoraan
- aistia, milloin vaikeat asiat voi ottaa puheeksi
- kiertoilmaisuiden käyttö
- antaa vaikeuden hautua
- harkinta-aikaa ja miettimistä
- huolen hälventäminen
- luottamus elämän kiertokulkuun ja luonnollinen suhde kuolemaan
- kriisi- ja surutyö
- jälkihoito

Sosiaali- ja terveysalan työntekijän vastuu; ”kuulla, kuunnella, tunnistaa, tunnustaa”

- Kokemusten mukaan työntekijöiden asenteet ja käyttäytyminen voivat vaikuttaa merkittäväällä tavalla koko asiakasprosessin käynnistymiseen ja onnistumiseen.
- ✓ **kulttuuristen erojen tunnistaminen ja niiden kunnioittaminen**
- Kulttuurin tunteminen, yhteinen kieli ja saamelaisten kommunikointitapojen tunteminen auttaa luottamuksen saavuttamisessa.

Työntekijöiden tehtävänä ja vastuulla on osaltaan ylläpitää ja tukea saamelaisen asiakkaan identiteettiä, kieltä ja kulttuuria niin hyvin kuin voi.



Saamenkieliset palvelut -työryhmän määrittelemät kehittämiskohteet tulevaisuudessa:

- Kaikilla palvelutasoilla tulee varmistaa henkilöstön osaaminen saamen kielessä ja kulttuurissa. Mikäli saamelaisten osalta palveluja ei ole riittävästi mukautettu kulttuuritaustaan, saamelaisperhe ei saa tarvitsemaansa tukea ja apua > **ei voida puhua laadukkaasta, asiakaslähtöisestä palvelusta!**
- Erotilanteissa on huomioitava lasten ja nuorten oikeus omaan kieleen ja kulttuuriin sekä saamen kielen ja kulttuurin säilyttämiseen liittyvät tarpeet.
- Lastensuojelutyössä on kulttuurinen perspektiivi merkittävässä osassa.
- Saamelaisnuorille tulee olla tarjolla omankielistä ja kulttuurisensitiivistä elämänhallinnan tukea riittävän ajoissa. Saamelaisnuorten psyykkisen hyvinvoinnin tukemiseen lukeutuu myös saamen kielen ja kulttuurin säilymisen sekä elämänhallinnan tukeminen



Saamenkieliset palvelut -työryhmän määrittelemät kehittämiskohteet tulevaisuudessa:

- Saamenkielisten äitiys-, neuvola- ja kouluterveydenhuollon palvelujen saatavuuden parantaminen.
- Kulttuurinmukainen Vaikeat asiat puheeksi –malli ja perheneuvottelumenetelmä (perhe- ja suku voimavaraksi).
- Saamelaiskulttuurin huomioiva lastensuojelu ja saamelainen sijaisperhe- ja tukiperhetoiminta.
- Digitaaliset perhevalmennuskurssit
- Saamelaiskulttuurin huomioivat eropalvelut.
- Matalan kynnyksen palvelut; apua ilman asiakkuutta
- Saamelaisnuorisotyö



Saamelaisten perhepalvelujen kehittämisen lähtökohdat

- Miten ehkäistä lasten ja nuorten syrjäytymisen tunnetta ja lisätä heidän osallisuuttaan omaan kieleen ja kulttuuriin ja vahvistaa identiteettiä?
- Miten palvelut voivat tukea saamelaisen elämäntavan, kielen ja kulttuurin säilymistä ja siirtymistä tuleville sukupolville (yhteisöllinen ylisukupolvinen toiminta)?
- Miten palveluilla tuetaan saamelaisten hyvinvointia laaja-alaisesti (mm saamelainen elinkeinotoiminta huomioiden)?
- Kulttuuritietoisuus osaksi toimintaa!



SÁMEDIGGI
SÁMITIGGE
SÁÁMTE'ÖG
SAAMELAISKÄÄJÄT





Takkâ!
Spä'sseb!
Giitu!
Kiitos!



Lähteet:

Heikkilä, Lydia & Laiti-Hedemäki, Elsa & Pohjola, Anneli 2013:

Buorre eallin – Saamelaisten hyvä elämä ja hyvinvointipalvelut

Aimo Aikio: Olmmošhan gal birge. Áššit mat ovddidit birgema.

Čálliid Lágádus. Vaasa: Vaasa Graphics Oy.



SÁMEDIGGI
SÁMITIGGE
SÁÁ'MTE'ÕÕ
SÁAMELAISKÄRÄJÄT

