



TERVEYDEN JA HYVINVOINNIN LAITOS

Mihin päihdetyötä tarvitaan?

Kehittämispäällikkö Airi Partanen

Päihdetyön kehityksen vuosikymmenet



Päihdetyön kehityksen vuosikymmenet

Ajanjakso ja päihdeongelman luonne	Lainsäädäntö	Päihdetyö
Ennen 1900: rikos, synti, vitsaus	1638 viinanpolttovero 1733 juopumuksen vastainen asetus 1866 kotipoltto kiellettiin	Järjestyksenpito Vaivais- ja köyhäinhoito Raittiusliikkeen synty
1900-1940: rikos, yhteiskunnallinen kysymys, paha tapa	1919-1931 kieltolaki 1931 laki juopuneena tavatun henkilön huollosta 1936 irtolaislaki 1936 alkoholilaki	Pelastus & ympäristön suojele Pakko, alistaminen Köyhäinhoito 1948 ensimmäinen AA-ryhmä 1948 VAK ry



Irtolaislaki 1936

” Jollei irtolaista ole irtolaisvalvonnan avulla saatu tai jos on ilmeistä, ettei häntä sen avulla saada palautetuksi säännölliseen ja kunnialliseen elämäntapaan, taikka jos irtolainen, jonka hoitamisesta muulla tavoin ei ole varmuutta, on vaaraksi itselleen tai muiden henkilökohtaiselle turvallisuudelle taikka ilmeiseksi häiriöksi yleiselle järjestykselle tai siveellisyydelle, määrättäköön hänet työlaitokseen tai pakkotyöhön.

Irtolaista, joka on havaittu pysyväisesti työhön kykenemättömäksi, älköön määrättäkö työlaitokseen tai pakkotyöhön, vaan pidettäköön hänestä huolta sen mukaan, mitä köyhäinlaitolaissa on säädetty.”



Päihdetyön kehityksen vuosikymmenet

Ajanjakso ja päihdeongelman luonne	Lainsäädäntö	Päihdetyö
1950-luku: alkoholismi sosiaalis-psykiatrisena ongelmana		1950 Väkijuomakysymyksen tutkimussäätiö 1955 A-klinikkasäätiö
1960-luku: paha tapa, taitojen puute	1962 PAV-laki 1969: keskiolutlaki	Huolto, yhteistyö terveydenhuollon kanssa Kritiikki pakkohoitoa kohtaan
1970-luku: elämänhallinnallinen ja sosiaalinen ongelma	1973 laki päihtyneiden käsittelystä 1975 kunnallislaki	Kunnallisen päihdehuollon syntyminen 1977 Rovaniemen A-klinikka
1980-luku: yksilön ja hänen läheistensä tarve	1984 Valtava-uudistus 1984 sosiaalihuoltolaki 1987 päihdehuoltolaki	Avomuotoisten päihdepalvelujen kehitys

Päihdetyön kehityksen vuosikymmenet

Ajanjakso ja päihde-ongelman luonne	Lainsäädäntö	Päihdetyö
1990-luku: alkoholi sosiaali- ja terveystieteistä elinkeino- ja talouspoliittiseksi kysymykseksi	1992 kunnallislaki 1992 laki julkisista hankinnoista	Alkoholipolitiikan liberalisoinnin myötä päihdehoidon roolin vahvistuminen
Huumeiden kriminalisoinnin rinnalle hoito ja haittojen vähentäminen	1995 liittyminen EU:iin 1995 uusi kuntalaki 1995 perusoikeus-uudistus 1999 perustuslaki	Alkoholiohjelmatyö käynnistyy Huumeiden käytön haittoja vähentävien palveluiden kehittäminen Yhteistyössä kehitetyistä ja toteutetuista palvelukokonaisuuksista kilpailutettuihin palveluihin



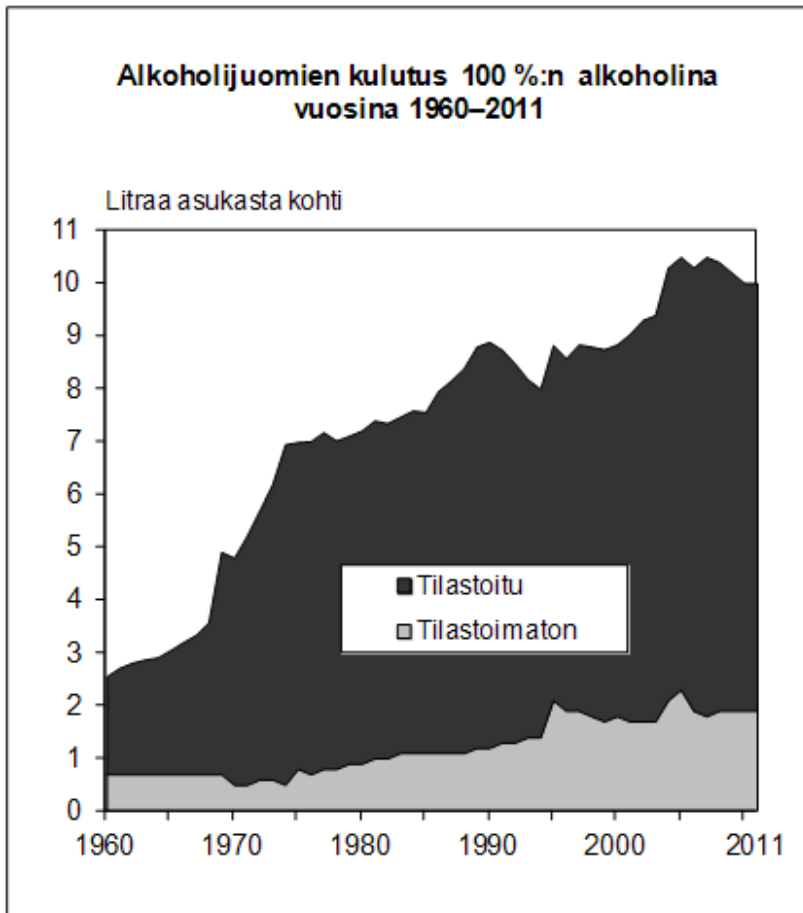
Päihdetyön kehityksen vuosikymmenet

Ajanjakso ja päihde-ongelman luonne	Lainsäädäntö	Päihdetyö
2000-luku: opioidihoidon kehityksen myötä vahvempi terveydenhuollon rooli	2002 alkaen opioidihoitoa koskevat asetukset 2004 alkoholiverotus- ja tuontimääräysten muutos 2005 PARAS-uudistus 2007 julkiset hankinnat	Huumeiden käytön haittojen vähentämiseen tähtäävät palvelut Avohoidon, katkaisuhoidon ja asumispalveluiden kehitys
2010-luku: päihde- ja mielenterveystyön integroituminen	2010 terveydenhuoltolaki Tulossa * sosiaalihuoltolaki * sosiaali- ja terveydenhuollon järjestämislaki * itsemääräämisoikeutta koskeva lainsäädäntö * alkoholilaki, raittiustyölaki	Päihde- ja mielenterveyspalveluiden yhteinen kehittäminen Sosiaali- ja terveydenhuollon integraatio

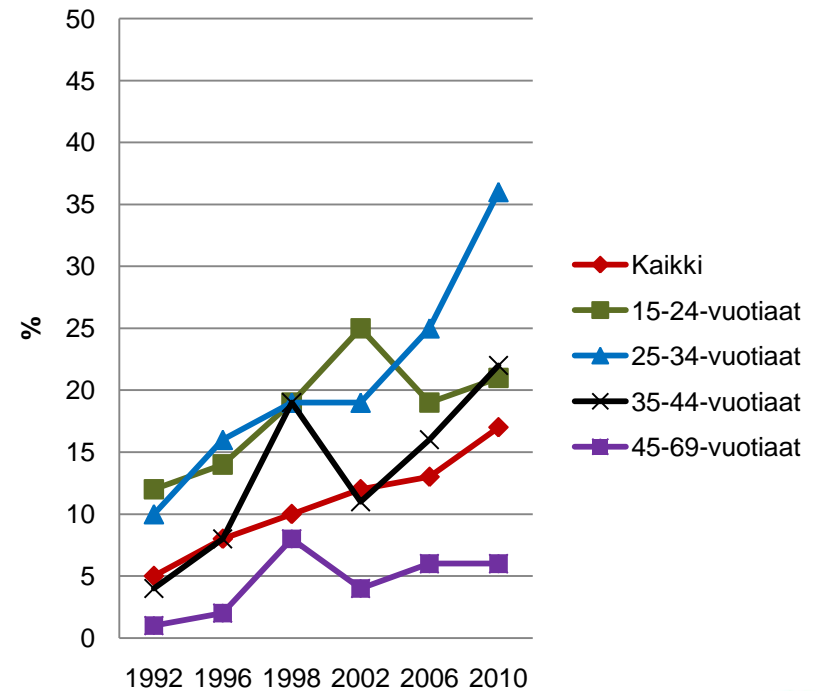
Päihteiden käyttö ja päihdepalvelut



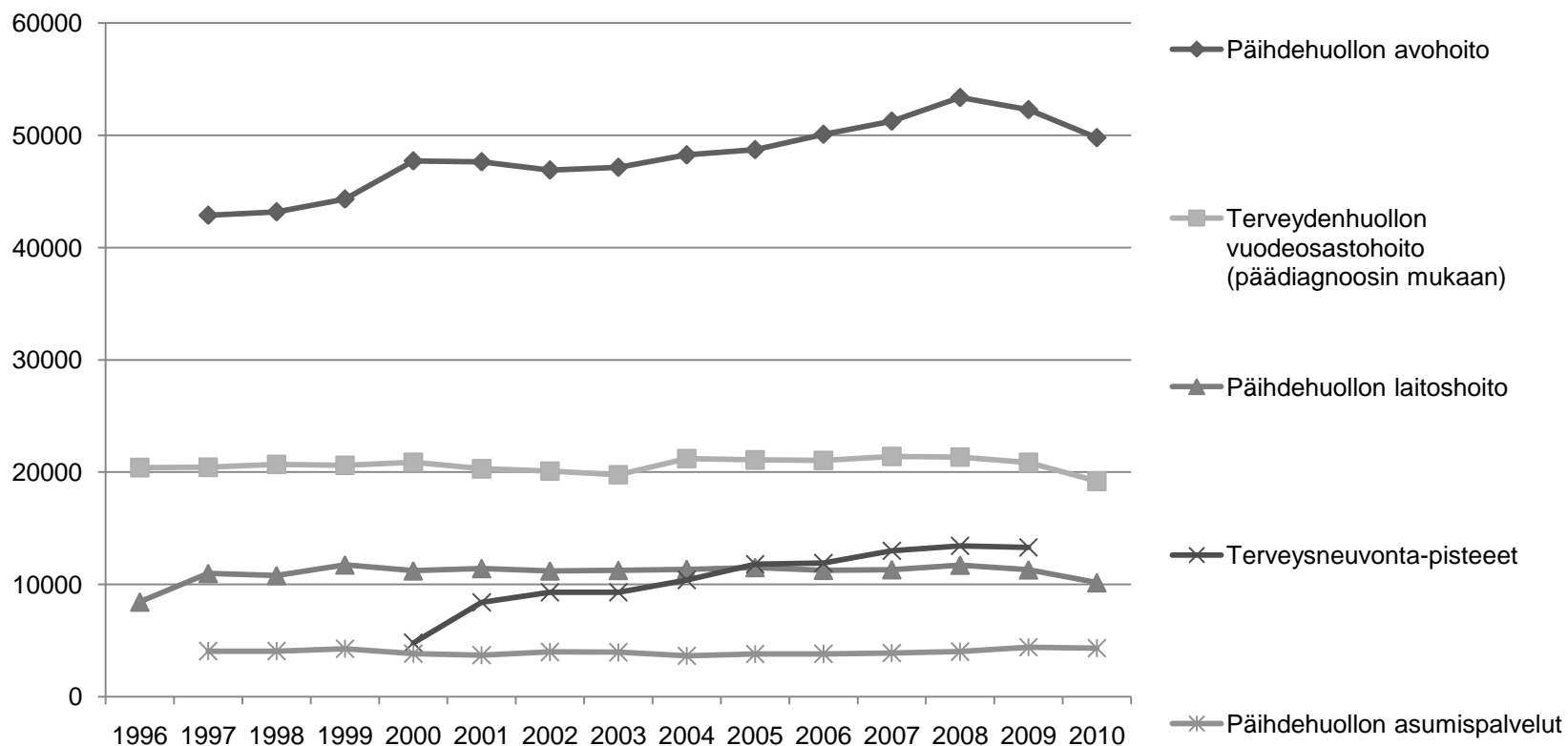
Päihteiden käyttö



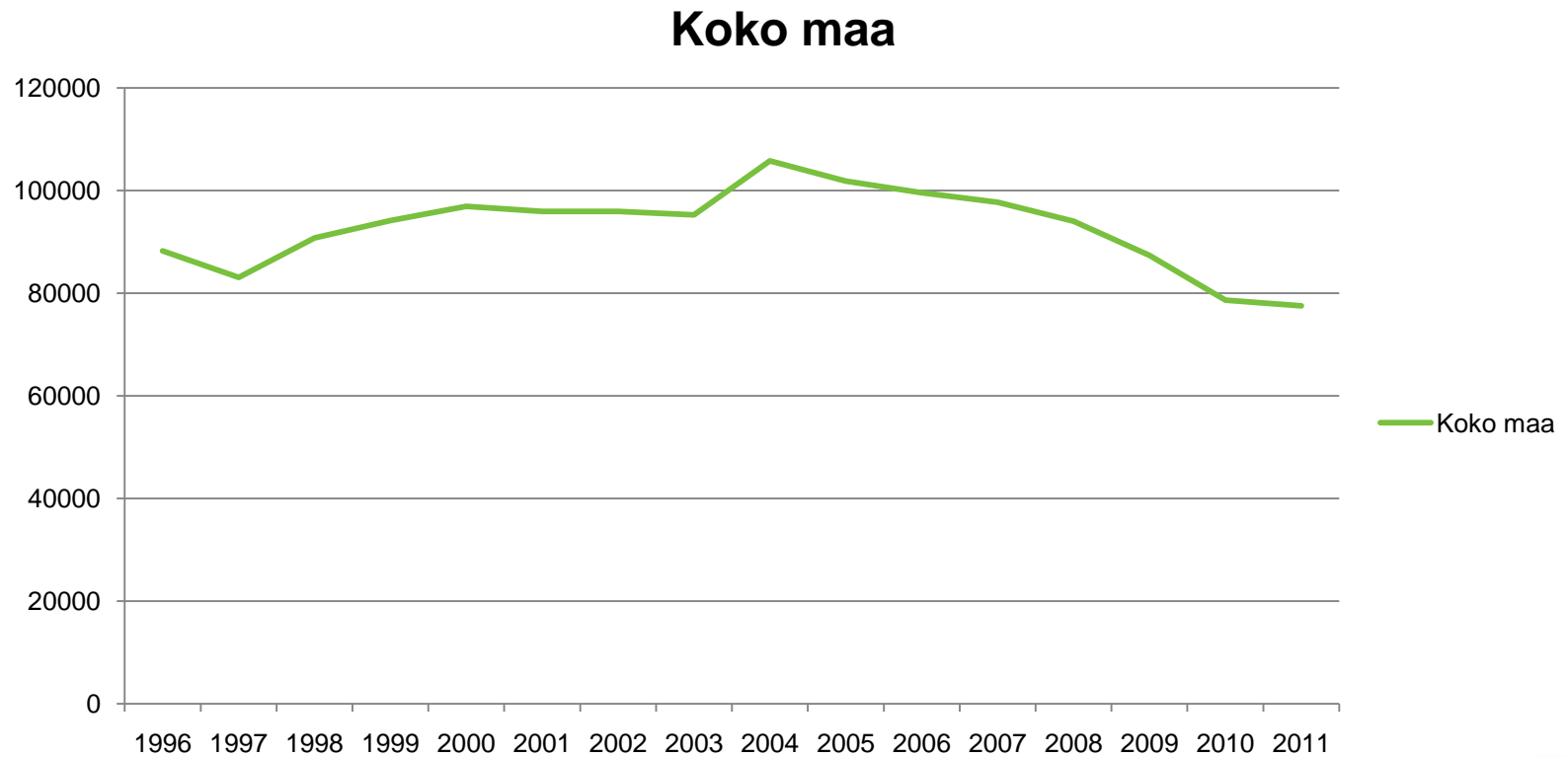
Kannabista kokeilleiden elinikäisprevalenssi 1992-2010 (%)



Päihdeasiakkaat sosiaali- ja terveydenhuollon palveluissa 1996-2010 (lähde: Sotkanet)



Päihtyneiden säilöönnotot 1996-2011 (lähde: Sotkanet)



Mihin päihdetyötä tarvitaan?

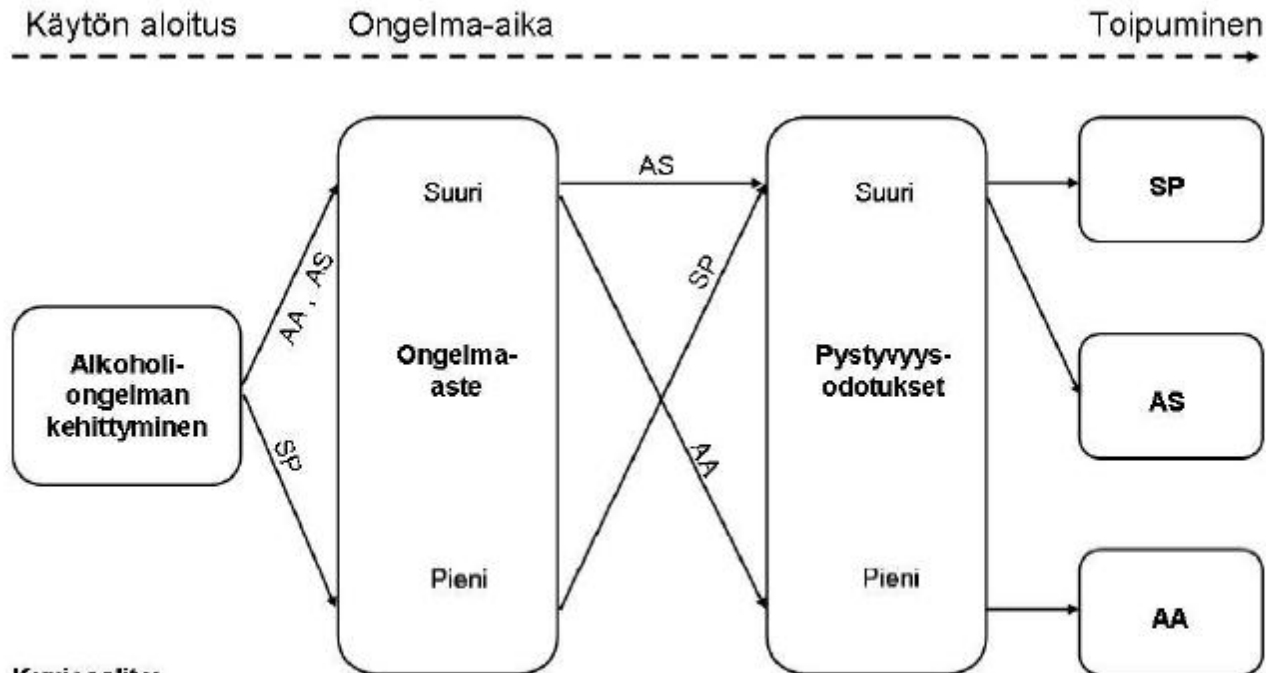


Päihdetyön tarve

- Yksilö
 - osa toipuu omaehtoisesti (esim. alkoholiongelmaisista 14-50%)
 - muut tarvitsevat tukea: vertaistuki, ammatillinen hoito, apu ja tuki
- Palvelujärjestelmä
 - tarvitaan päihteiden käyttöön fokuoivia palveluja, jottei tarvita kalliimpia palveluja ongelmien muuttuessa yhä vakavimmiksi
- Yhteiskunta
 - päihteiden käyttöön liittyvien seurausten hallinta



Toipumisreitille ohjautumisen mekanismi (Kuusisto 2010)



Kuvioselite:

AA = Ryhmäläiset

SP = Spontaanitoipujat

AS = Asiakkaat



Päihdetyön tarve

- Yksilö
 - osa toipuu omaehtoisesti (esim. alkoholiongelmaisista 14-50%)
 - muut tarvitsevat tukea: vertaistuki, ammatillinen hoito, apu ja tuki
- Palvelujärjestelmä
 - tarvitaan päihteiden käyttöön fokusoivia palveluja, jottei tarvita kalliimpia palveluja ongelmien muuttuessa yhä vakavimmiksi
- Yhteiskunta
 - päihteiden käyttöön liittyvien seurausten hallinta

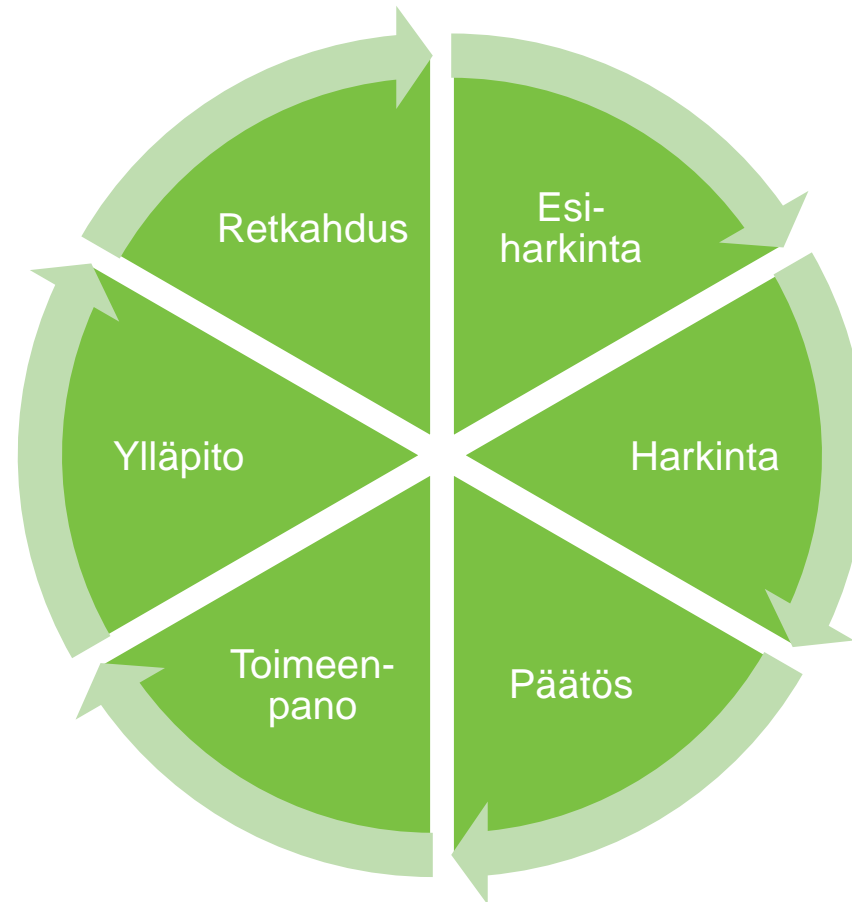


Millaisia päihdepalveluja tarvitaan?

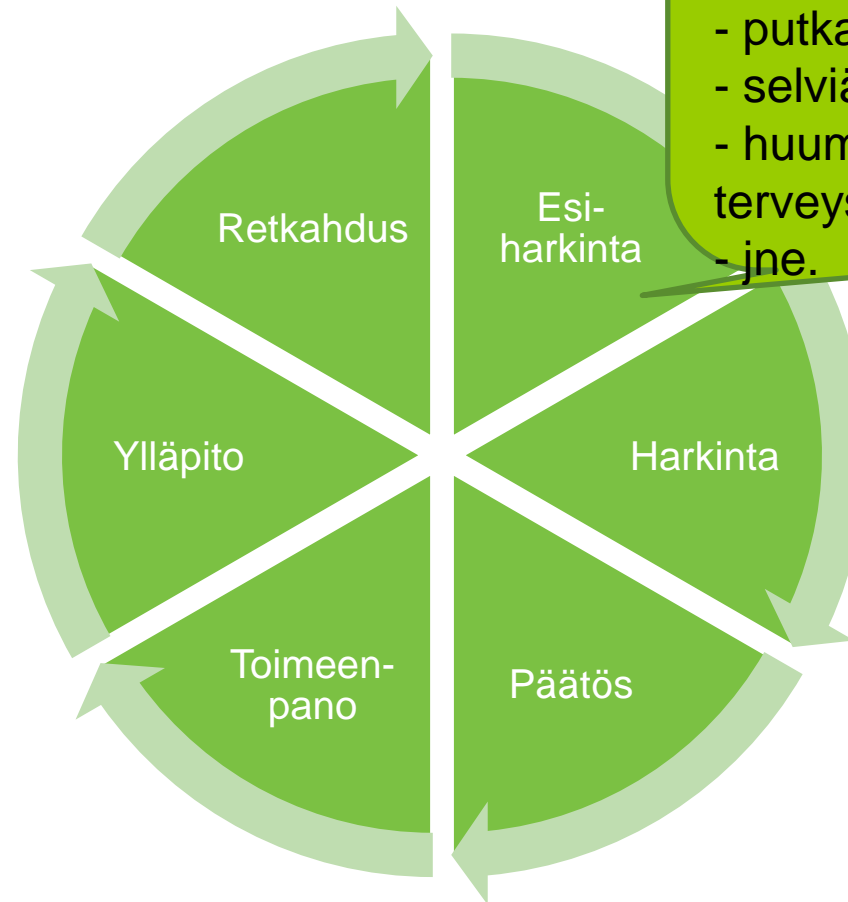
- päihdeongelmien ehkäisy ja varhainen tunnistaminen => itsearviointia ja omatoimista muutosta tukevat palvelut, perustason sosiaali- ja terveystyöpalvelut
- päihdekierteen katkaiseminen => päivitystyytöpalvelut, selviämishoito, lyhytaikainen katkaisuhoido
- psykososiaalinen riippuvuusongelma ja mielenterveysongelmat => kuntouttavat päihdetyön erityistyytöpalvelut ja psykiatristet tyytöpalvelut, vertaistuki
- huono-osaisuus => perustason sosiaali- ja terveystyytöpalvelut, asumis-, koulutus- ja työllisyystyytöpalvelut, haittojen vähentämiseen tähtäävät tyytöpalvelut, kriminaalihuollon tyytöpalvelut, vertaistuki



Muutoksen vaihemalli



Muutoksen vaihemalli



- terveyskeskus
- päivystys
- sosiaalitoimisto
- neuvola
- työterveyshuolto
- putka
- selviämishoito
- huumeiden käyttäjien terveysneuvonta
- jne.



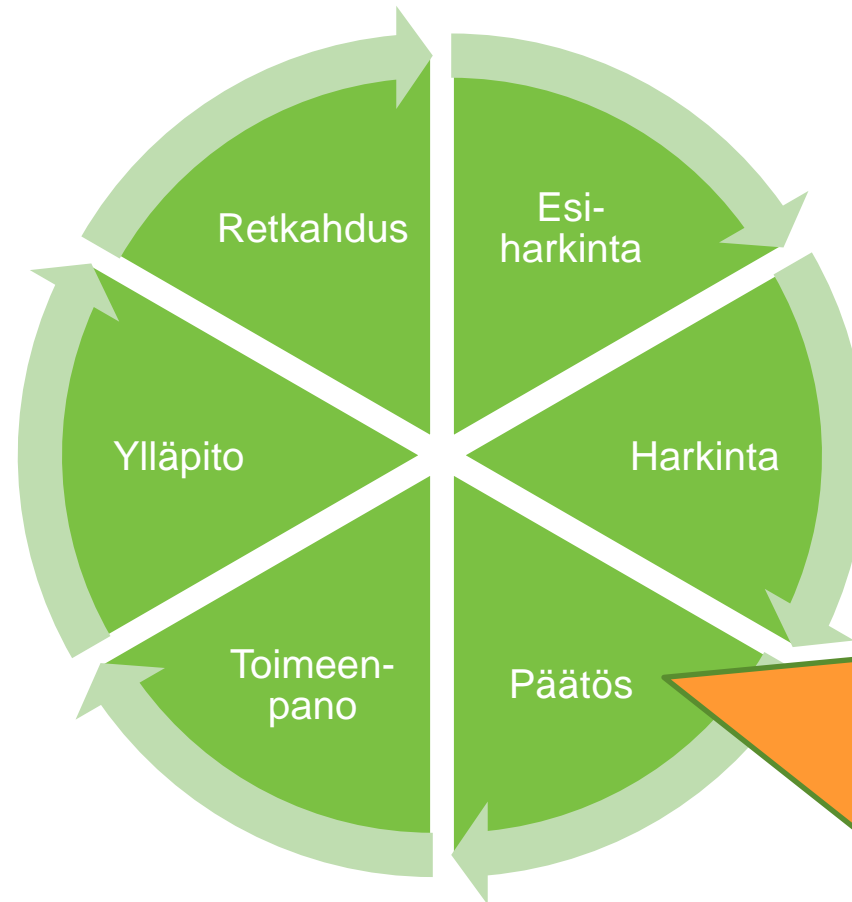
Muutoksen vaihemalli



- itsearviointi
- terveyskeskus
- päivystys-
poliklinikka
- selviämishoito
- sosiaalitoimisto
- neuvola
- oppilashuolto
- mielenterveys-
yksikkö
- A-klinikka
- työterveyshuolto
- putka
- terveysneuvonta-
piste
- jne.

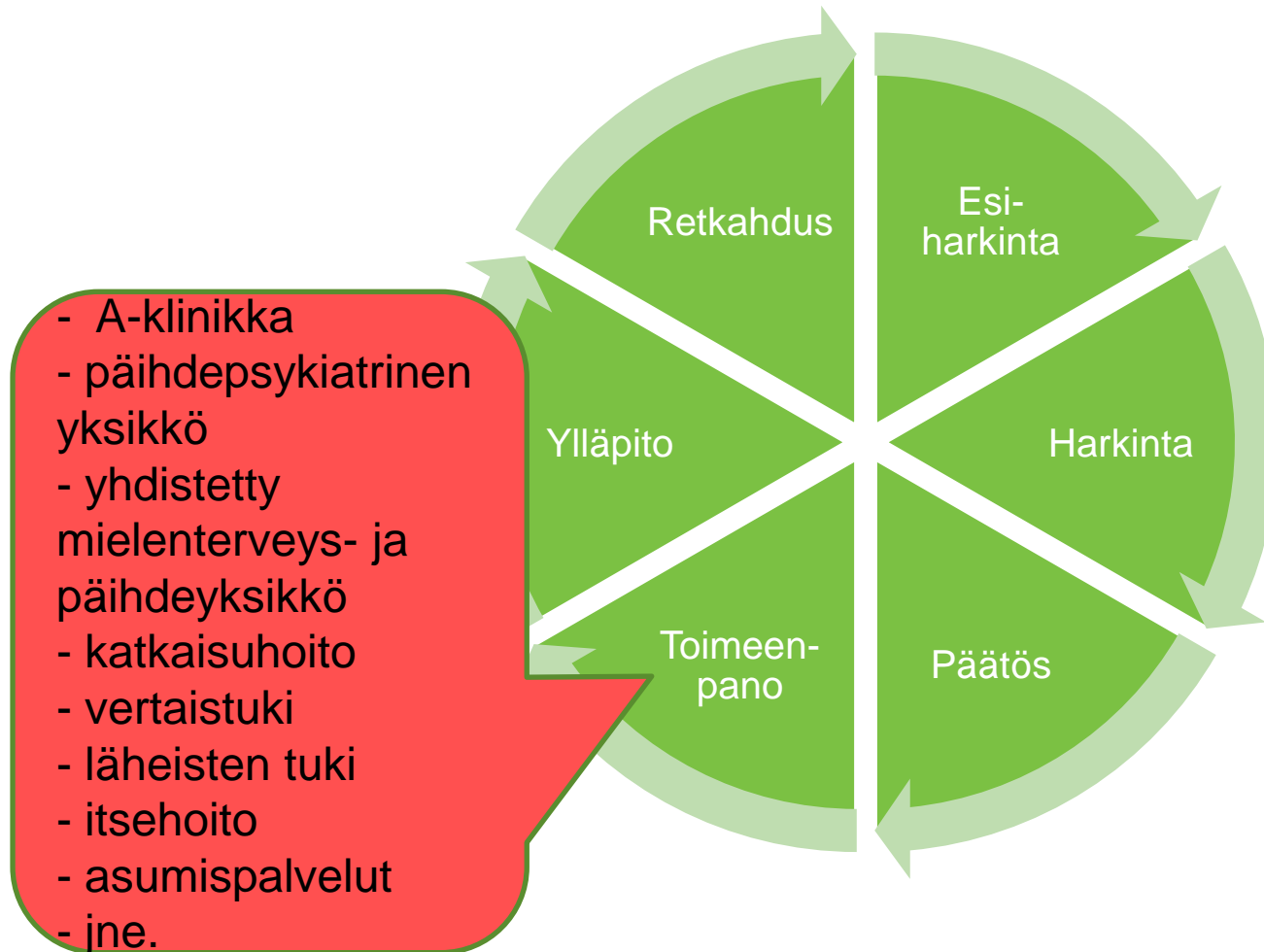


Muutoksen vaihemalli



- itsearviointi
- terveyskeskus
- putka
- selviämishoito
- päivystys
- lastensuojelu
- A-klinikka
- psykiatrinen poliklinikka
- jne.

Muutoksen vaihemalli



TERVEYDEN JA HYVINVOINNIN LAITOS



Muutoksen vaihemalli

- itsehoito
- läheisten tuki
- vertaistuki
- terveyskeskus
- A-klinikka
- yhdistetty mielenterveys- ja päihdeyksikkö
- kuntoutus
- asumispalvelut
- jne.

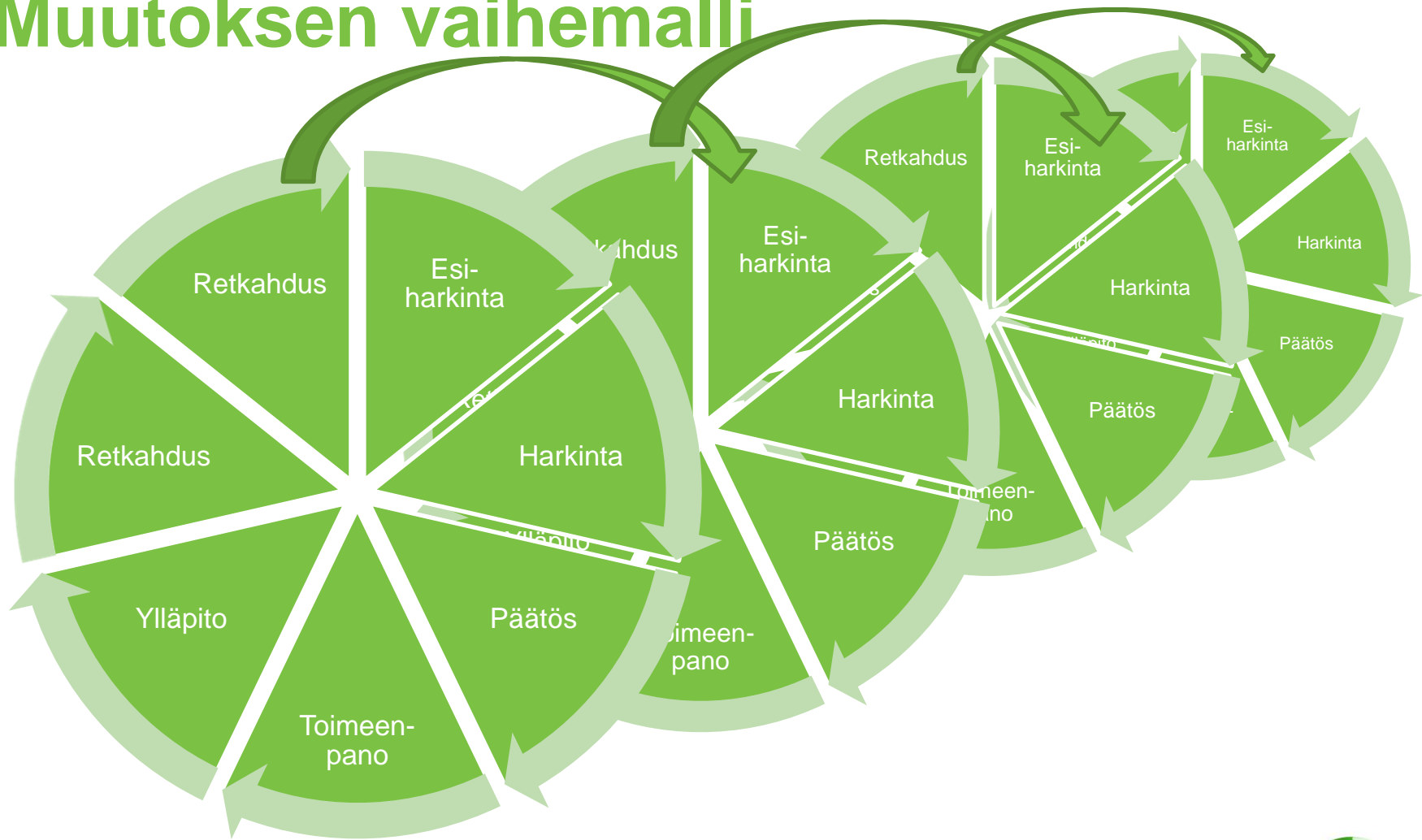


Muutoksen vaihemalli

- päivystys
- A-klinikka
- yhdistetty mielenterveys- ja päihdeyksikkö
- katkaisuhuolto
- itsehoito
- läheisten tuki
- vertaistuki
- jne.



Muutoksen vaihemalli



Päihdepalveluiden tulevaisuus

- Avohoitopainotteisuus, omaehtoisen muutoksen tehokas tukeminen
- Kokonaisvaltainen työote: sosiaali- ja terveydenhuollon rajapinnalla
- Päihdetyön eetoksen säilyttäminen
 - Ihmisarvoisen elämän turvaaminen myös silloin, kun käyttää päihteitä
 - Avun, tuen ja hoidon kriteerinä on yksilöllinen tarve, ei vain raitistuminen
 - Laaja-alaisten ja laadukkaiden päihdepalvelujen helppo saatavuus
- Päihdeongelmaisten oikeus laadukkaaseen hoitoon on taattava lainsäädännöllä



Päihdetyön eetos (Lasse Murto)

Avun, tuen, hoidon ja kuntoutuksen tarpeessa olevien ihmisten palveluiden saamisen ehdoksi tai ainoaksi kriteeriksi ei saa asettaa pelkästään raitistumista. Myös kärsimyksen lievittäminen legitimoii hoidon.

Monimutkaisiin vaikeuksiin ajautuneiden ihmisen kyky hakea apua ja kantaa vastuuta eivät välttämättä riitä silloin, kun palvelujärjestelmässä mitataan yksittäisiä suoritteita ja vaaditaan mitattavissa olevaa, yksittäisten interventioiden vaikuttavuutta.



Päihdepalveluiden tulevaisuus

- Avohoitopainotteisuus, omaehtoisen muutoksen tehokas tukeminen
- Kokonaisvaltainen työote: sosiaali- ja terveydenhuollon rajapinnalla
- Päihdetyön eetoksen säilyttäminen
 - Ihmisarvoisen elämän turvaaminen myös silloin, kun käyttää päihteitä
 - Avun, tuen ja hoidon kriteerinä on yksilöllinen tarve, ei vain raitistuminen
 - Laaja-alaisten ja laadukkaiden päihdepalvelujen helppo saatavuus
- Päihdeongelmaisten oikeus laadukkaaseen hoitoon on taattava lainsäädännöllä



Terveydenhuoltolaki

28 § Päihdetyö

Kunnan on järjestettävä päihdetyö... yksilön ja yhteisön päihteettömyyttä suojaavien tekijöiden vahvistamiseksi ja terveyttä ja turvallisuutta vaarantavien tekijöiden poistamiseksi.

Päihdetyöhön tässä laissa kuuluu

- 1) terveydenhuollon palveluihin sisältyvä ohjaus ja neuvonta, joka koskee päihteettömyyttä suojaavia ja sitä vaarantavia tekijöitä sekä päihteisiin liittyviä terveyttä ja turvallisuutta vaarantavia tekijöitä; sekä
- 2) päihteiden aiheuttamien sairauksien tutkimus-, hoito- ja kuntoutuspalvelut.



Sosiaalihuoltolaki (HE 2012)

Lähtökohtana perustuslain 19 §: oikeus välttämättömään toimeentuloon ja huolenpitoon ja asettaa julkiselle vallalle velvoitteen riittävien sosiaali- ja terveyspalvelujen järjestämiseen sekä terveyden ja hyvinvoinnin edistämiseen

- Yksilön ja perheen tuen tarpeet
 - lapsen hyvinvointi ja yksilöllinen kasvun ja kehitys, toimintakyky, syrjäytymisen torjuminen, lähisuhde- ja perheväkivalta, äkilliset kriisitilanteet, taloudellinen tuki, asumisen järjestäminen omaisen tai läheisen tarvitseman tuki
 - ei mainittu päihteitä tuen tarpeena
- Tuen tarpeisiin vastaaminen
 - palvelut, jotka tukevat perheitä, suoriutumista ja osallistumista, tarjoavat hoivaa, yksilö- ja perhekohtaista sosiaalityötä, tukea työelämäosallisuuteen, sosiaaliseen kuntoutukseen, toimeentulon turvaamiseen, asumisen järjestämiseen, omaisille ja läheisille
 - ei mainittu päihdepalveluita muutoin kuin viittauksena päihdehuoltolakiin



Ehdotus sosiaalihuollon lainsäädännön kokonaisuuden uudistamiseksi

- I kokonaisuus: Uusi sosiaalihuoltolaki
 - luonnos lakiehdotukseksi raportissa
 - lakiehdotuksesta erityislainsäädäntöön aiheutuvat välittömät muutostarpeet
 - voimaan vaiheittain, aikaisintaan 2015
- II kokonaisuus: sosiaalihuoltoa ohjaavien erityislakien sisällön tarkistaminen
 - mm. päihdehuoltolaki, vammaistyön lainsäädäntö
 - 1. kokonaisuutta pidemmällä aikajänteellä
- III kokonaisuus: sosiaalihuollon ja sosiaalihuoltolain rajapintojen sääntelyn tarkistaminen
 - mm. terveydenhuoltolaki, sote-järjestämislaki, asiakasmaksulaki, kuntalaki
 - 1. kokonaisuutta pidemmällä aikajänteellä



II VAIHE: Erityislainsäädännön uudistaminen

- Lähtökohtana sosiaalipalvelujen järjestäminen ensisijaisesti sosiaalihuoltolain nojalla - erityislain nojalla silloin, kun yleiset palvelut eivät ole riittäviä, sopivia tai muuten asiakkaan edun mukaisia
- Isoimmat uudistukset vammais-, päihde- ja perhehoitoa sekä työtoimintaa ohjaavaan lainsäädäntöön
- Yhteensovitus ns. vanhuspäivälain kanssa
- Pienempiä tarkistuksia lastensuojelua, toimeentulotukea ja sosiaalista luototusta ohjaavaan lainsäädäntöön
- Lisäksi selvitettävä lähisuhde- ja perheväkivaltaan vastaavan erityislainsäädännön tarve ja paikka
- Myös mielenterveyslakia tulisi uudistaa siten, että se kattaisi nykyistä paremmin edistävän ja ehkäisevän työn.



Päihdehuollon erityislainsäädäntö (Virpi Vuorinen, STM 17.9.2012)

- päihdehuoltolaki tulee osin tyhjenemään uuteen sosiaalihuoltolakiin ja valmisteilla olevaan sosiaalihuollon asiakkaan ja potilaan itsemääräämisoikeuden rajoittamista koskevaan sääntelyyn?
- **asiakkaiden erityisiin tarpeisiin vastaavien vahvempien oikeuksien** sääntely tulee täsmentää erityislainsäädännössä jatkossakin.
- Päihdehuolto hallinnollisesti organisoitu sote:ssa jompaankumpaan tai molempiin; sisältö voi olla sama. Luonteva tapa määritellä milloin palvelu järjestetään terveydenhuoltolain ja milloin sosiaalihuollon lainsäädännön perusteella, on **palvelun peruste**, onko kysymys terveyden- tai sairaanhoidosta vai sosiaalisten ongelmien hoitamisesta.
- työryhmä esittää, että **päihdehuollon erityislainsäädännön valmistelu pohjautuu vaihtoehtoon, jossa päihdehuoltolaki ja raittiustyölaki uudistetaan ja yhdistetään**
 - päihteiden käytön sekä siitä aiheutuvien haittojen vähentäminen, ennaltaehkäisevien ja hyvinvointia edistävien toimien vahvistaminen sekä erityispalvelujen saannin turvaaminen.
 - palvelujen tuottamisen ja tarjoamisen ohella huomio sosiaalisia ja terveydellisiä ongelmia sekä päihteidenkäyttöä lisäävien yhteiskunnallisten olosuhteiden ehkäisemiseen ja korjaamiseen.



Päihteiden käyttö, siihen vaikuttaminen ja poikkeavan käyttäytymisen sosiologinen malli

Poikkeavuuteen taustalla		Päihdetyö
Yksilön tietoisuus	Yksilö	Ehkäisevä päihdetyö Motivoiva työskentelytapa sosiaali- ja terveydenhuollossa päihteiden käyttäjien kohtaamisessa
Virallinen sosiaalinen tuki	Palvelujärjestelmä	Sosiaali- ja terveystalvet, päihdehuollon erityispalvelut
Epävirallinen sosiaalinen tuki	Yhteisö	Yhteisöllisyyden vahvistaminen Vertaistuki Yhteisöllinen ehkäisevä työ
Deprivoivat sosiaaliset tekijät, kuten köyhyys, taloudellinen turvattomuus, eriarvoisuus, avuttomuus, sairaus, huono elinympäristö	Politiikka	Päihdepolitiikka, sosiaali- ja terveyspolitiikka, muu yhteiskuntapolitiikka



Riippuvuus – reikä, jota on paikattava (ks. Anne-Mari Perttula)

1. Mikä on ongelma?

2. Miten se on vaikuttanut eri elämän-alueilla?



3. Mikä on silti kunnossa?

4. Suunnitelma siitä, miten tilannetta voi korjata eri keinoin





Onnea ja menestystä 35-vuotiaan
Rovaniemen A-klinikan päihdetyölle
myös tulevina vuosikymmeninä!



Lähteet:

- Edman, Johan & Stenius, Kerstin (toim.) On the Margins. Nordic Alcohol and Drug Treatment 1885–2007. Helsinki: NAD, 2007.
- Heikkilä, Matti. Sosiaalihuolto ja poikkeavuus, ks. www.vhkk.fi/ukh/8432.htm
- Kaukonen, Olavi. Päihdepalvelut jakautuneessa hyvinvointivaltiossa. Stakes, Tutkimuksia 107. Helsinki: Stakes, 2000.
- Kuusisto, Katja. Kolme reittiä alkoholista toipumiseen. Tampere: Tampereen yliopisto, 2010
- Murto, Lasse. Mihin yhteiskunnasta katosi sosiaalinen eetos? Sosiaaliturva 5/2008.
- Muutoksen vaihemalli ja palvelut sen eri vaiheisiin, ks. Hirschowitz-Gerz, <http://projektit.a-klinikka.fi/huuko/sites/projektit.a-klinikka.fi/huuko/files/LYHYT%20Palvelut%20prosessin%20vaiheisiin%20Tanja%208.9.pdf>
- Perttula, Anne-Mari. Reikäleipä- malli ongelmapelaajien hoidontarpeen arvioinnin, puheeksioton ja pelaamisen aiheuttaminen haittojen kuvaajana sekä kuntoutumissuunnitelman laadinnan apuvälineenä. Opinnäytetyö. Helsinki: Diak, 2011. Ks. Reikäleipä -malli myös <https://pilotointi.innokyla.fi/viewpractice.php?id=75> tai
- Peruspalvelujen tila –raportti 2012. Valtiovarainministeriön julkaisuja 12/2012.
- Päihdetyön historia, ks. <http://www.amk.fi/opintojaksot/0407016/1138352400309/1138355731942/1149678959078/1149679158076.html>
- Sosiaalihuoltolakityöryhmän muistio, lakiesitys ja lausuntopyyntö, ks. http://www.stm.fi/vireilla/tyoryhmat/sosiaalihuollon_lainsaadanto
- Terveystoimintalaki, ks. <http://www.finlex.fi/fi/laki/ajantasa/2010/20101326>
- Vuorinen, Virpi. Esitys STM:n Mieli-ohjausryhmän kokouksessa 17.9.2012.
- Verkkosivuja:
 - Sotkanet, ks. www.sotkanet.fi
 - Päihdelinkki, ks. www.paihdelinkki.fi
 - A-klinikasäätiö, ks. www.a-klinikka.fi

