

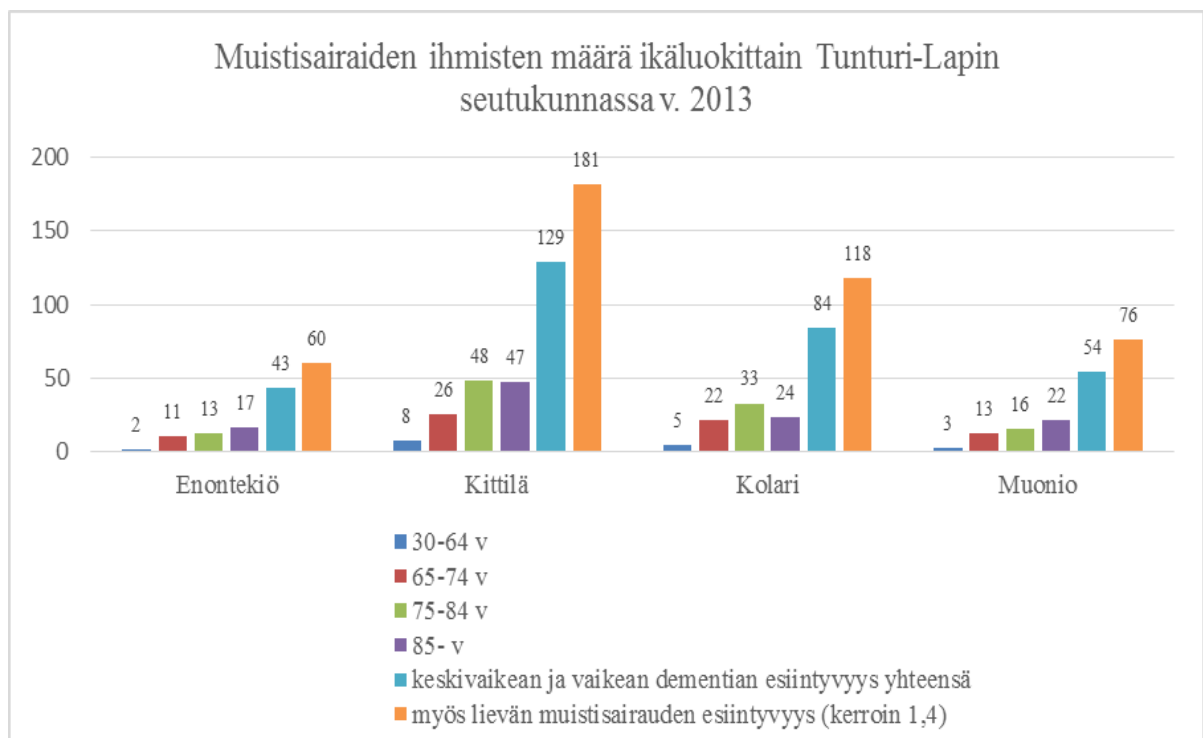
## TOIMINTASUUNNITELMA ENONTEKIÖN JA MUONION KUNTAYHTYMÄN MUISTIPOLIKLINIKAN TOIMINNAN KÄYNNISTÄMISEKSI

### KUNTIEN NYKYTILAN KUVAUS:

- Asiakkaat ohjautuneet oman alueen terveydenhoitajalle, jonka toimesta tehty alustavat tutkimukset MMSE, CERAD, verikokeet
- Terveyskeskuslääkäri tehnyt lähetteen neurologille, asiakkaan meno vast. otolle epäselvää, lääkäri aloittanut lääkityksiä, seuranta puutteellista
- Muistisairauksiin perehtynyttä henkilöä ei ole nimetty, yhteystiedot puuttuvat
- Muistipolku ei ole selkeänä, kaikki tekee sattumanvaraisesti tutkimuksia
- Tiedottamista kuntalaisille muistisairauksien ennaltaehkäisystä ja muistisairauksista ei ole
- Kokemus terveydenhuollon ohjauksesta muistisairaanhoidossa on ollut hyvä, mutta jälkiseuranta jäänyt puuttumaan kokonaan
- Tarvitaan terveystarkastuksia myös muistisairasta potilasta kotona hoitaville, he ovat itsekin ikääntyneitä
- Omaisyhteistyö muistisairasta hoitaville puuttuu kokonaan

### ASUKASMÄÄRÄT

- Enontekiön asukasmäärä vuoden 2014 lopussa 1897 henk. yli 65-vuotiaita n. 22 %, joista muistisairautta sairastaa 41 henkilöä + 2 alle 65-vuotiasta (Muistibarometri, 2014)
- Muonion asukasmäärä vuoden 2014 lopussa 2379 henk. yli 65-vuotiaita n. 22 %, joista muistisairautta sairastaa 51 henkilöä + 3 alle 65-vuotiasta (Muistibarometri, 2014)



## KEHITTÄMISTYÖN LÄHTÖKOHTANA

- Muistipoliklinikkatoiminta tulee tuottaa lähipalveluna asukkaille. Enontekiö-Muonio kuntayhtymän alueella toiminnan aloittaminen on järkevää tehdä kuntien yhteistyönä. Muistipoliklinikan vastuualue on noin 20 -30 000 henkilöä. (Käypä hoito-suositus, 2010.) Kokonaisväestön määrä alueella on 4276
- Tutkimukset ja hoidon seuranta pitää keskittää asiaan perehtyneisiin hoitopaikkoihin, esim. alueelliseen muistipoliklinikkaan
- Potilaan ja omaisen pitää voida ottaa suoraan yhteyttä paikalliseen muistipoliklinikkaan, jossa on muistisairauksien erityisosaamista ja kykyä kokonaisvaltaiseen tilannearvioon (Käypä hoito-suositus, 2010)

## TYÖTILAT

- Muistipoliklinikka sijaitsee Muonion terveyskeskuksessa, koulutettu muistihoitaja on jo kunnassa. Työtiloissa tulee olla mahdollisuus etäkonsultaatioon. Työtilat molemmille työntekijöille; muistihoitaja/muistikoordinaattorille ja lääkärille (työhuoneet lähekkäin)

## RESURSSIT

- Muistihoitaja/muistikoordinaattori 1 henkilö/ kokoaikainen (kokonaisväestön määrä alueella on 4276, josta muistisairaita on 92 + 5 henkilöä.)
- Arvioidaan, että tarvitaan yksi muistikoordinaattori, jos 10 000 asukkaan väestöpohjasta on n. 15 % yli 65-vuotiaita (Käypä hoito- suositus, 2010.)
- Lisäksi muistiasioihin perehtynyt lääkäri
- Muistipoliklinikan vastuualue on noin 20 -30 000 henkilöä. (Käypä hoito- suositus, 2010.)
- Mahdollisuus neurologin tai geriatrin konsultaatioon (Käypä hoito- suositus 2010)

## TYÖAIKA SUOSITUS

- Lääkärin vastaanotto muistipoliklinikalla 1 x vko. Mahdollisesti vastaanottoa myös Enontekiöllä ja Karesuvannossa, 1 x kk?
- Muistihoitaja/muistikoordinaattori 3 pvä/ vko, muistipoliklinikalla
- Viikoittain 1 x vko muistihoitajan/muistikoordinaattorin vastaanotto Enontekiöllä terveyskeskuksessa
- Viikoittain 1 x vko Karesuvannon terveysasemalla muistihoitajan/muistikoordinaattorin vastaanotto
- Muistihoitajalle kuuluu myös muistikoordinaattorin tehtävät

## VÄHIMMÄISVAATIMUKSET MUISTIPOLIKLINIKKA TOIMINNAN ALOITTAMISELLE

- Toimiva muistipoliklinikka vaatii riittävän henkilöstön, tutkimus- ja tila resursoinnin
- Toiminnan aloittamiseen vaaditaan vähintään muistiasioihin perehtynyt lääkäri, muistihoitaja/ muistikoordinaattori
- Mahdollisuus geriatrin tai neurologin etä-konsultaatioon

- Laboratorio omana palveluna tai ostopalveluna ja kuvantamiskapasiteetti ostopalveluna. Mangeettikuvaus-rekka ostopalveluna kuntiin esim. kerran kolmessa kuukaudessa?

5.5.2015 Saara Bitter, muistikoordinaattori, SenioriKaste-hanke