

Näkymiä mielenterveys- ja päihdehankkeiden
([Mielenterveys- ja päihdetyön seudullinen kehittäminen Lapin sairaanhoitopiirin alueella](#) ja [Lasten ja nuorten psykososiaalisten erityispalvelujen seudullinen kehittäminen Lapissa](#), LAPSYKE)
menetelmäkyselyyn

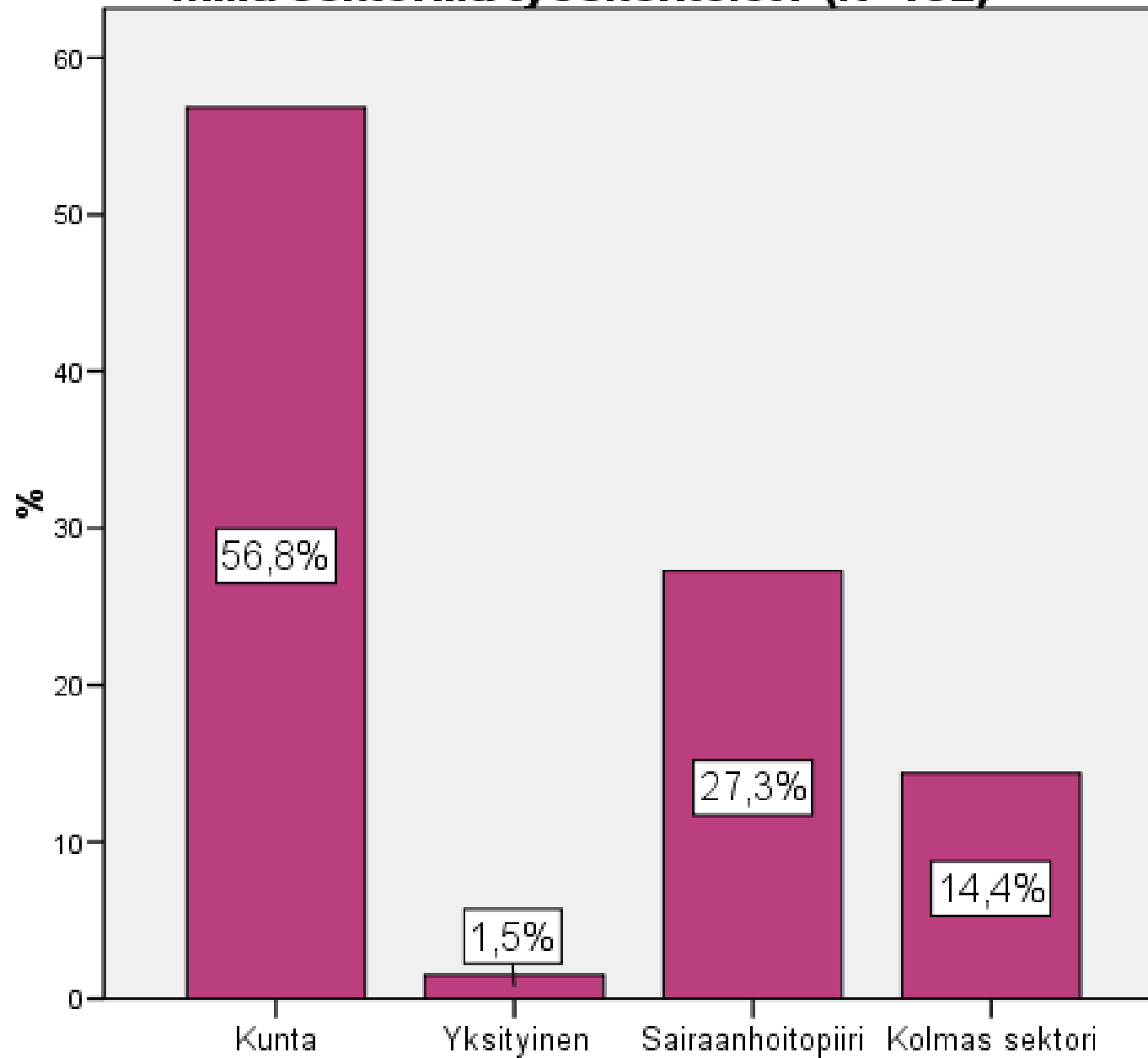
28.10.2009

Maria Martin

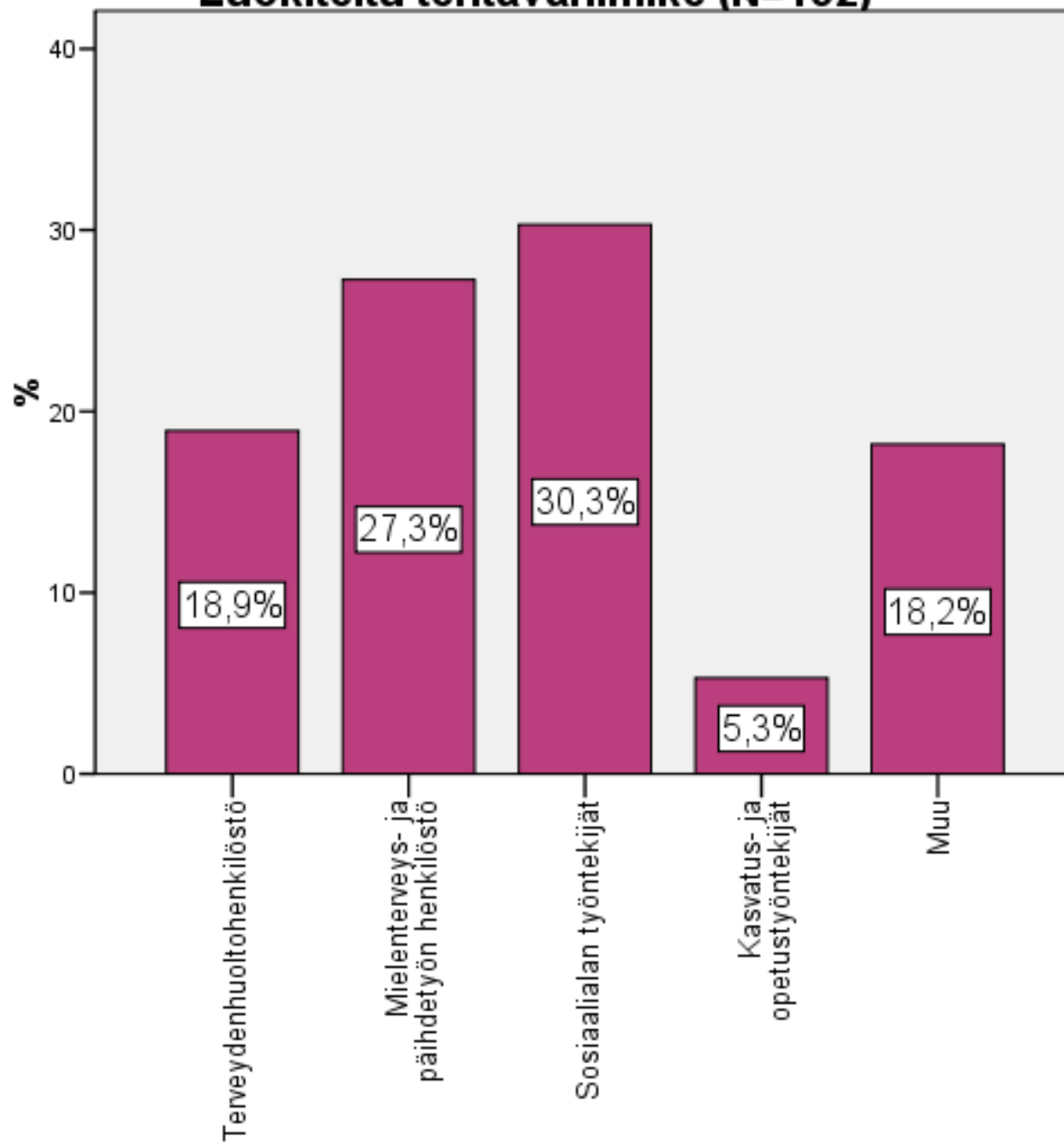
Perustietoja kyselystä

- Viestit lähetetty pe 21.8. → lomakkeesta löytyi vielä toiminnallinen virhe, joten uudelleen korjattuna ma 24.8. (16 ehti vastata ensimmäiseen versioon)
- Muistutukset 31.8. ja 9.9.
- Kysely lähetetty 380 sähköpostiosoitteeseen (68 "ei voitu toimittaa" + 8 postilaatikko täynnä)
- Vastanneita 132 hlöä (N=132)
- Vastausprosentti kyselyn tavoittaneista 43%

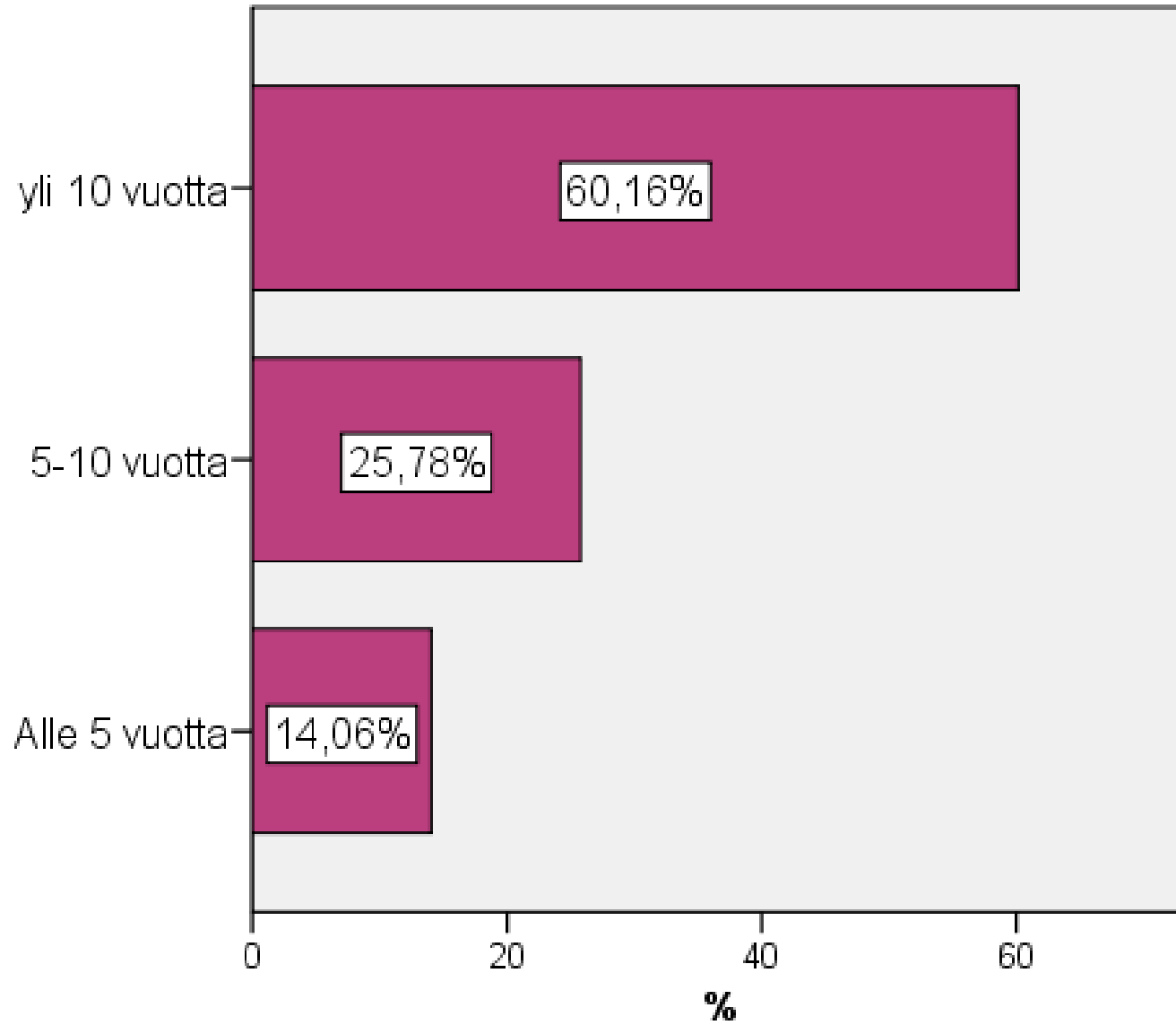
Millä sektorilla työskentelet? (N=132)



Luokiteltu tehtävänimike (N=132)



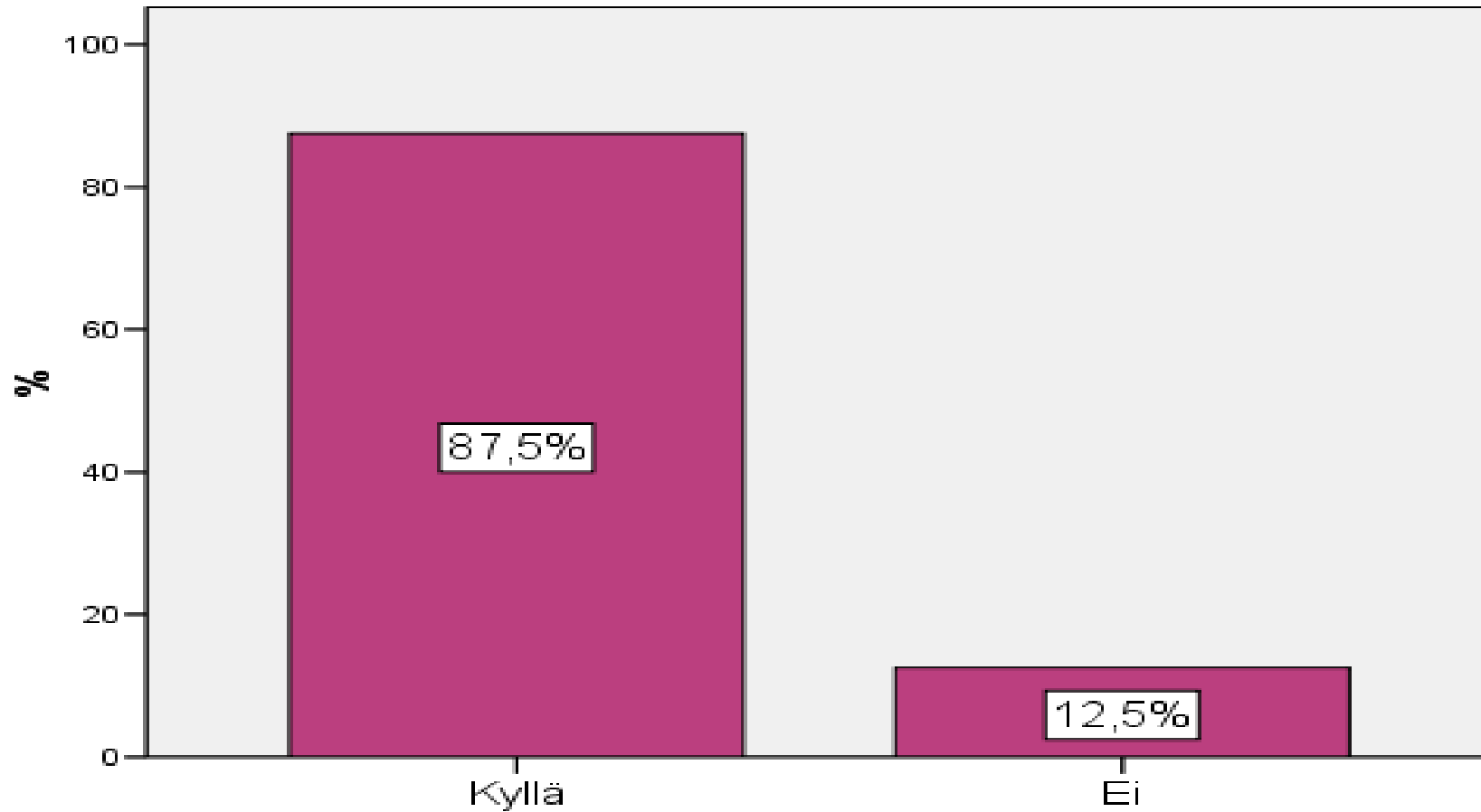
Vastaajien työkokemus alalta (N=128)



Mihin hankkeiden järjestämiin koulutuksiin olet osallistunut?

	Kyllä		Osittain	
	LKM	%	LKM	%
Psykkisten häiriöiden "oireen hallinta" -ryhmien ohjaajien koulutus	18	24,7%	4	5,5%
Psykoedukatiivinen yksilö- ja ryhmäohjaus	7	10,6%	6	9,1%
Depressiokouluohjaaja -koulutus	39	45,9%	4	4,7%
Depressiokouluohjaaja -kouluttajakoulutus	7	10,4%		
TimeOut! Aikalisä! -ohjaaja	16	22,9%	1	1,4%
TimeOut! Aikalisä! -perehdyttäjä	2	3,2%	1	1,6%
Mielekäspäivä -ohjelma	26	34,2%	6	7,9%
Mielenterveyden ensiapu -kouluttaja	3	4,7%		
Päihdeneuvojakoulutus	24	31,2%	6	7,8%
Korva-akupunktiokoulutus	20	28,2%	1	1,4%
Preventiivinen perheinterventio -kliinikkokoulutus	23	31,9%		
Lapset puheeksi -koulutus	37	44,6%	9	10,8%
Nuorten stressinhallintaryhmä -ohjaajakoulutus	13	19,7%	2	3,0%

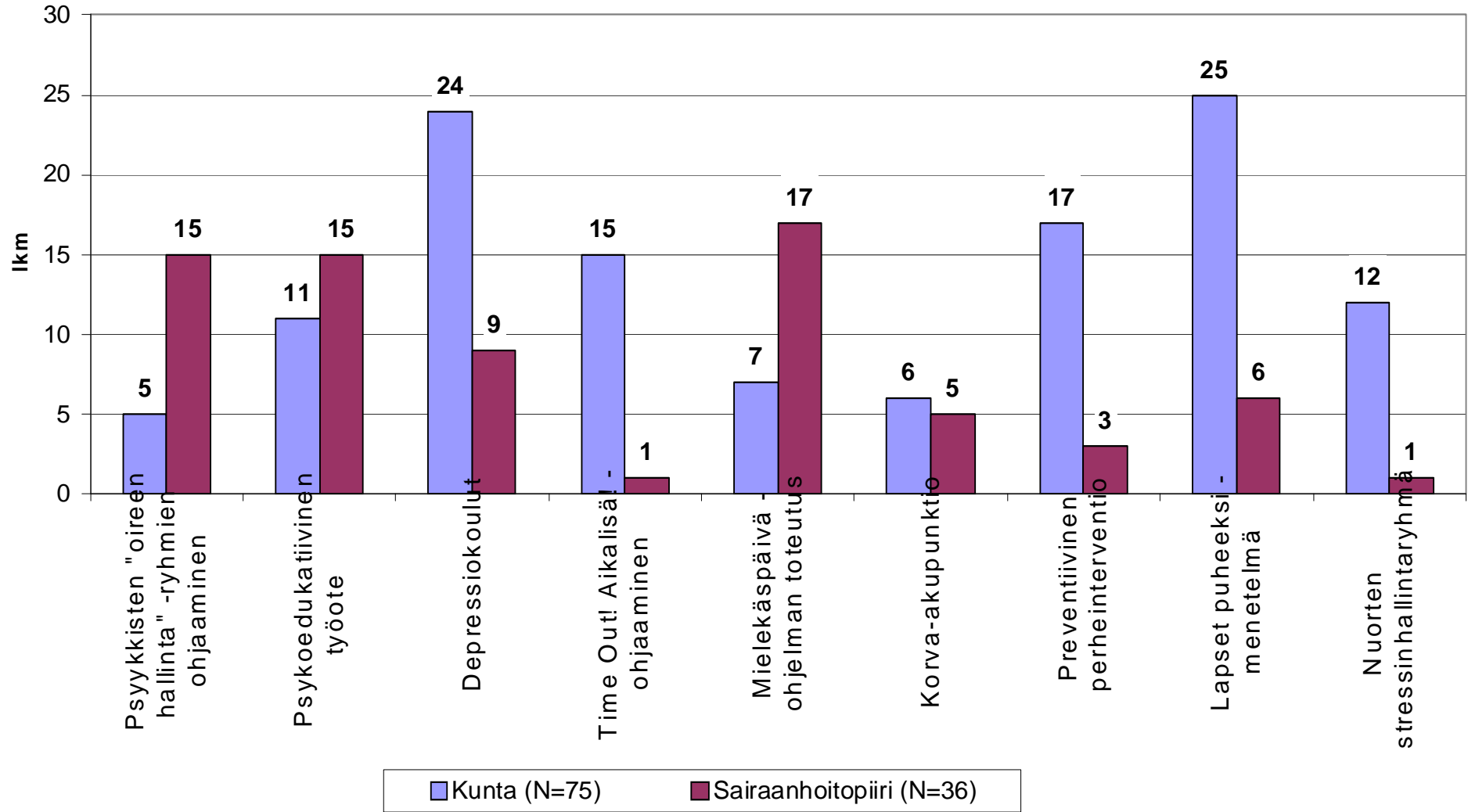
Oletko hyödyntänyt saamaasi päihdeneuvojakoulutusta käytännön työssäsi?



Mitä seuraavista menetelmistä käytät työssäsi?

	Kyllä		Ei	
	LKM	%	LKM	%
Psyykkisten "oireen hallinta" -ryhmien ohjaaminen	23	17,4%	109	82,6%
Psykoedukaatiivinen työote	30	22,7%	102	77,3%
Depressiokoulut	41	31,1%	91	68,9%
Time Out! Aikalisä! -ohjaaminen	18	13,6%	114	86,4%
Mielekäspäivä -ohjelman toteutus	28	21,2%	104	78,8%
Korva-akupunktio	19	14,4%	113	85,6%
Preventiivinen perheinterventio	21	15,9%	111	84,1%
Lapset puheeksi -menetelmä	34	25,8%	98	74,2%
Nuorten stressinhallintaryhmä	13	9,8%	119	90,2%

**Mitä seuraavista menetelmistä käytät työssäsi?
- vertailussa kuntien ja sairaanhoitopiirin vastaukset**



Mitä seuraavista menetelmistä käytät työssäsi?

	Yksilötyö	Ryhmätyö	Omaistyö	Yhteensä
	%	%	%	LKM
Psyykkisten "oireen hallinta" -ryhmien ohjaaminen	43,2	40,5	16,2	37
Psykoedukatiivinen työote	50,8	20,3	28,8	59
Depressiokoulut	44,6	49,2	6,2	65
Time Out! Aikalisä! -ohjaaminen	85,7	14,3	0,0	21
Mielekäspäivä ohjelman toteutus	45,5	47,7	6,8	44
Korva-akupunktio	53,1	34,4	12,5	32
Preventiivinen perheinterventio	40,7	33,3	25,9	27
Lapset puheeksi -menetelmä	56	20	24	50
Nuorten stressinhallintaryhmä	50	45	5	20

Miksi olet kokenut juuri nämä menetelmät käyttökelpoisiksi työssäsi?

- Käytännönläheisiä, helppo toteuttaa
- Yksinkertainen toteuttaa, valmis rakenne
- Istuvat sopivasti omien potilaiden/kuntoutujien tarpeisiin ja omaan työtapaan
- Ryhmätyöskentelyssä tehokkuutta ja taloudellisuutta
- Tulos näkyy!

Kuinka paljon asiakkaat hyötyvät seuraavista menetelmistä?

	Yhteensä	Vähän	Melko vähän	Jonkin verran	Melko paljon	Paljon
	LKM	%	%	%	%	%
Psyykkisten "oireen hallinta" -ryhmät	59			4,5%	25,8%	14,4%
Psykoedukatiivinen työote	57		,8%	7,6%	17,4%	17,4%
Depressiokoulut	78		,8%	6,1%	31,8%	20,5%
Time Out! Aikalisä! -ohjaaminen	49		2,3%	8,3%	18,2%	8,3%
Mielekäspäivä ohjelman toteuttaminen	56			9,8%	22,0%	10,6%
Korva-akupunktio	60	,8%	1,5%	16,7%	14,4%	12,1%
Preventiivinen perheinterventio	62	,8%		6,1%	26,5%	13,6%
Lapset puheeksi -menetelmä	71	,8%		7,6%	31,1%	14,4%
Nuorten stressinhallintaryhmät	50			7,6%	21,2%	9,1%

Ei eroa esim. vertailtaessa kuntien ja sairaanhoitopiirin työntekijöiden vastauksia.

Väittämiä

	Eri mieltä	Jokseenki n eri mieltä	Ei eri, ei samaa mieltä	Jokseenki n samaa mieltä	Samaa mieltä	Minulla ei ole käsitystä ko. asiasta
	%	%	%	%	%	%
Työmenetelmät, joista koulutusta on järjestetty, on otettu käyttöön kunnissa.	4,3%	12,2%	1,7%	39,1%	24,3%	18,3%
Uusien työmenetelmien käyttöönottoon on aikaa.	5,4%	26,8%	9,8%	36,6%	14,3%	7,1%
Uusien työmenetelmien käyttöönotolle on lähijohdon tuki.	,9%	8,8%	11,4%	22,8%	50,9%	5,3%
Uusien työmenetelmien käyttöönotolle on ylemmän johdon tuki.	4,4%	12,4%	19,5%	25,7%	31,9%	6,2%
Työparin puute Ei estä uusien menetelmien käyttöönottoa.	12,3%	32,5%	8,8%	20,2%	15,8%	10,5%
Työntekijöiden asenteet Eivät estä uusien menetelmien käyttöönottoa	10,6%	31,0%	14,2%	23,0%	14,2%	7,1%
Työntekijät ovat valmiita luopumaan vanhoista työmenetelmistään	10,4%	33,9%	11,3%	27,0%	12,2%	5,2%

Väittämiä, osa 2

	Eri mieltä	Jokseenkin eri mieltä	Ei eri, ei samaa mieltä	Jokseenkin samaa mieltä	Samaa mieltä	Minulla ei ole käsitystä ko. asiasta
	%	%	%	%	%	%
Olen innostunut käyttämään uusia menetelmiä.		,9%	2,6%	22,6%	72,2%	1,7%
Olen työssäni rohkaissut työtovereitani uusien menetelmien käyttöön.	,9%	,9%	10,3%	31,0%	54,3%	2,6%
Olen levittänyt menetelmäosaamista työyhteisössäni.	1,7%	4,3%	13,9%	34,8%	41,7%	3,5%
Olen käyttänyt menetelmiä yhdessä toisen toimialan työntekijän kanssa.	24,1%	8,9%	7,1%	16,1%	41,1%	2,7%
Olen käyttänyt näitä menetelmiä yhteistyössä toisen kunnan työntekijän kanssa.	49,1%	9,1%	6,4%	11,8%	19,1%	4,5%
Olen käyttänyt videoneuvotteluja.	39,8%	7,1%	8,0%	8,8%	31,9%	4,4%
Videoneuvottelujen käyttö sopii työhöni.	12,5%	10,7%	14,3%	26,8%	30,4%	5,4%
Videoneuvottelutekniikka on toiminut hyvin.	8,3%	17,4%	22,0%	19,3%	9,2%	23,9%
Osallistumiseni hankkeiden koulutuksiin on vahvistanut osaamista työssäni.	1,7%	,9%	3,4%	23,1%	68,4%	2,6%

Millaisia esteitä näet yli kuntarajojen tapahtuvalle yhteistyölle?

- Välimatkat
- Aikojen yhteensovittaminen ja aikapula
- Resurssipula
- Asenteet
- Hallinnolliset esteet

Millaisia syitä siihen, ettei menetelmiä ole otettu käyttöön?

- Työpaikka vaihtunut
- Aika- ja resurssipula
- Ei sopivaa kohderyhmää, johon menetelmiä hyödyntää

Millaista tukea toivoisit jatkossa saavasi menetelmien käytössä?

- Säännöllistä päivittämistä
- Työnohjausta menetelmiin perehtyneiltä
- Vertaistukea ja -tapaamisia
- Esimiesten tukea ja menetelmien käytön mahdollistamista omassa työssä