



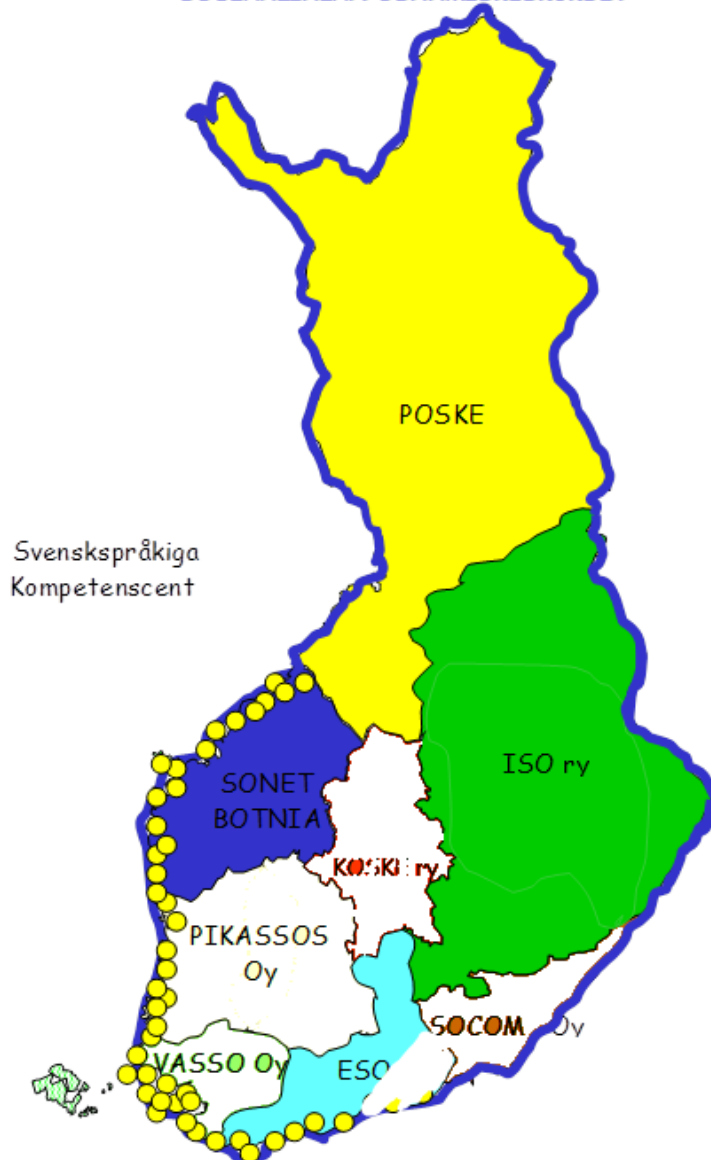
Pohjois-Suomen sosiaalialan osaamiskeskus

SOSIAALITYÖNTEKIJÖIDEN VALTAKUNNALLINEN TILANNE 2012 - 2013

Sosiaalialan osaamiskeskusten selvitysten mukaan
16.4.2013

Poske
Jorma Kurkinen
jorma.kurkinen@ulapland.fi

SOSIAALIALAN OSAAMISKESKUKSET



- Tiedot saatu kuudelta oskelta: Socca, Verso, Sosiaalitaito, SONetBotnia, ISO ja Poske.
- Näiden summa on taulukoissa "Koko maa"
- Tiedot puuttuvat: Koske, Vasso, Pikassos, Socom, FSKC sekä yksittäisiä kuntia (valkoiset alueet).

- Tiedot kerätty eri aikoina kevään 2012 ja kevään 2013 välillä.
- Vastaajat vaihtelevat, mukana kunnat ja sote-kuntayhtymät, osalla alueista lisäksi sairaaloita, valtion laitoksia, yksityisiä toimijoita
- Tietoja puuttuu, tarkkuus vaihtelee.
 - Osalla tiedot kuntatasolla, osalla kuntayhtymätasolla koottuna.
 - Työn alueiden luokittelu osin ongelmallinen. Esim. sosiaalityön alueita ei ole kyselyssä eritelty tai erittely on tehty eri alueilla erilaisilla tavoilla ja eri tarkkuudella.
 - Vaihtuvuus ja poistumatietoja saatu heikosti ja osin arviona.

Kaikki sosiaalityön alueet yhteensä (N = oskien lkm; puuttuvat tiedot keltaisella)

Suhteelliset osuudet

SOSIAALITYÖNTEKIJÄT	Virat yht. lkm	Osuus viroista %	Vaki- naiset %	Määrä- aikaiset %	Täyttä- mättä %	Pätevät %	Epä- pätevät %	Vaihtuvuus 2 v. aikana %	Poistuma v. 2015 %
Socca	961	100			3	74	23		
Verso	101,5	100	38	59	3	38	59	49	1
Sosiaalityö	242,5	100	72	25	4	70	26	45	11
SONetBotnia	299	100	75	23	2	69	29	19	1
ISO	498	100	83	15	3	86	11		
Poske	446	100	82	17	1	82	17	21	7
Koko maa (N 4)	2547	100			3	76	22		
Koko maa (N 5)	1586	100	76	21	2	76	22		
Koko maa (N 6)	1088	100	74	24	2	72	26	28	6

Lukumäärät

SOSIAALITYÖNTEKIJÄT	Virat yht. lkm	Vaki- naiset	Määrä- aikaiset	Täyttä- mättä	Pätevät	Epä- pätevät	Vaihtuvuus 2 v. aikana	Poistuma v. 2015
Socca	961			29	714	218		
Verso	101,5	38,5	60	3	38,5	60	49,5	1
Sosiaalityö	242,5	174	60	9	170,5	63,5	108	27
SONetBotnia	298,5	223	69	7	208	88	56	3
ISO	498	411	75	13	429	57		
Poske	446	365	76	5	365	76	94	32
Koko maa (N 4)	2547			65	1924	562		
Koko maa (N 5)	1586	1211	339	36	1210	344		
Koko maa (N 6)	1088	801	264	24	782	288	308	63

Sosiaalityön alueittain (N = oskien lkm)

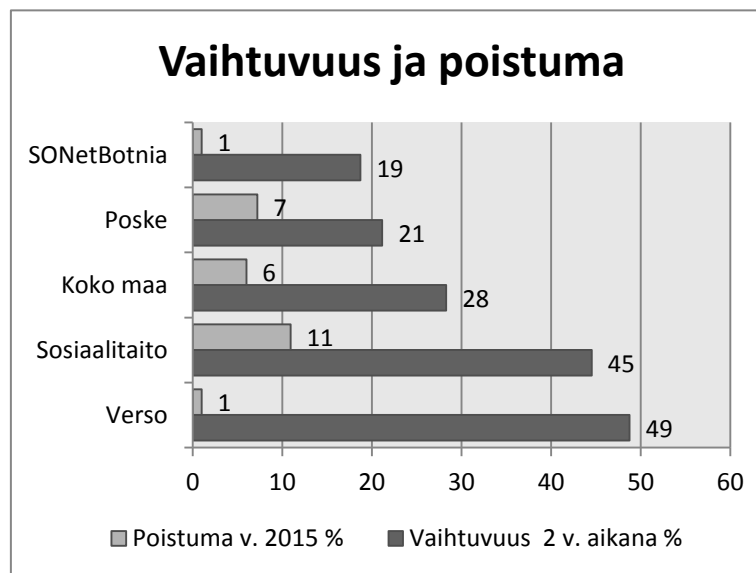
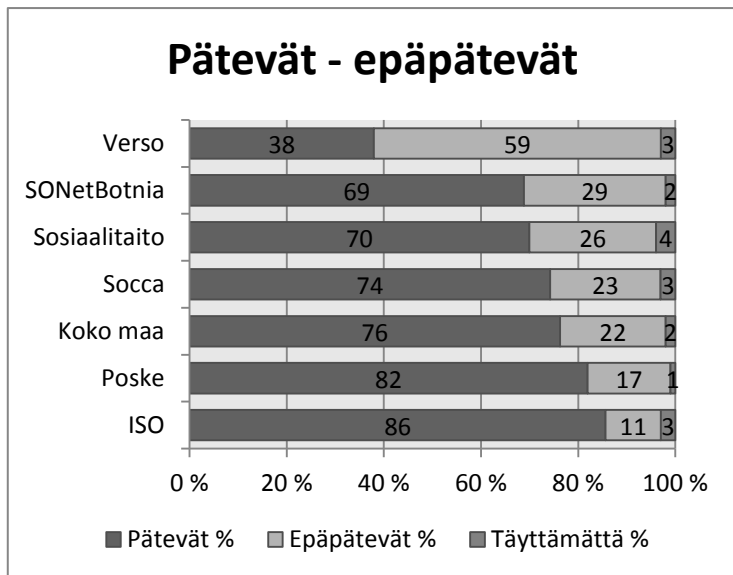
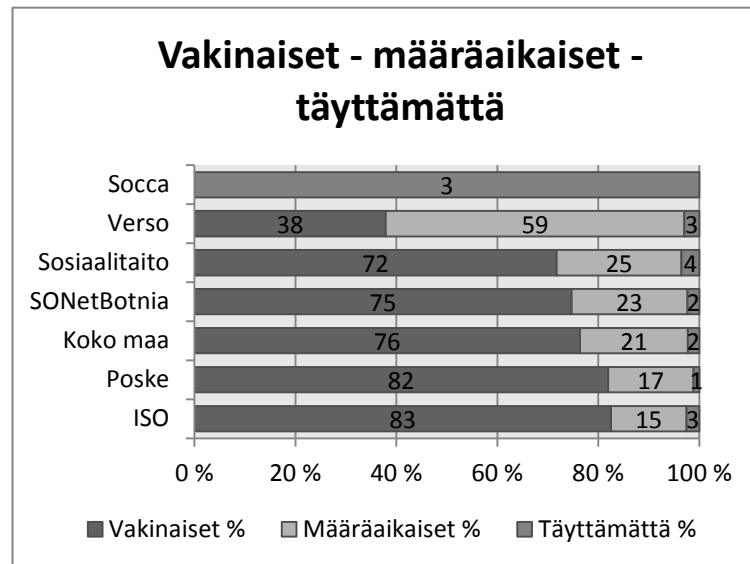
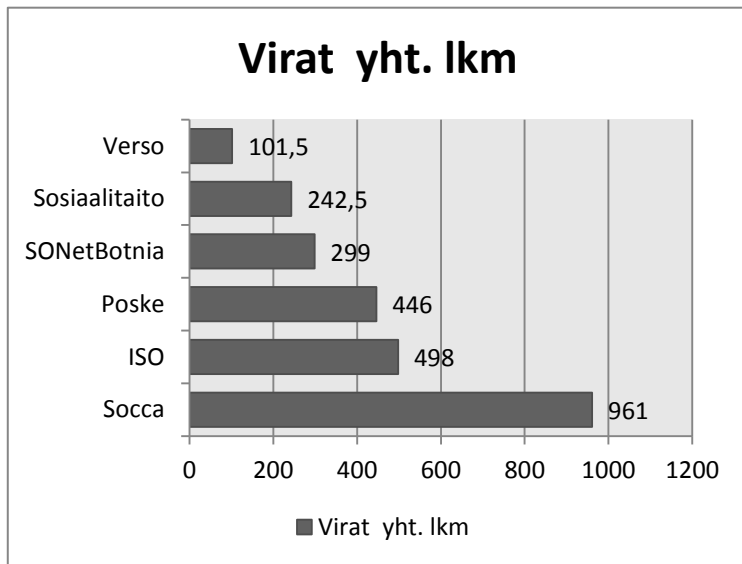
Suhteelliset osuudet

SOSIAALITYÖNTEKIJÄT	Virat yht. lkm	Osuus viroista %	Vaki- naiset %	Määrä- aikaiset %	Täyttä- mättä %	Pätevät %	Epä- pätevät %	Vaihtuvuus 2 v. aikana %	Poistuma v. 2015 %
Yhdistetty sosiaalityö (N 4)	162	10	74	22	4	74	22	28	12
Aikuissosiaalityö (N 5)	238	15	67	30	3	65	32	25	9
Lastensuojelu (N 5)	509	32	69	29	2	68	30	22	8
Kehitysvammahuolto (N 3)	20	1	77	18	5	77	18	26	18
Vammaispalvelut (N 5)	58	4	81	15	3	77	19	22	15
Päihdehuolto (N 4)	38	2	96	4	0	95	5	14	16
Vanhuspalvelut (N 4)	29	2	75	24	0	76	24	12	15
Terveydenhuollon sos.työ (N 5)	183	12	86	11	4	89	7	9	10
Muu sosiaalityö (N 4)	147	9	82	17	1	82	17	11	11
Sosiaalityön lähijohto (N 5)	204	13	90	8	2	91	7	17	6
Yhteensä	1586	100	76	21	2	76	22	19	9

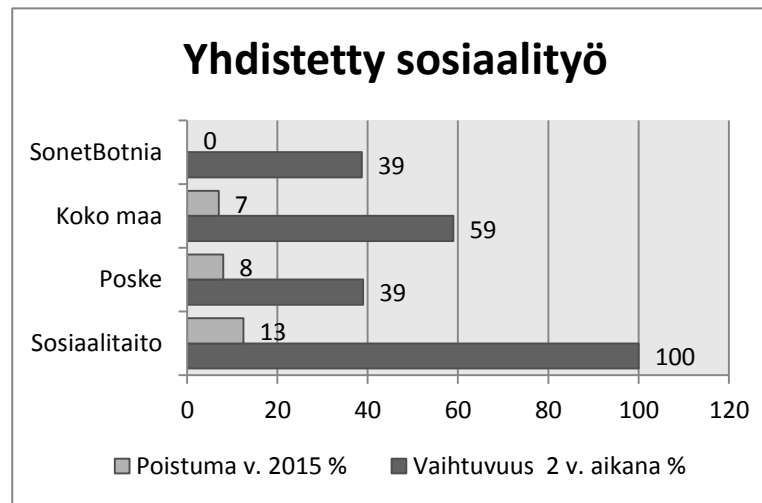
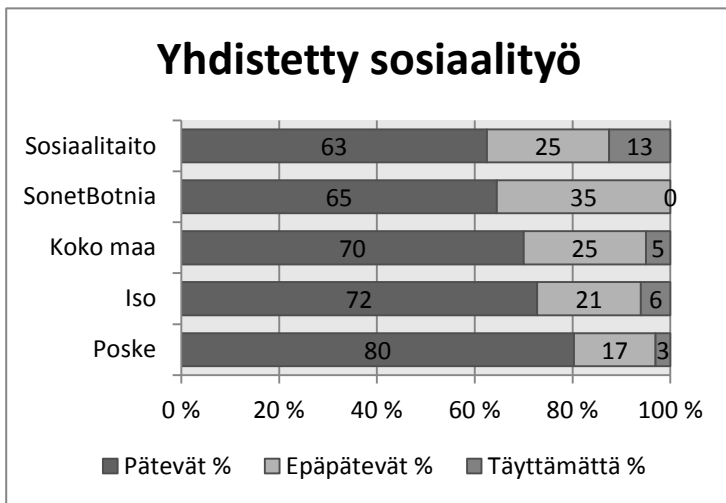
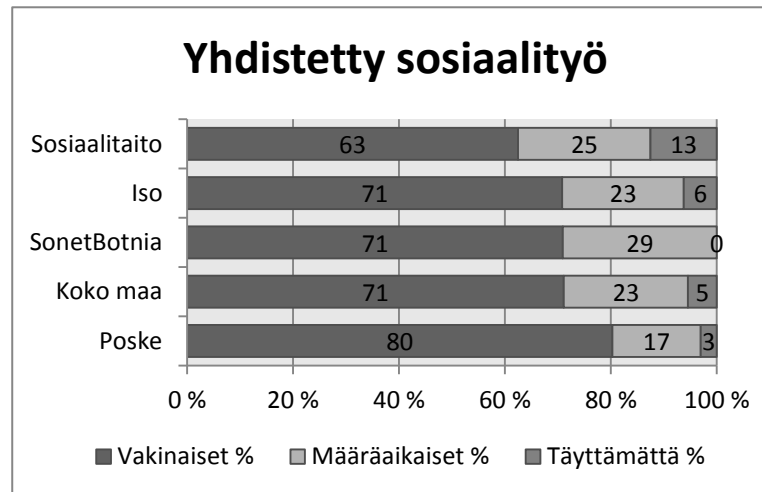
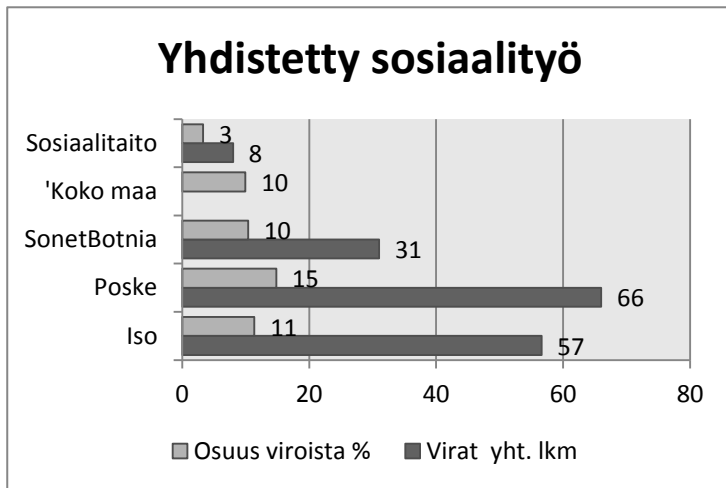
Lukumäärät

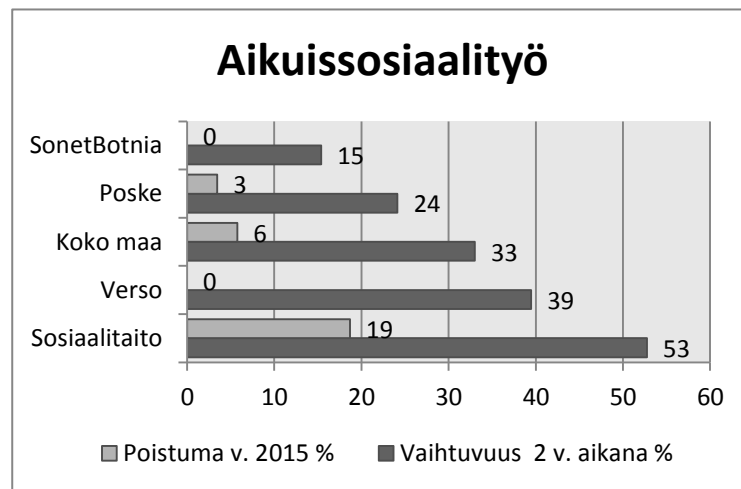
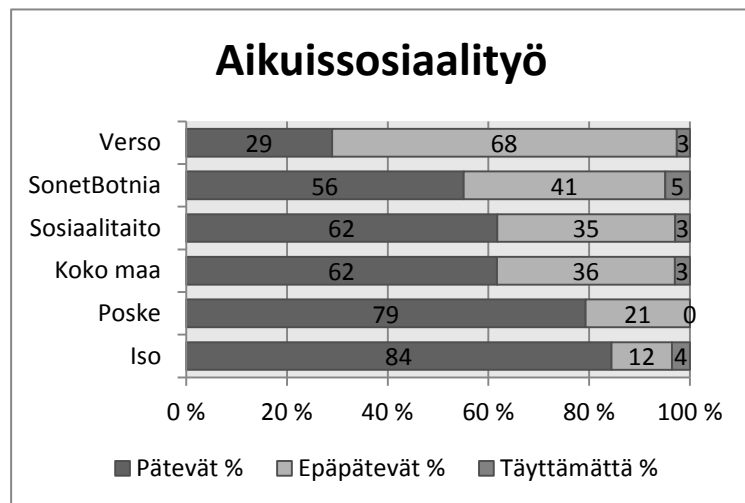
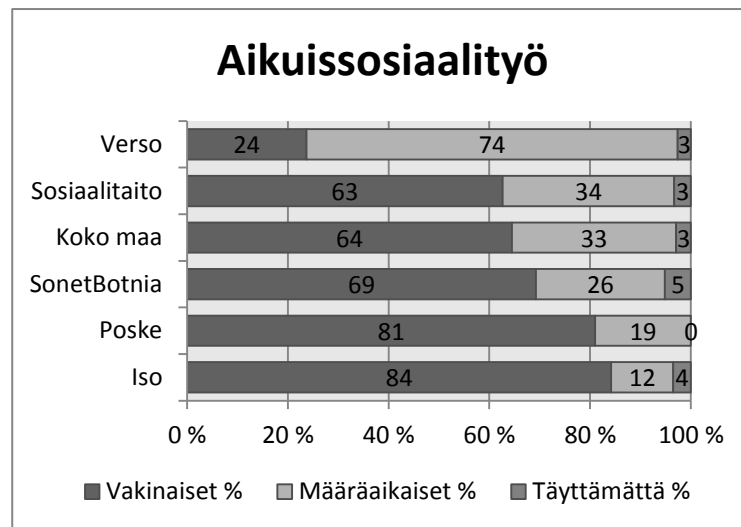
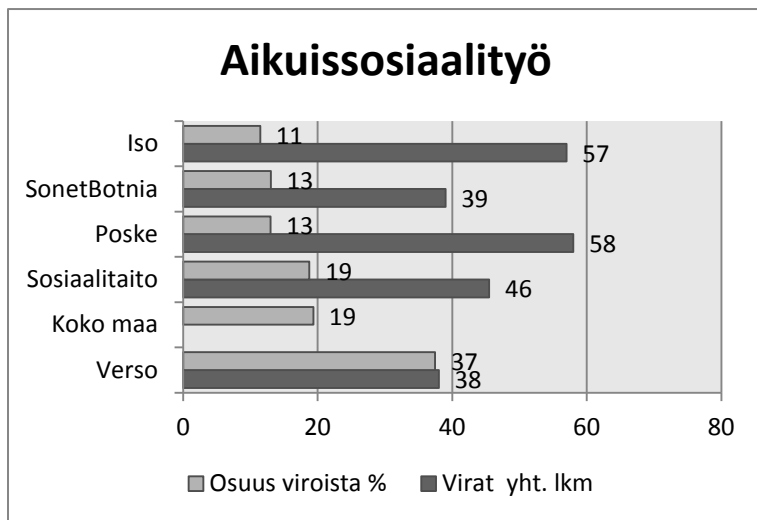
SOSIAALITYÖNTEKIJÄT	Virat yht. lkm	Vaki- naiset	Määrä- aikaiset	Täyttä- mättä	Pätevät	Epä- pätevät	Vaihtuvuus 2 v. aikana	Poistuma v. 2015
Yhdistetty sosiaalityö (N 4)	162	120	35	7	119	36	46	20
Aikuissosiaalityö (N 5)	238	160	72	7	155	77	59	22
Lastensuojelu (N 5)	509	351	150	8	348	153	110	39
Kehitysvammahuolto (N 3)	20	15	4	1	15	4	5	4
Vammaispalvelut (N 5)	58	47	9	2	45	11	13	9
Päihdehuolto (N 4)	38	37	2	0	36	2	6	6
Vanhuspalvelut (N 4)	29	22	7	0	22	7	4	5
Terveydenhuollon sos.työ (N 5)	183	156	20	7	163	13	16	18
Muu sosiaalityö (N 4)	147	120	26	1	120	26	16	16
Sosiaalityön lähijohto (N 5)	204	184	16	4	185	15	35	12
Yhteensä	1586	1211	339	36	1210	344	308	149

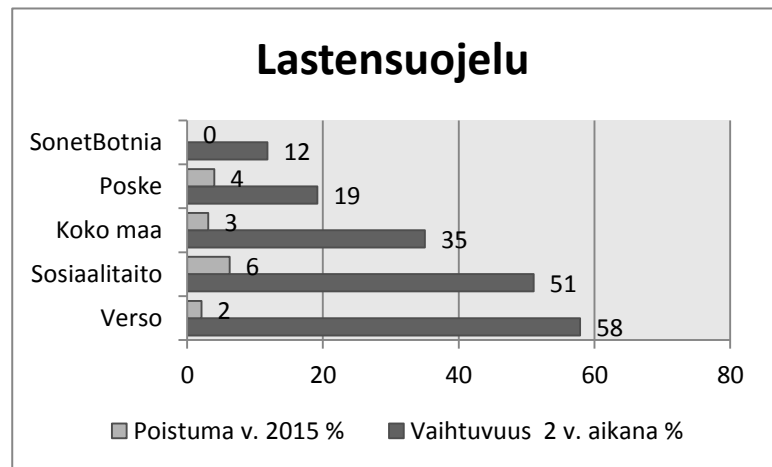
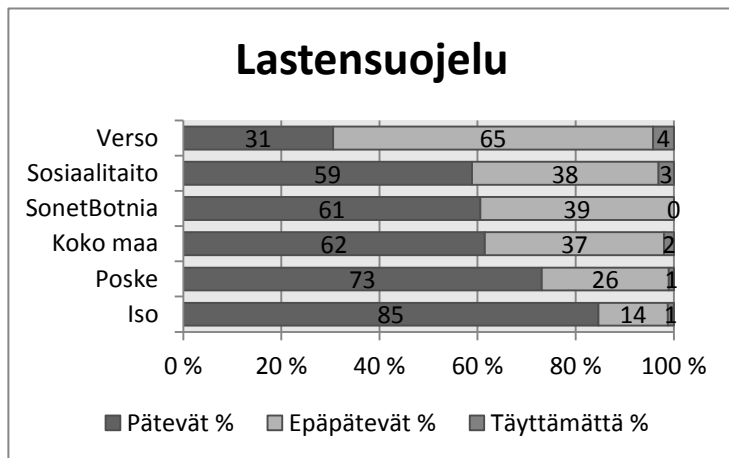
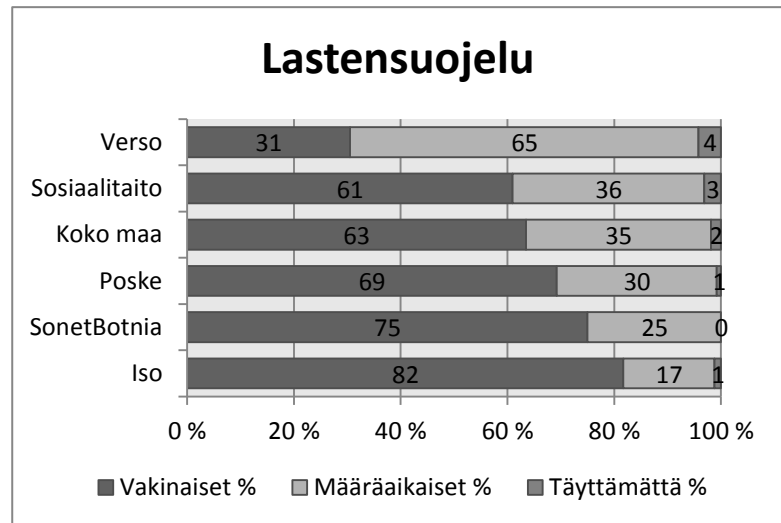
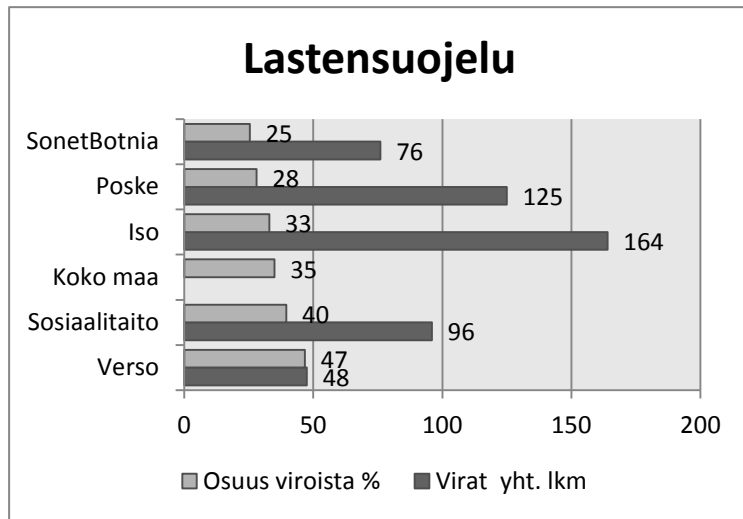
Kaikki sosiaalityön alueet yhteensä

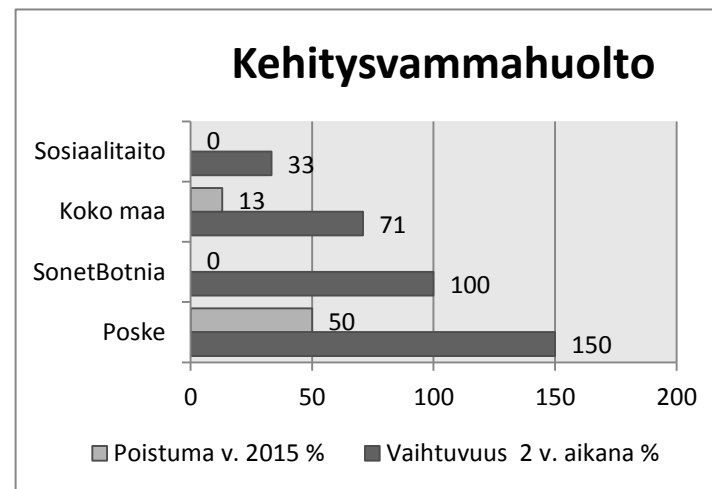
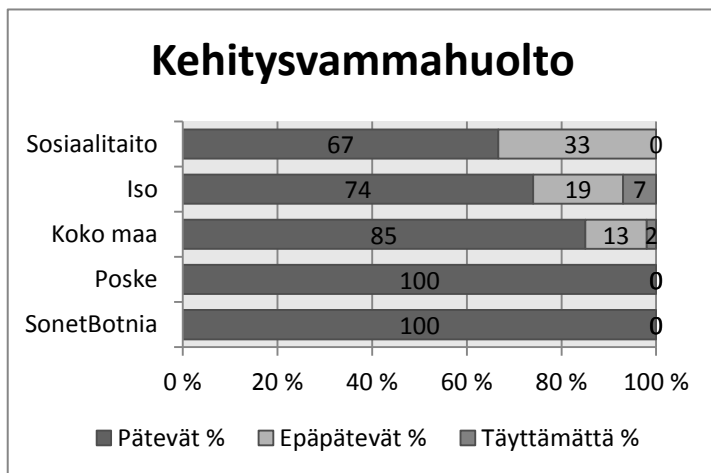
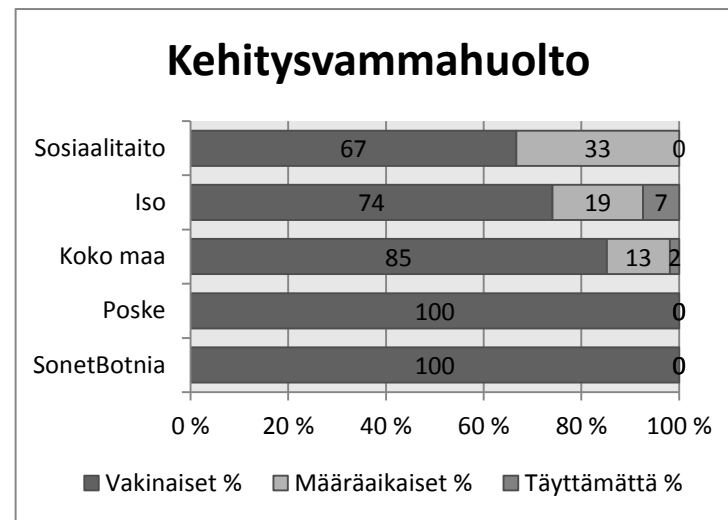
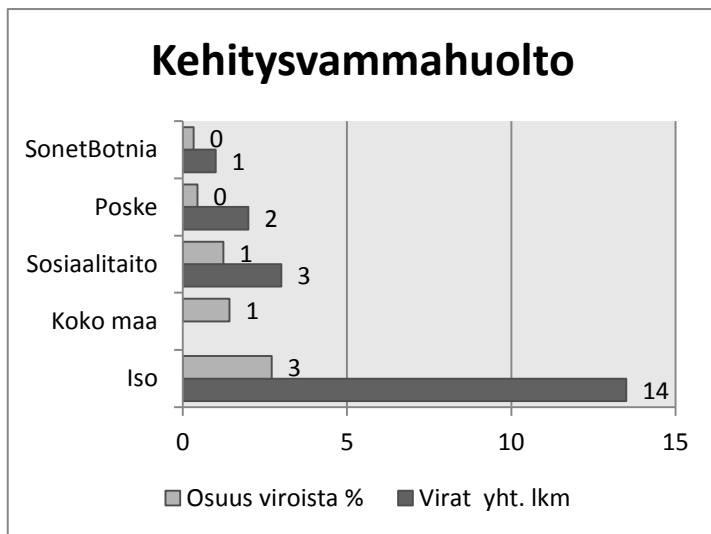


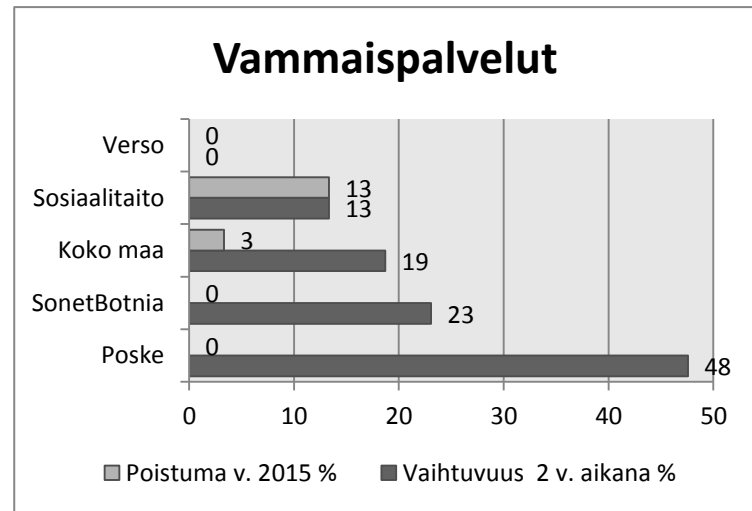
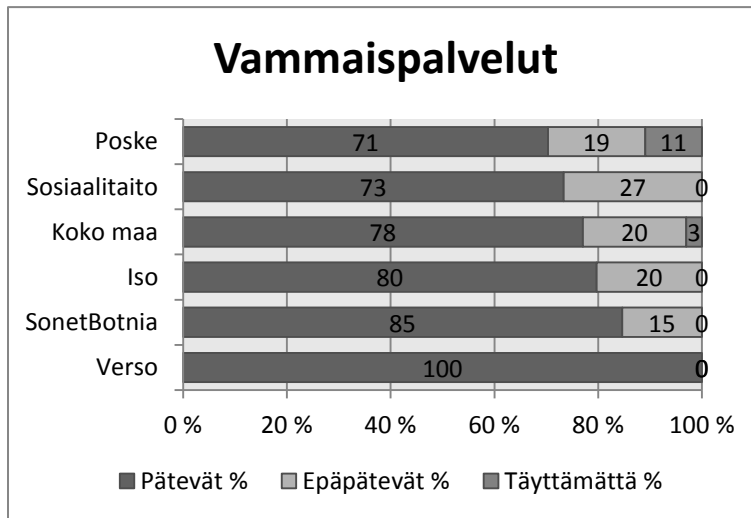
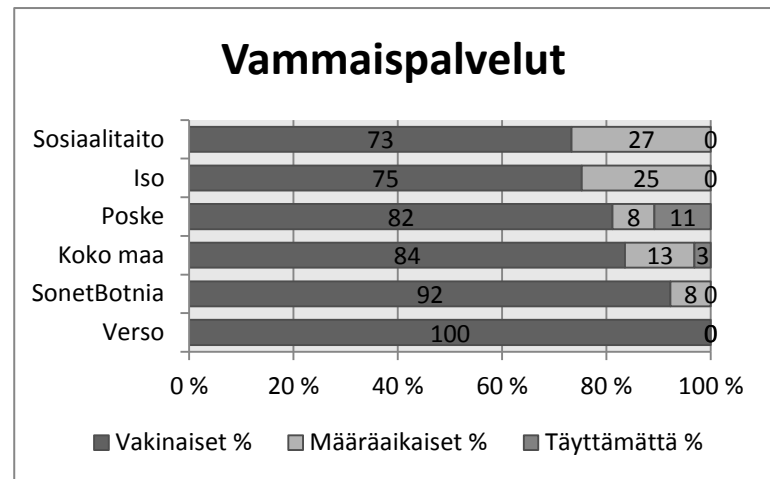
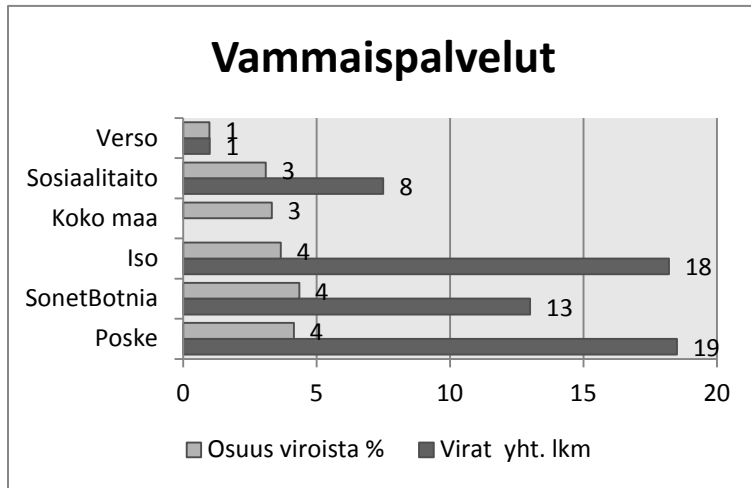
Sosiaalityön alueet

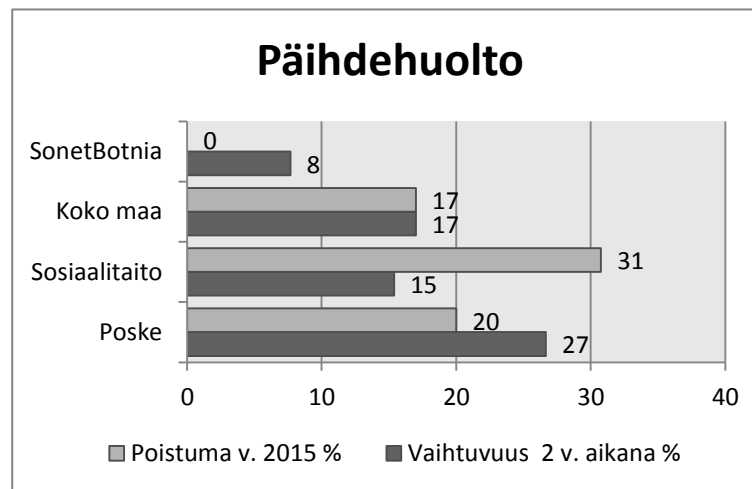
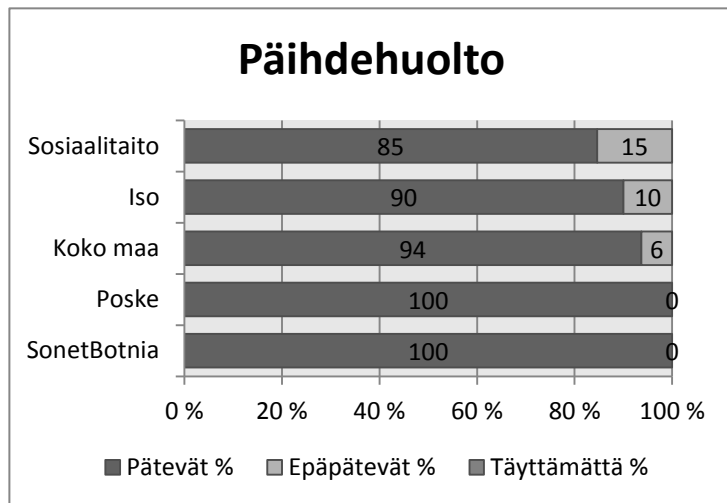
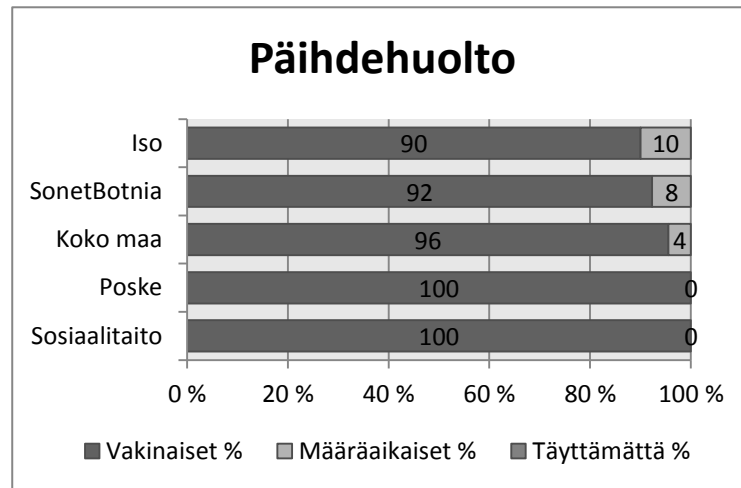
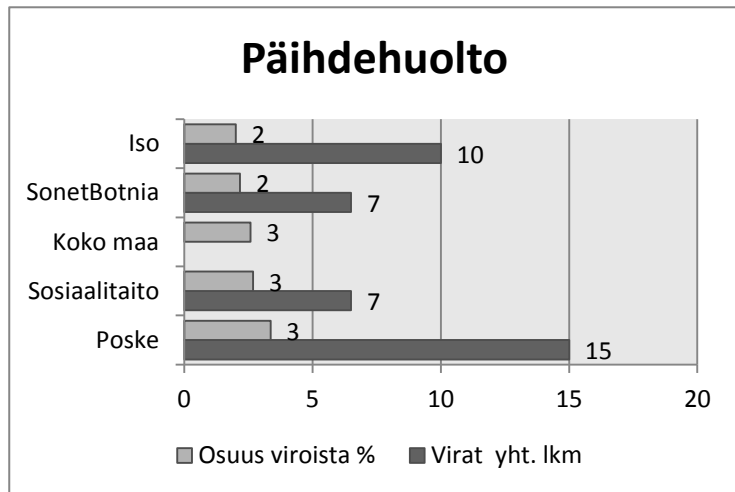


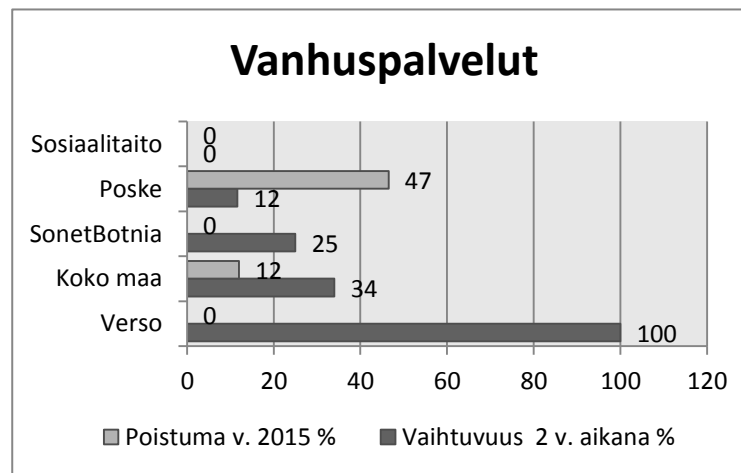
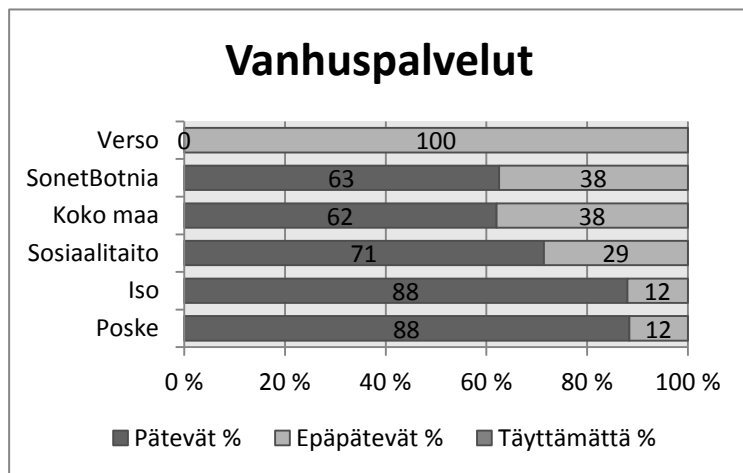
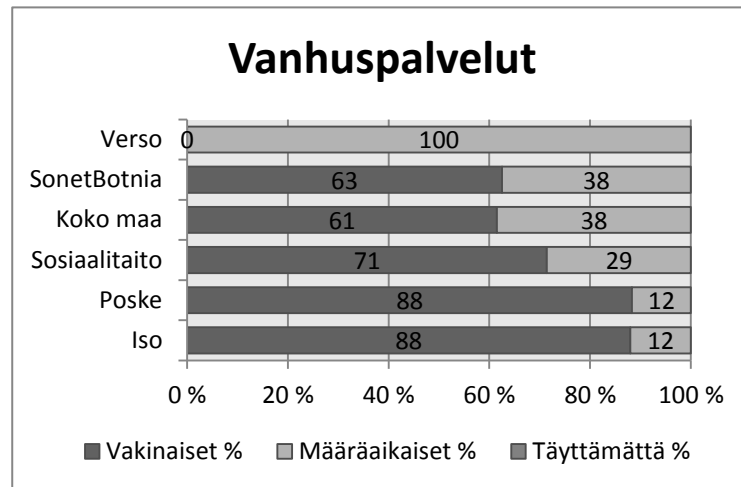
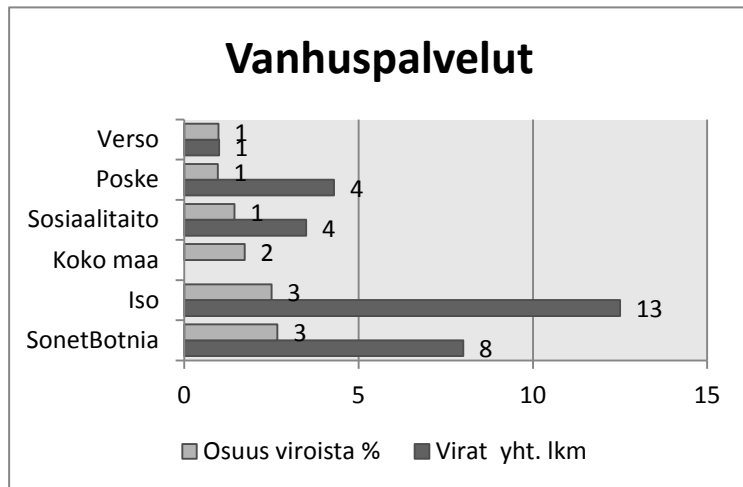




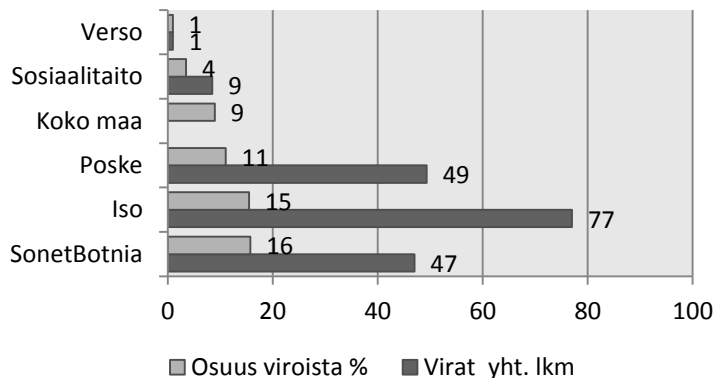




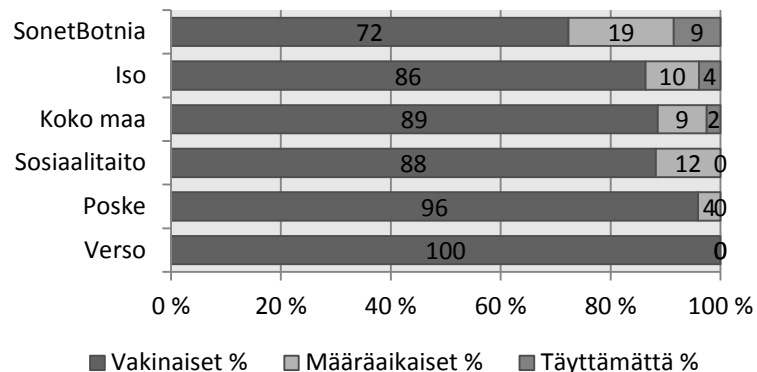




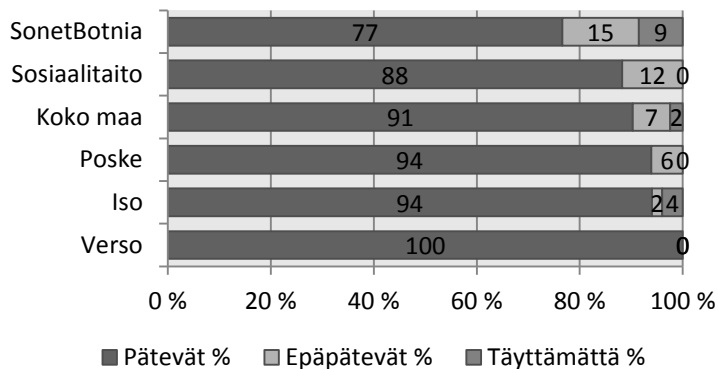
Terveydenhuollon sosiaalityö



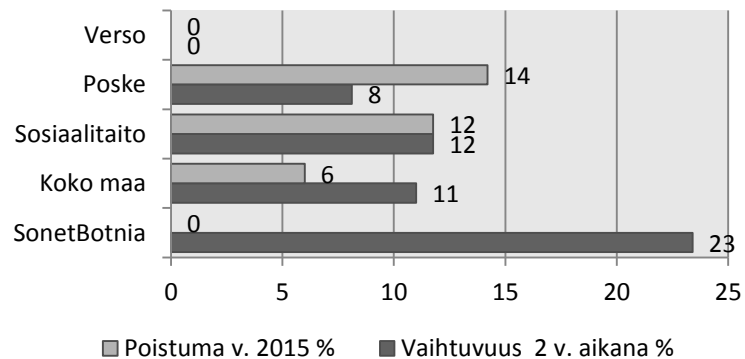
Terveydenhuollon sosiaalityö

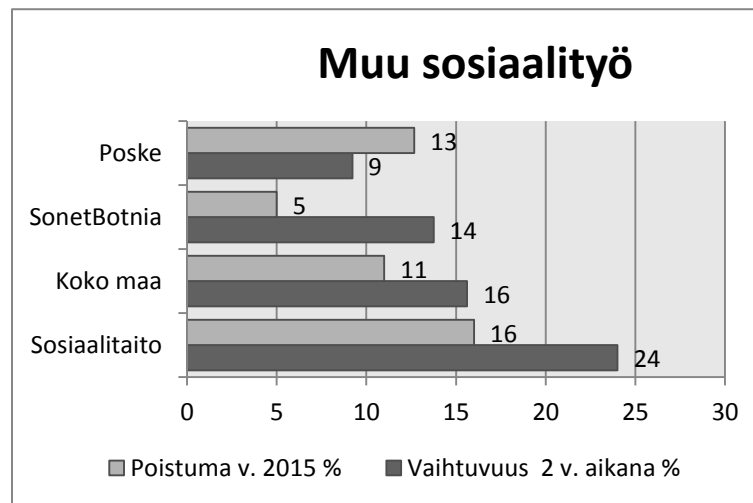
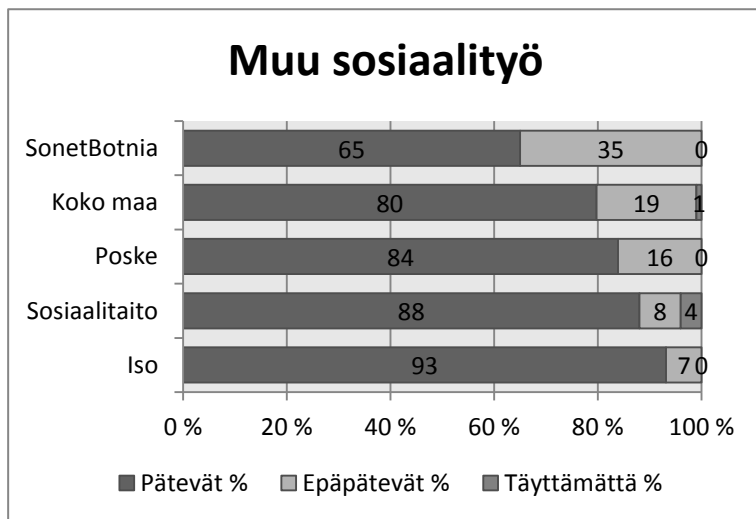
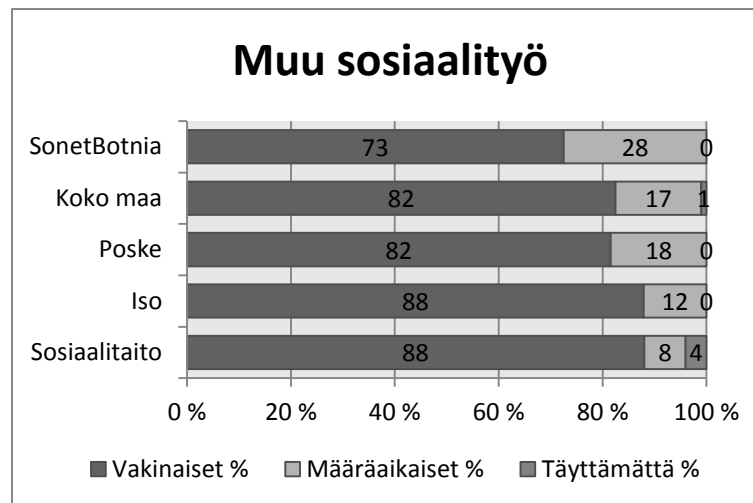
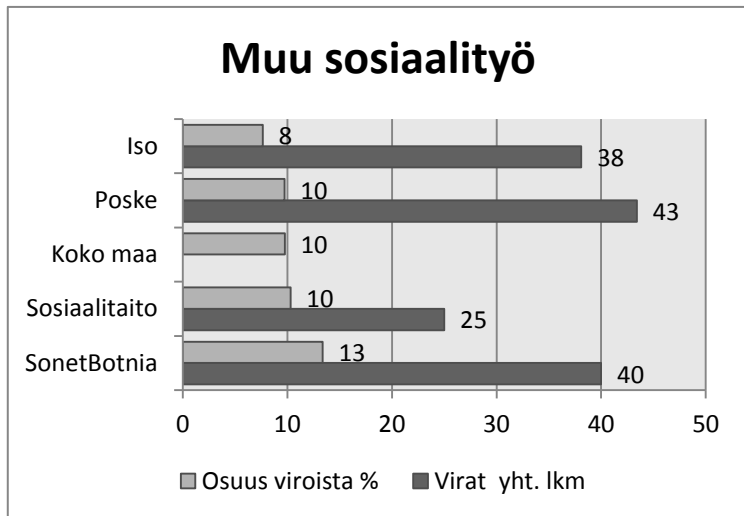


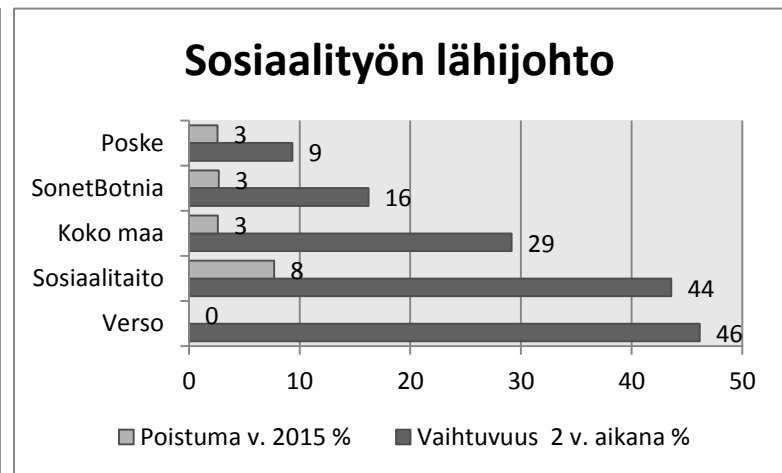
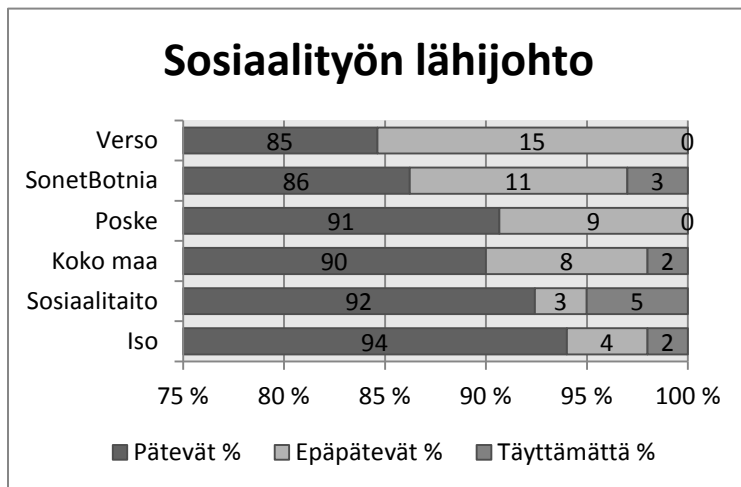
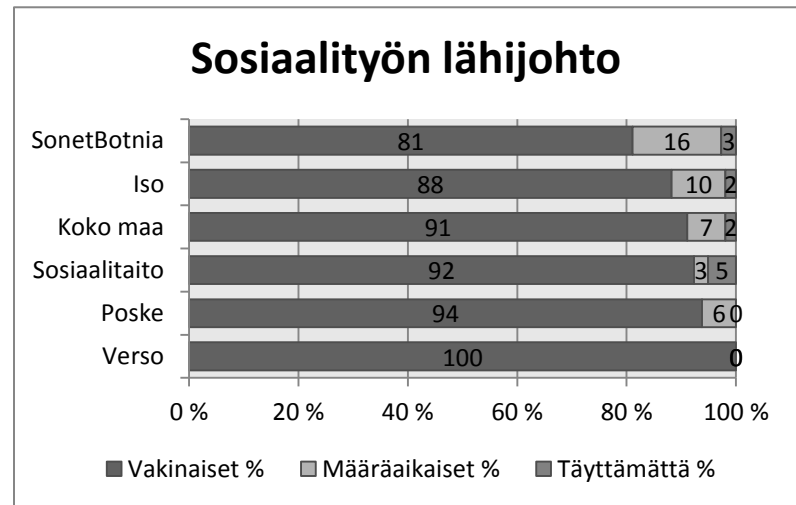
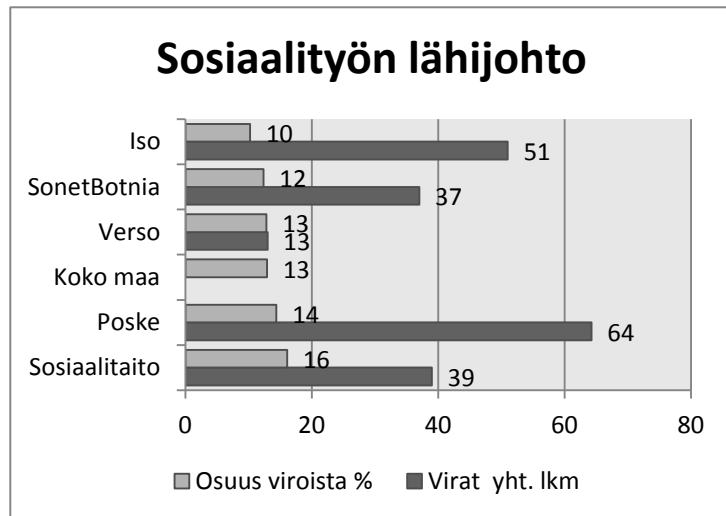
Terveydenhuollon sosiaalityö



Terveydenhuollon sosiaalityö







Poimintoja valtakunnallisista selvityksistä:

Kunnallinen työmarkkinalaitos 2008:

- Työvoimavaje sosiaalitoimessa (kunnat ja kuntayhtymät) 5,7 %.
- Työvoimavaje ammattiryhmittäin: sosiaalityöntekijät 11,8 %, sosiaaliohjaajat 9,3 %.

Stm:n selvitys sosiaalityöntekijätilanteesta yhdessä lääninhallitusten kanssa 2008:

- Kuntien sosiaalityöntekijöistä määräaikaista 33 %, epäpäteviä 27 %.
- Eläkkeelle poistuu vuosittain keskimäärin 165 työntekijää .

Thl, Sosiaali- ja terveystieteiden tutkimuskeskus 2009:

- Sosiaalityöntekijät ja vastaavat asiantuntijat: lkm yhteensä 5 570, ikä km 43 v, vähintään 65-v 2020 25 %.
- Sosiaalialan ohjaajat ja kasvattajat: lkm yhteensä 19 280, ikä km 41 v, vähintään 65-v 2020 19 %.

Kuntatyönantajien työvoimatiedustelu 2011:

- Hoitamattomat vakanssit 2010: sosiaalityöntekijät 6,5 %, sosiaaliohjaajat 4 %, johtavat stt 4 %.

TEM-analyysi 43/2012: Mistä tekijät sosiaali- ja terveysalalle....

- Sotessa 2011 n. 400 000 työllistä (16 % työllisistä): 126 000 sosiaalihuollon avopalveluissa, 82 000 sosiaalihuollon laitospalveluissa, n. 73 % julkisella sektorilla.
- Eläkepoistuma sosiaalialalla vuoteen 2015 18 %, 2020 33 %, 2025 47 % - sosiaalityöntekijöiden poistuma v. 2025 48 %.
- Sosiaalialalla keskimääräistä vanhempi työvoimarakenne, naisvaltaisuus (87 %) ja työn määräaikaisuus (23 %).
- Sosiaalialalla keskimääräistä suuremmat ongelmat työvoiman saatavuudessa, viidestätoista yleisimmästä työvoimapula ammatista kymmenen on sosiaali- ja terveysalalla.