



UUDET PALVELU- JA TOIMINTAMALLIT
LAPISSA



Euroopan unioni
Euroopan aluekehitysrahasto

Perhe- ja sosiaalipalveluiden verkkoneuvonta, tilannekatsaus 2005 – 2009

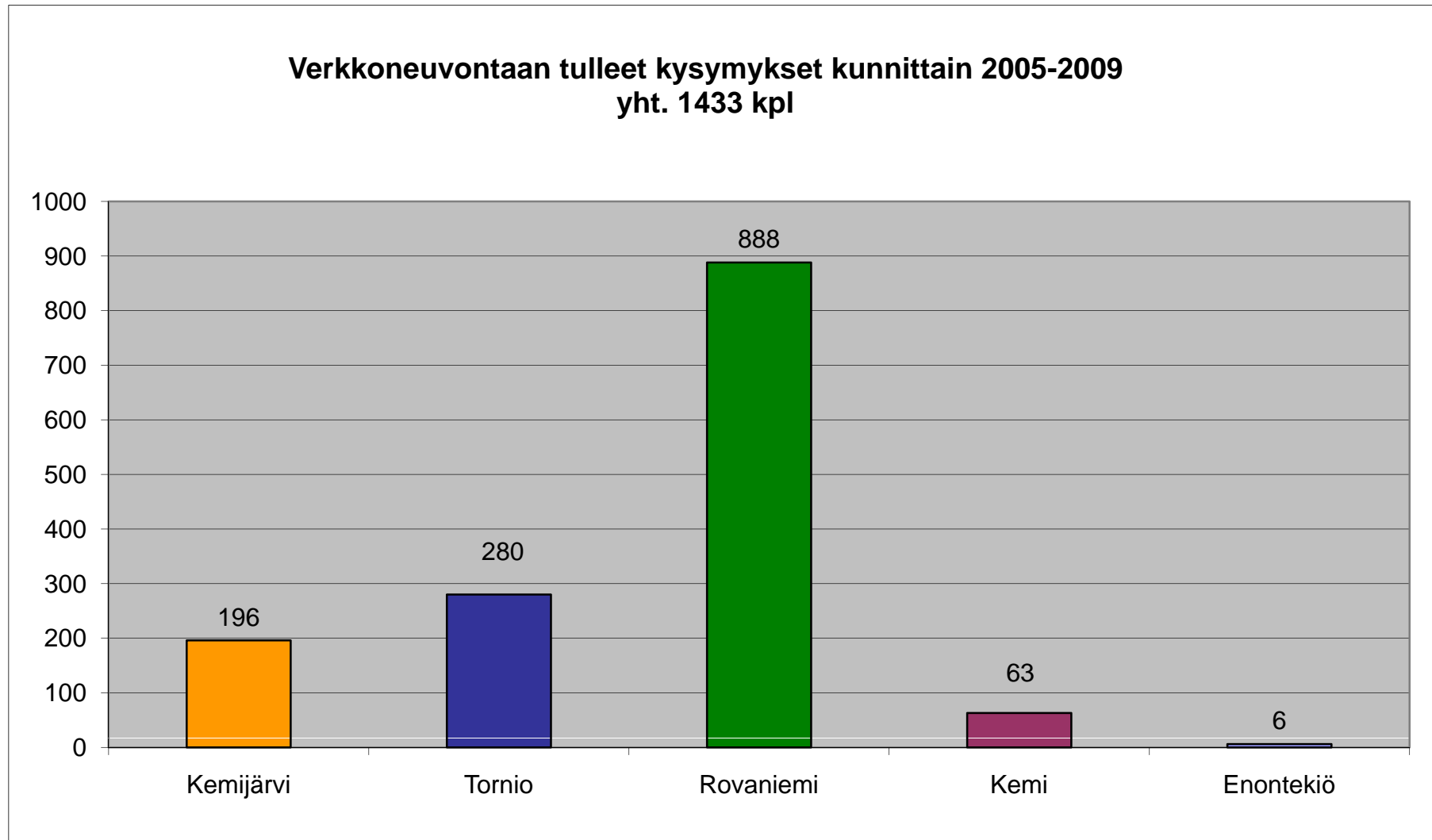
Eija Järvinen ja Maarit Pirttijärvi
Pohjois-Suomen sosiaalialan
osaamiskeskus Lapin
toimintayksikkö/UULA- hanke



LAPIN LÄÄNINHALLITUS

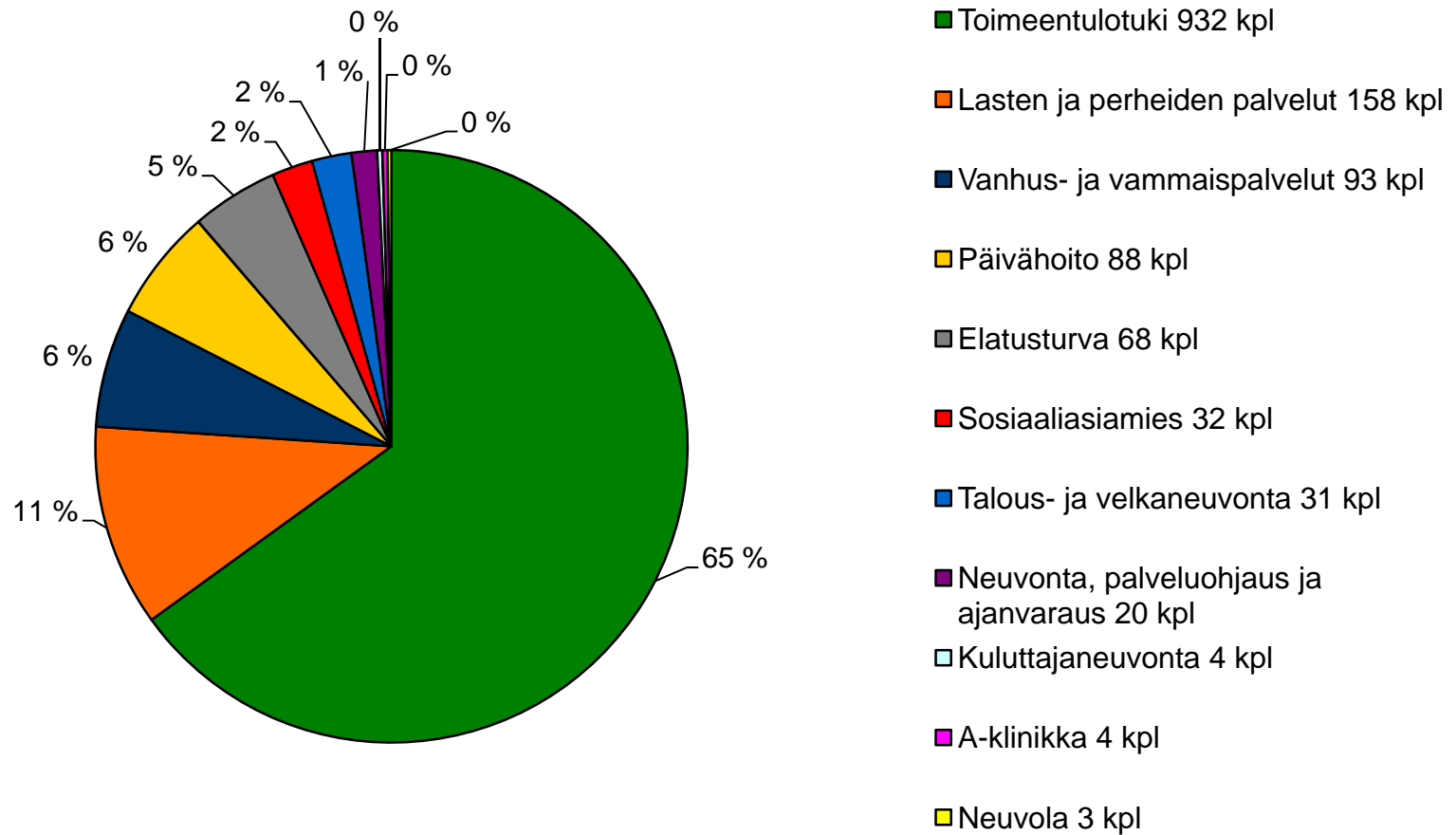
Vipuvoimaa
EU:lta
2007–2013

Perhe- ja sosiaalipalvelujen verkkoneuvontaan tulleet kysymykset kunnittain 2005 -2009

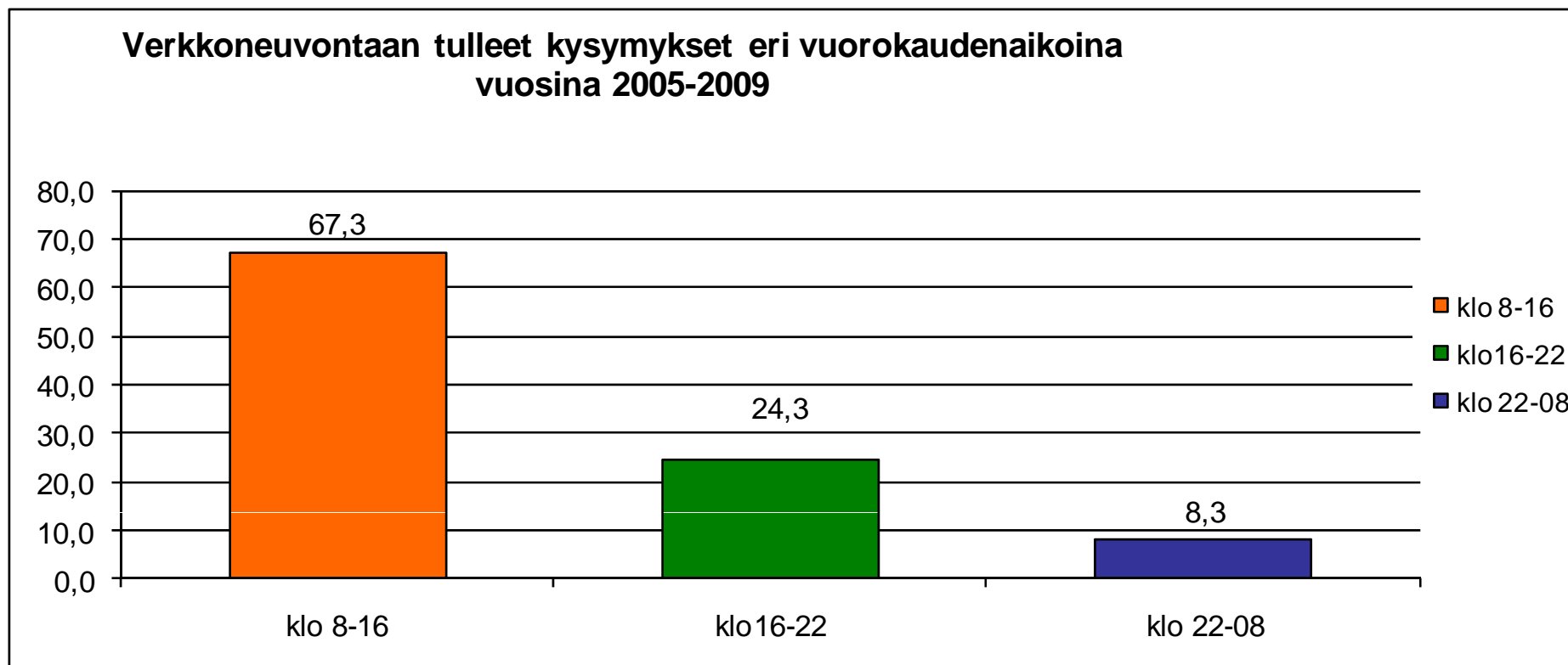


Perhe- ja sosiaalipalvelujen verkkoneuvontaan tulleet kysymykset yhteensä vuosilta 2005 -2009

Verkkoneuvontaan tulleet kysymykset 1.12.2005 - 31.12.2009 yht. 1433 kpl

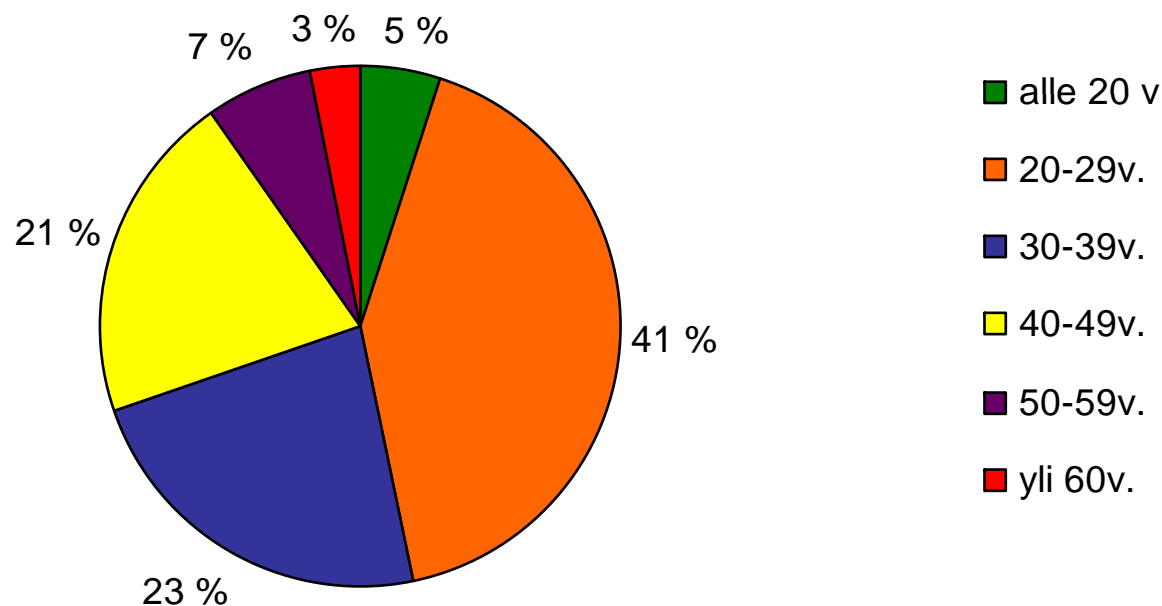


Perhe- ja sosiaalipalvelujen verkkoneuvontaan tulleet kysymykset eri vuorokauden aikoina 2005 -2009 (30.10.09)

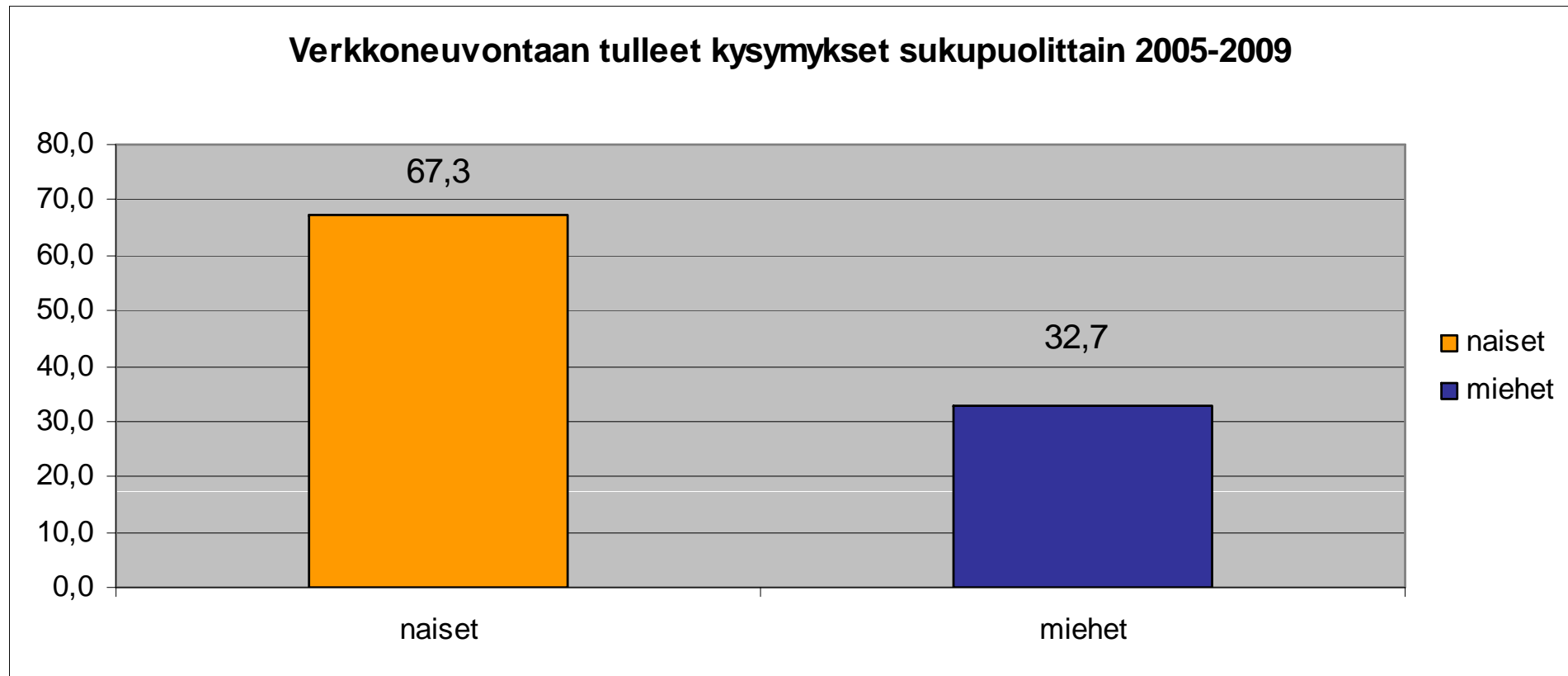


Perhe- ja sosiaalipalvelujen verkkoneuvontaan tulleet kysymykset ikäryhmittäin 2005 -2009 (30.10.09)

Verkkoneuvonnan kysymysten jakautuminen ikäryhmittäin 2005 - 2009



Perhe- ja sosiaalipalvelujen verkkoneuvontaan tulleet kysymykset sukupuolittain vuosina 2005 -2009 (30.10.2009)



Verkkoneuvontaan saapuneet kysymykset



Kysymyksiä aj.1.1- 31.12.2009 yhteensä 608 kpl:

Enontekiölle	6 kpl
Kemiin	63 kpl
Kemijärvelle	64 kpl
Rovaniemelle	375 kpl
Tornioon	100 kpl



Tilastotietoa verkkoneuvojista

- Verkkoneuvojen määrä vuonna 2009

- o Enontekiö 6
- o Kemi 16
- o Kemijärvi 10
- o Rovaniemi 56
- o Tornio 24

Yhteensä 112

Suurin osa verkkoneuvojista on sosiaalityöntekijöitä, sosiaaliohjaajia ja toimistotyöntekijöitä, mutta mukana on myös varhaiskasvatuksen ammattilaisia sekä hoitoalalla toimivia henkilöitä.