



Kaikkien väylien varrella

Keminmaa kuntalaisten hyvinvoinnin edistäjänä

Eila Metsävainio

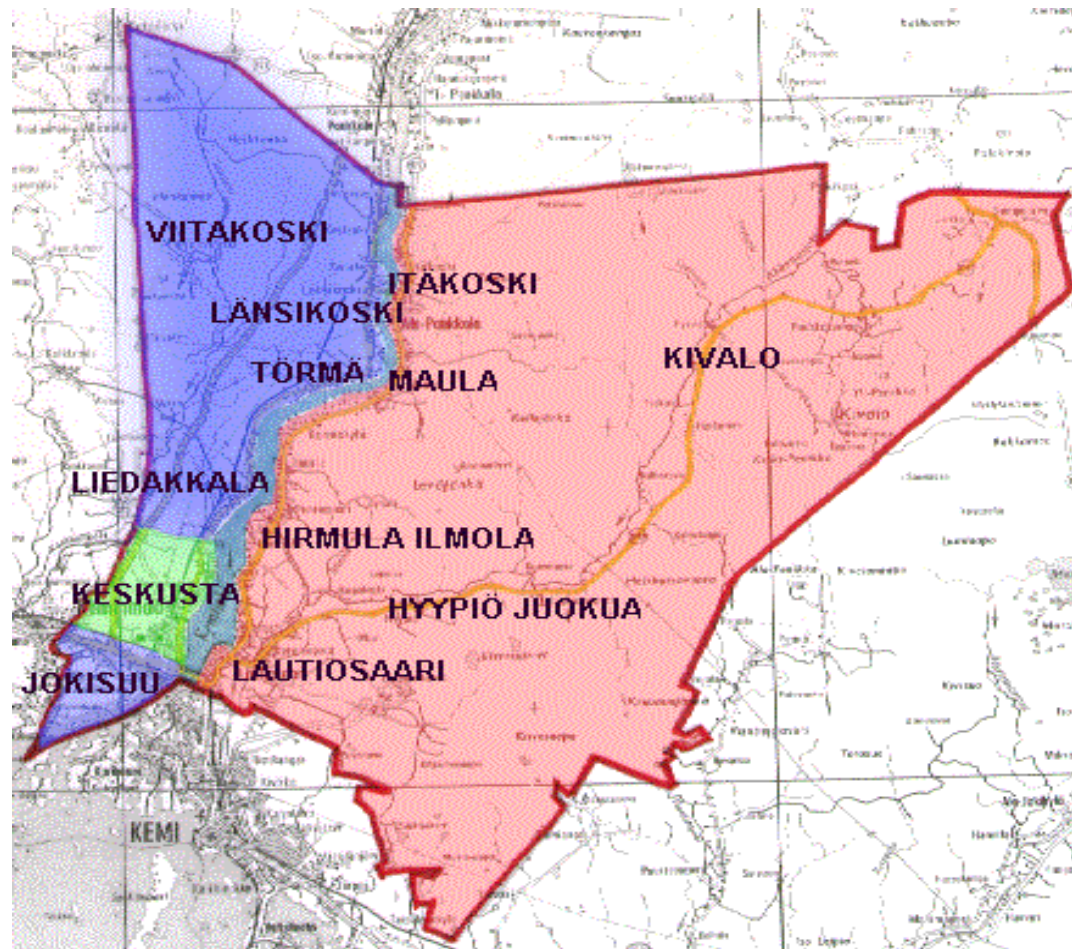
Sisältö

- ✦ Kunnan nykytila, väestörakenne
- ✦ Suunnitelmakausi 2010-2012
- ✦ Terveysten edistämisen haasteita

Keminmaan kunnan visio

- ☛ ” Ihmisten hyvinvoinnin, viihtyisän ja turvallisen ympäristön, vireiden elinkeinojen ja yhteistyön kunta - Keminmaa ”
- ☛ vrt aiempi visio : ” Keminmaa on kasvava, yhteistyötä edistävä, vetovoimainen tuotannon, kaupan ja palvelun keskus ”

Keminmaan kunta

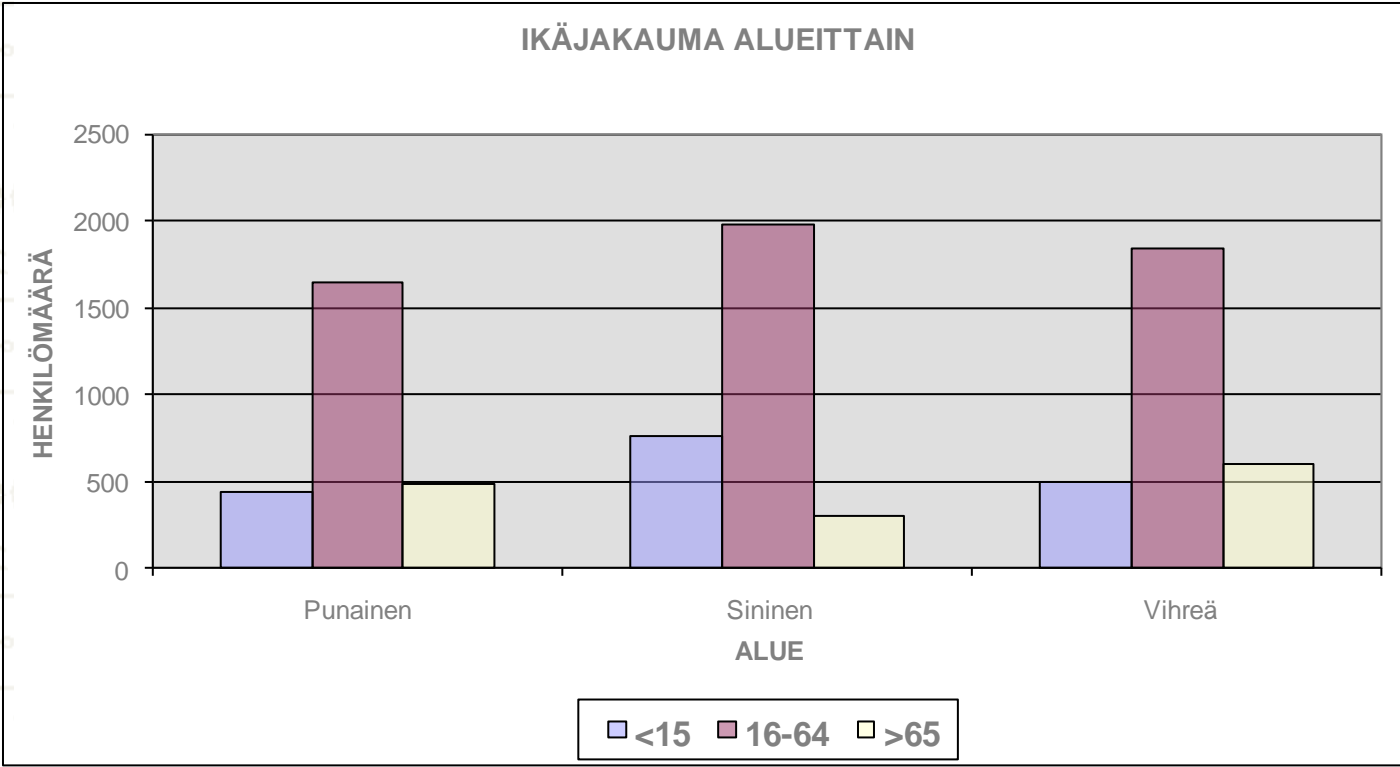
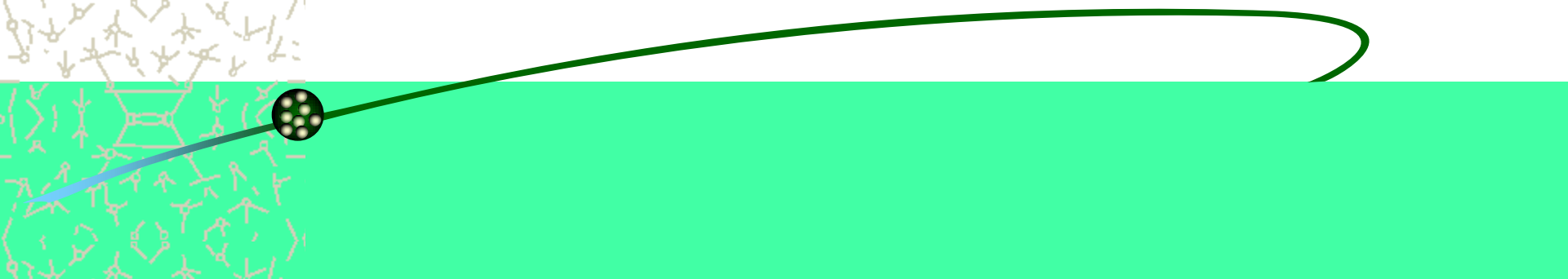


Väestö 2.11.2009

☀️ Kunta jaettu alueisiin:

- punainen alue : 2580, ≤ 15 -vuotiaita 441, 16 - 64-vuotiaita 1649, ≥ 65 -vuotiaita 490,
- sininen alue : 3045, ≤ 15 -vuotiaita 764, 16 - 64-vuotiaita 1979, ≥ 65 -vuotiaita 302
- vihreä alue : 2929, ≤ 15 -vuotiaita 493, 16 -64-vuotiaita 1841 , ≥ 65 -vuotiaita 595

☀️ 8605



Muita tunnuslukuja

- Työpaikkoja kunnan alueella 2380, joista 27 % yhteiskunnallisissa ja henkilökohtaisissa palveluissa, 20 % kaupan alalla
- työttömyysaste syyskuussa 2009 12,7%, työttömiä ollut keskimäärin 515 henkilöä, pitkäaikaistyöttömyys vähentynyt, mutta nuorten työttömyys nousussa

Muita tunnuslukuja

- ✚ Lapsiperheitä 42,4 % (39,3 Lappi ; 40,9 koko maa), joista yksinhuoltajaperheitä 15,3 % (20,5 ; 20)
- ✚ Kuolleisuus alempi kuin Lapissa ja koko maassa
- ✚ 0-14 –vuotiaat % väestöstä 18,9 (15,8 ; 16,7)
- ✚ 75 vuotta täyttäneet 7,3 % (8,3 ; 7,9)

Muita tunnuslukuja

- ✚ Sosiaali- ja terveystoimen nettokustannukset / asukas 2007 2599€ (2833 ; 2707)
- ✚ Perusterveydenhuollon nettokustannukset / asukas 566 € (645 ; 546)

Muita tunnuslukuja

- ✚ Sepelvaltimotauti-indeksi 149,9 (128,2)
- ✚ Verenpainetauti-indeksi 117,6 (109,5)
- ✚ Diabetesindeksi 107,6 (103,7)

Länsi-Pohjan alue

	Lappi	Keminmaa	Kemi	Tervola	Tornio	Simo	Ylitornio
Sepelvaltimotauti	128,2	149,9	123,9	140,8	133,7	121,9	155,3
Verenpainetauti	109,5	117,6	110,1	102,3	107,2	118,6	104
Diabetes	103,7	107,6	96	92,6	100,1	128,3	120,6

Terveyden edistäminen

- ✦ Vastuu terveyden edistämisestä on kaikilla hallinnonaloilla, vastuu kuntalaisten terveydestä
- ✦ Terveydenhuollolla on asiantuntijan rooli
- ✦ Terveys 2015 –kansanterveysohjelmassa tuodaan esille se, että kaikkien sektoreiden tulee ottaa terveys ohjaavaksi tekijäksi ja luoda edellytyksiä terveyden edistymiselle

Terveyden edistämisen työryhmä

- ✦ Puheenjohtaja johtava hoitaja Eila Metsävainio
- ✦ Terveyden edistämisen yhdyshenkilö
terveydenhoitaja Anna Kujala, työryhmän
sihteeri
- ✦ Tekninen johtaja Aapo Mäenpää
- ✦ Nuorisosihteeri Sanna Jussila
- ✦ Hammaslääkäri Anu Marttala (sij. Inkeri Kangas)



Terveyden edistämisen työryhmä

- ✦ Kouluterveydenhoitaja Ulla Kokkonen
- ✦ Sosiaalitoimen edustaja on vaihtunut tiheään, nyt Seija Mämmilä-Satta
- ✦ Kunnanhallituksen edustaja Rauli Koskela
- ✦ työryhmä kokoontuu noin 4 kertaa vuodessa
- ✦ terveyden edistämisen vastuullinen johtaja Lauri Sipola , vt. johtava lääkäri

Mitä saatu aikaiseksi

- Työryhmä tullut kunnassa tunnetuksi, profiloitunut, terveyden edistämisen asiantuntija
- Kouluruokailun taso noussut
- Hyvinvointikertomuksen teko kunnan vuoden 2010 suunnitelmiin
- Osallistuttu eri terveystempauksiin

Mitä saatu aikaiseksi

- ✦ Terveystieteiden edistämisen yhteyshenkilön työaika on määritelty, mutta ei ole saatu siihen lisäresurssia
- ✦ Vastuullinen johtaja on nimetty

Kuntalaisten hyvinvointi suunnittelukaudella

☀️ Kunnanhallitus ja valtuusto

- panostaminen hyvään asuinympäristöön ja turvallisuuteen
- henkilöstön työhyvinvoinnin ja työkyvyn edistäminen
 - kulttuuriseteli, liikuntaseteli, laturetki
- hyvinvointikertomuksen laatiminen
- kylien omaehtoisen toiminnan ja kehittämisen tukeminen sekä aktivoiminen

Kuntalaisten hyvinvointi suunnittelukaudella

✦ Kunnanhallitus ja valtuusto

- turvallisuussuunnittelutyö,
liikenneturvallisuussuunnitelma
- työllistämispalvelut

✦ Terveystoimi

- terveyden edistämisen näkökulman esiin tuominen
kunnan eri toimielimissä

Kuntalaisten hyvinvointi suunnittelukaudella

☀️ Sosiaalityö

- vanhusten kotona asumista tuetaan ennalta ehkäisevillä ja kuntouttavilla toimenpiteillä
- ikääntyvien terveystoimintaa ja toimintakykyä edistävään toimintaan osallistutaan
- lasten ja nuorten hyvinvointiin huomiota
- ehkäisevä ja kuntouttava työote

Kuntalaisten hyvinvointi suunnittelukaudella

✦ Sivistystoimi

- kouluruokailun kehittäminen
- erityisnuorisotyön kehittäminen
- lasten ja nuorten liikunnanohjauksen kehittäminen
- koululaisten päihdetyö

Kuntalaisten hyvinvointi suunnittelukaudella

• Tekninen toimi

- ympäristön viihtyvyyden pitkäjänteinen parantaminen
- liikenneturvallisuus
- puistot ja yleiset alueet
- kelkkareitit
- leikkikentät
- ulkoilureitit



Kuntalaisten hyvinvointi suunnittelukaudella

• Tekninen toimi

- Kallijärven kunnostus
- luontopolun kunnostus

Konkretiaa

- ✦ Liikuntapaikat ovat hyvässä kunnossa (koulujen liikuntapaikat, keskusurheilukenttä, latuverkosto)
- ✦ Luontoliikuntapaikat, leikkipaikat, retkeilyreitit, jokivarsi, maisemointi
- ✦ Asuinalueiden viihtyvyyteen ja turvallisuuteen kiinnitetty huomiota

Konkretiaa

- ✦ Turvallisuuksuunnitelma, liikenneturvallisuuteen huomiota
- ✦ Kunnassamme arvostetaan terveydenhuoltoa, halutaan hoitaa kuntalaiset hyvin, tahtotila on siis olemassa
- ✦ Ikäihmisten kotona asumisen tukeminen

Haasteita

✦ Koululaisten vähäinen liikunta

✦ Kouluterveyskysely:

- Epäterveelliset välipalat
- Väsymys
- Lisääntyneet sairaudet

Haasteita

- ✚ Kansantaudit
- ✚ Ylipaino
- ✚ Savuttomuus
- ✚ Alkoholin kulutus
- ✚ Syrjäytymisen estäminen, kuntouttavat toimet
- ✚ Esteetön ympäristö

Haasteita

- ✚ Ikäihmisten määrä tulee lisääntymään, viekö resursseja ennalta ehkäisevästä työstä
- ✚ Mistä ja miten saadaan lisää resursseja
- ✚ Yhteistyö kolmannen sektorin kanssa
- ✚ Vuodelle 2011 1/2 th lisää
- ✚ Korjaava työ menee edelle
- ✚ Aikaa ei ole, se on vain otettava !



Kiitos