

# Sodankylä



Lapin tahtikunta

# KOHTI UUDENLAISTA TOIMINTAA TERVEYSKESKUKSESSA JA KOTIHOIDOSSA

Rovaniemi 28.11.2014

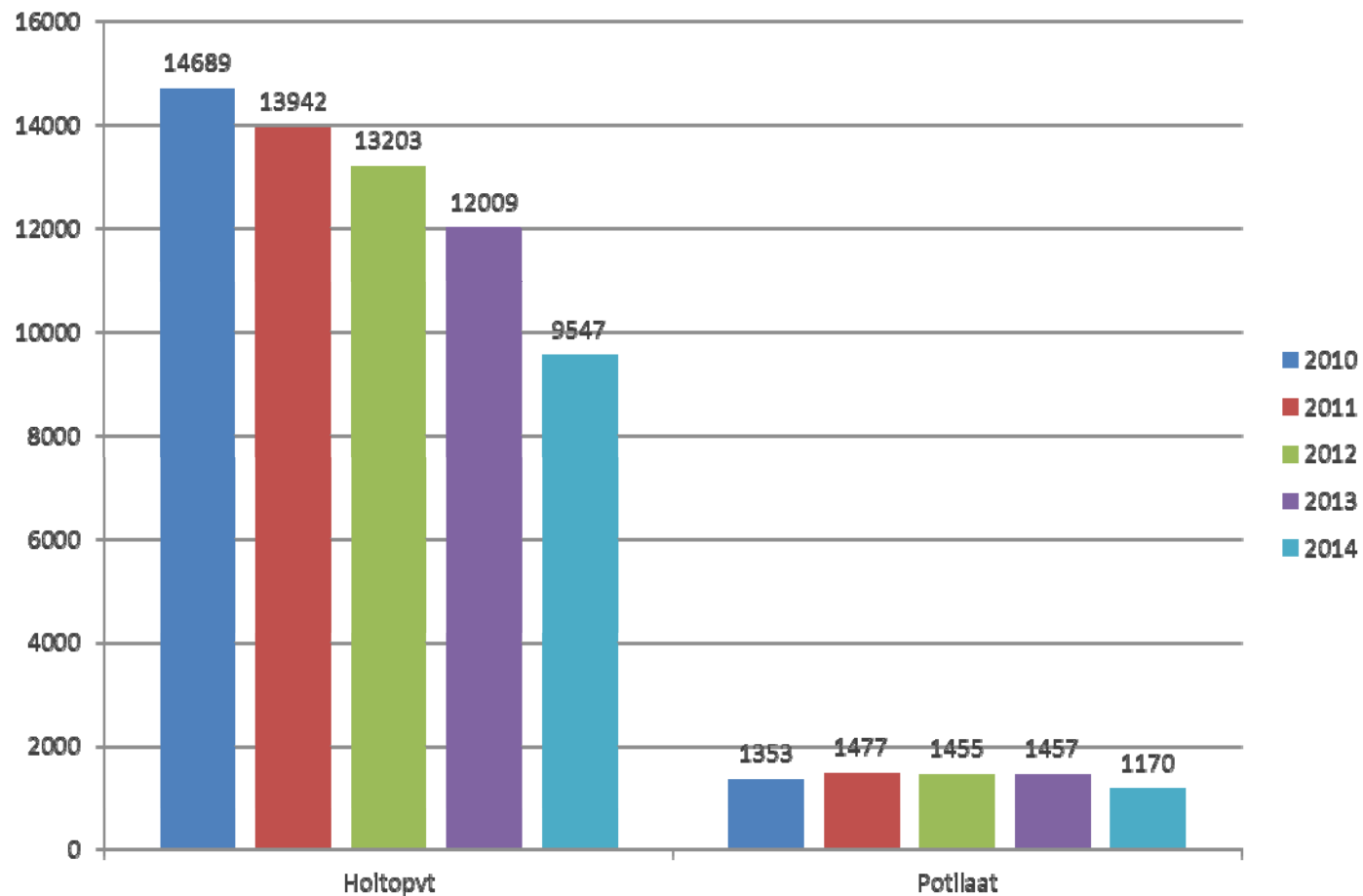
Paula Lintunen, tk/johtava hoitaja

Anitta Mikkola, oh/kotihoito

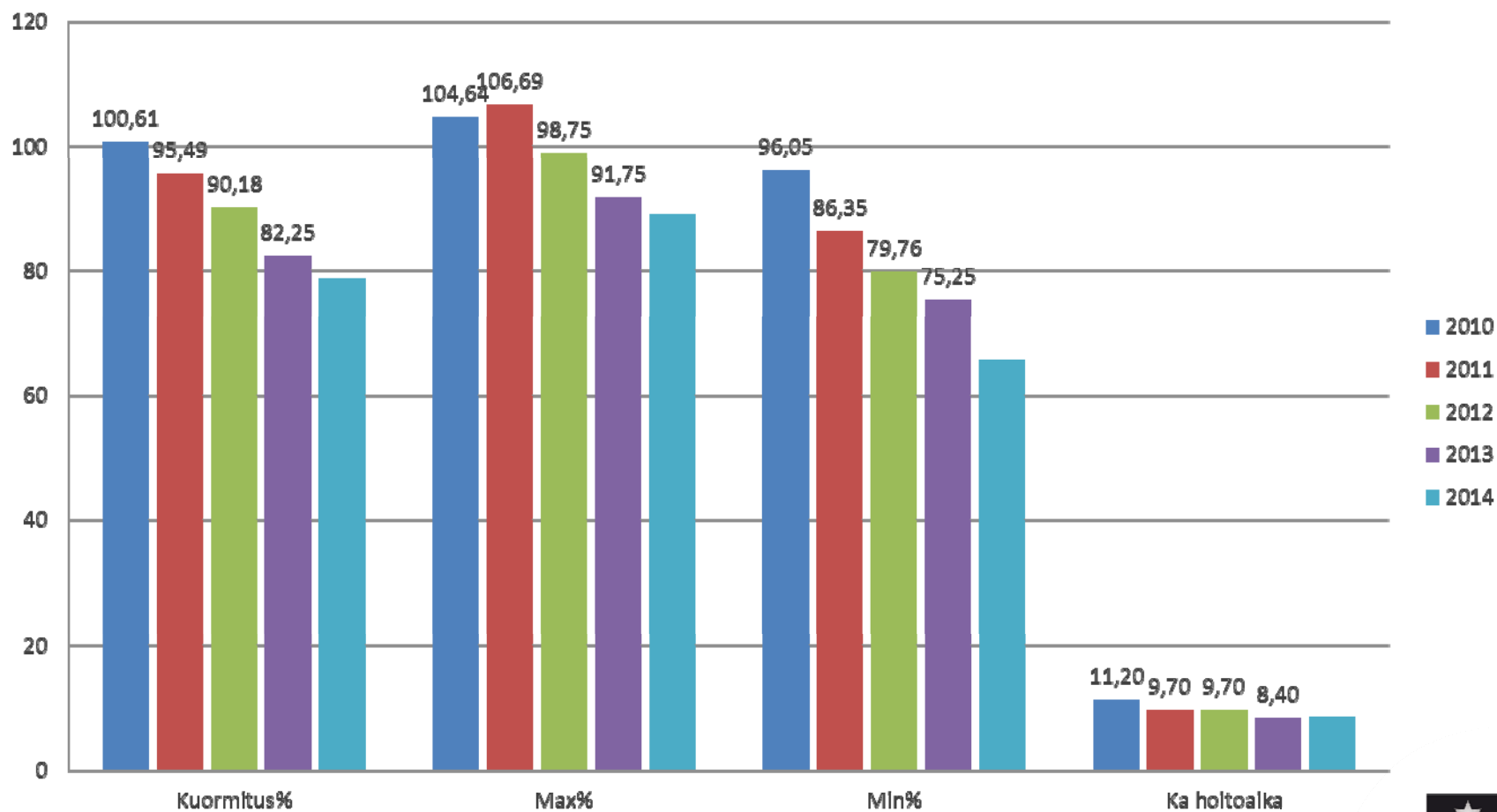


# TOIMINTAKENTÄN MUUTOKSET OHJAAVAT SUUNNITTELUA

## HOITOPÄIVÄT JA POTILAAT 2010-2014



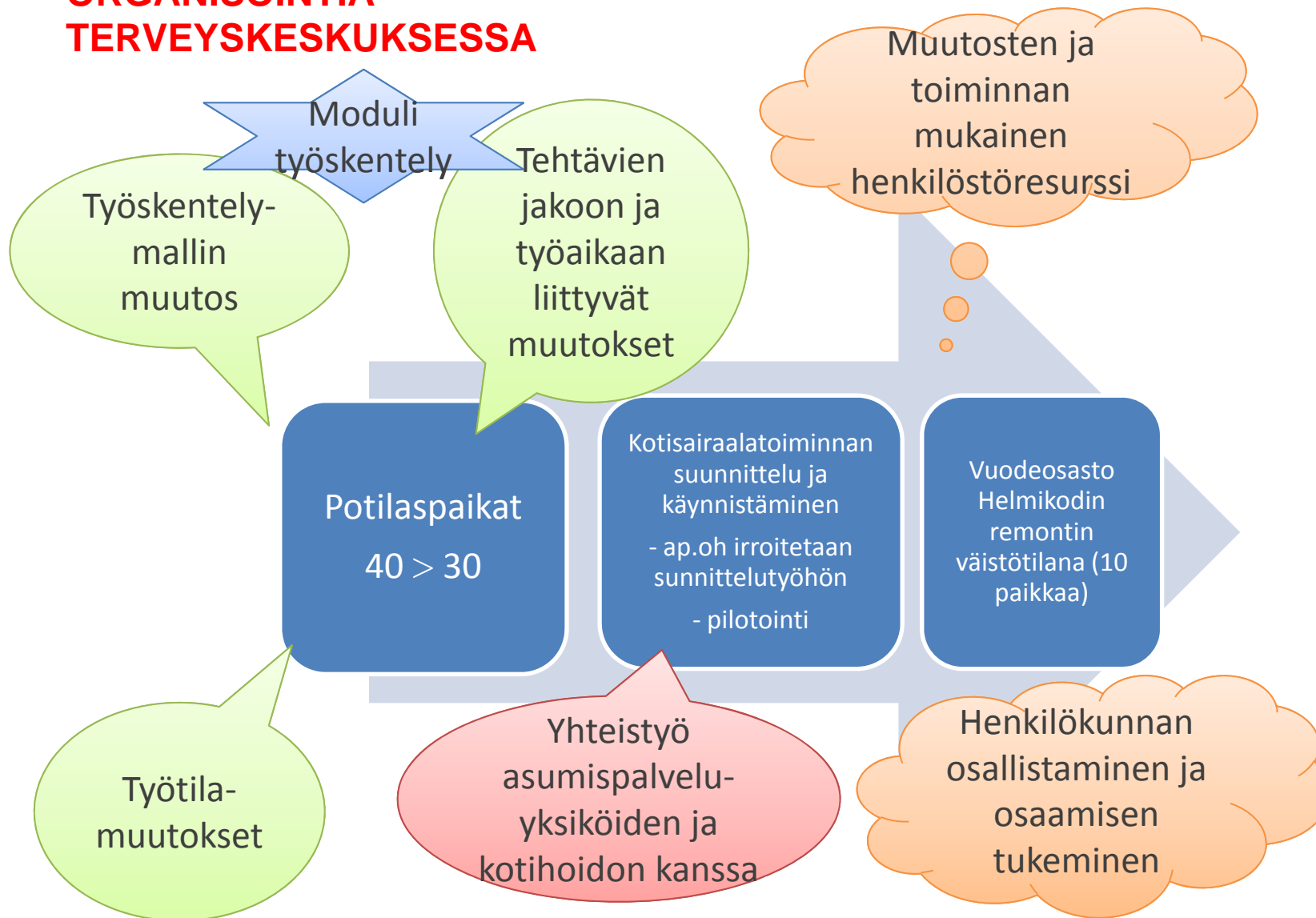
# VUODEOSASTON HOITOPÄIVÄTILASTO 2010-2014



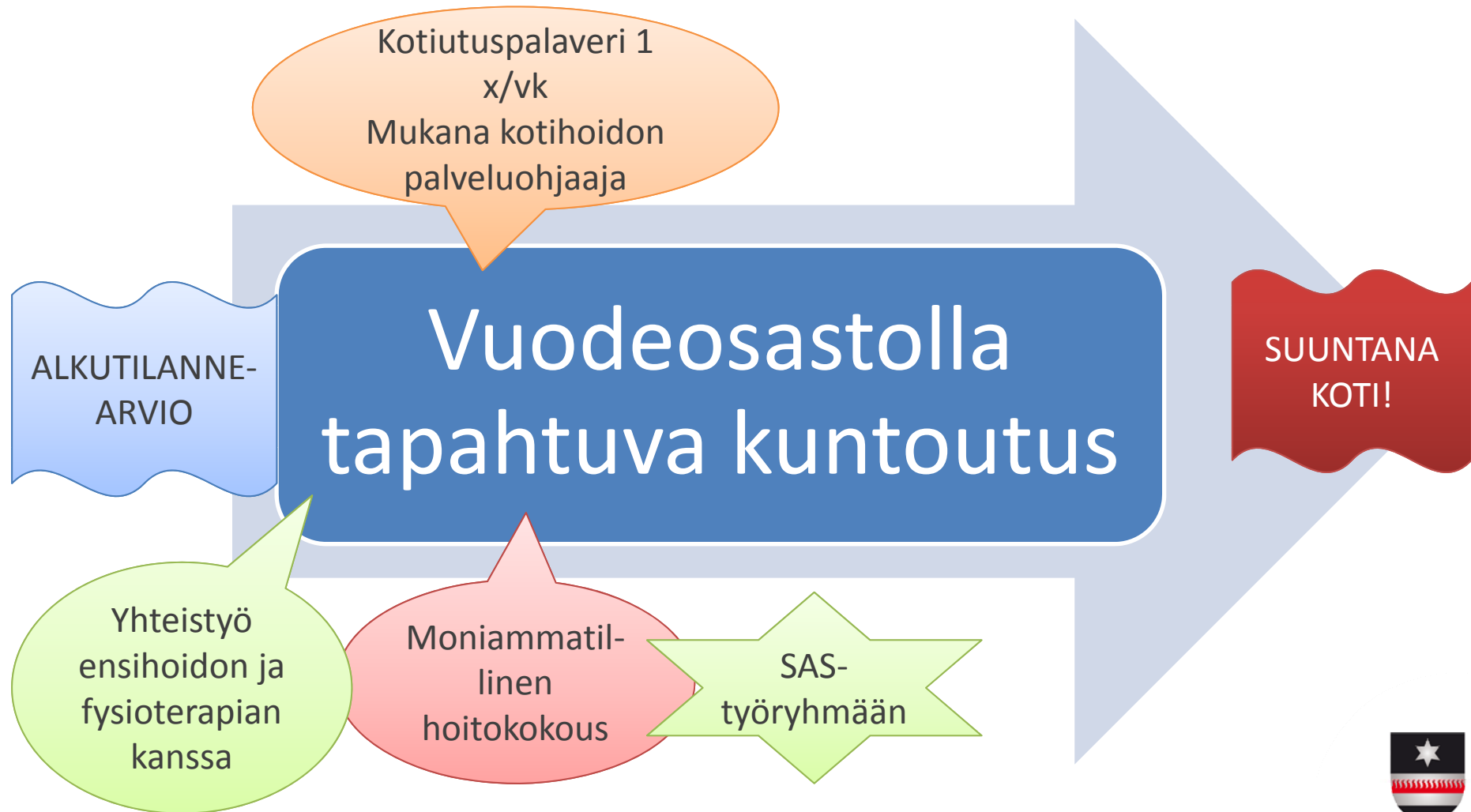
# Tilastokeskuksen ennuste vuodelta 2012

	2010	2012	2015	2020	2025	2030	2035	2040
Sodankylä								
<b>Yhteensä:</b> HOX! TODELLINEN TILANNE ON ERI	8 652	8832	8583 (N.8900)	8371	8232	8101	7969	7831
<b>0 - 16</b>	1407	1391	1339	1334	1340	1307	1274	1252
<b>17 - 64</b>	5469	5394	5026	4514	4103	3823	3741	3782
<b>65 - 74</b>	996	1071	1225	1427	1390	1365	1168	911
<b>75 - 84</b>	622	705	759	778	1000	1175	1177	1179
<b>85 -</b>	158	183	234	318	399	431	609	707
<b>Yli 65-vuotiaita</b>	1776	1959	2218	2523	2789	2971	2954	2797
% - osuus väestöstä	21%	22%	26%	31%	34%	37%	37%	36 %
<b>Yli 75-vuotiaita</b>	<b>780</b>	<b>888</b>	<b>993</b>	<b>1096</b>	<b>1399</b>	<b>1606</b>	<b>1608</b>	<b>1886</b>
% - osuus väestöstä	<b>9%</b>	<b>10%</b>	<b>12%</b>	<b>13%</b>	<b>17%</b>	<b>20%</b>	<b>21%</b>	<b>25%</b>

# TOIMINNAN UUELLEEN ORGANISOINTIA TERVEYSKESKUKSESSA



# Pitkäaikaispaikat hallintaan



# KOHTI UUTTA KOTIHOITOA

VANHUSNEUVOSTO

## suunnittelussa mukana kehittäjäasiakas ja henkilökunta

Puhelinneuvonta yhdestä numerosta!

Uusien asiakkaiden palvelun tarpeen arviointi ja hoidon suunnittelu/org.

Hyvinvointia edistävät kotikäynnit 80 vuotiaille kohdennetusti

P  
A  
L  
V  
E  
L  
L  
U  
O  
H  
J  
A  
U  
S

Rivitalojen työryhmä  
Sh + 1h + työryhmä/2-  
vuorotyö

Kirkonkylällä toimiva  
työryhmä  
Sh + 2 lh  
+työryhmä/2-  
vuorotyö

Sivukylien palvelut  
- 3 sh/th ja Järvikylien  
työryhmä

MONITOIMI-  
JAISUUS  
OMAISET,  
VAPAAEHTOISET,  
OSTOPALVELUT  
JNE

IKÄIHMISTEN KUNTOUTUKSEN MALLIN NÄKYVÄKSI: SUUNTANA KOTI,  
VALINNANVAPAAUS JA ITSEMÄÄRÄMISOIKEUS



**Kiitos!**



Lapin tähtikunta