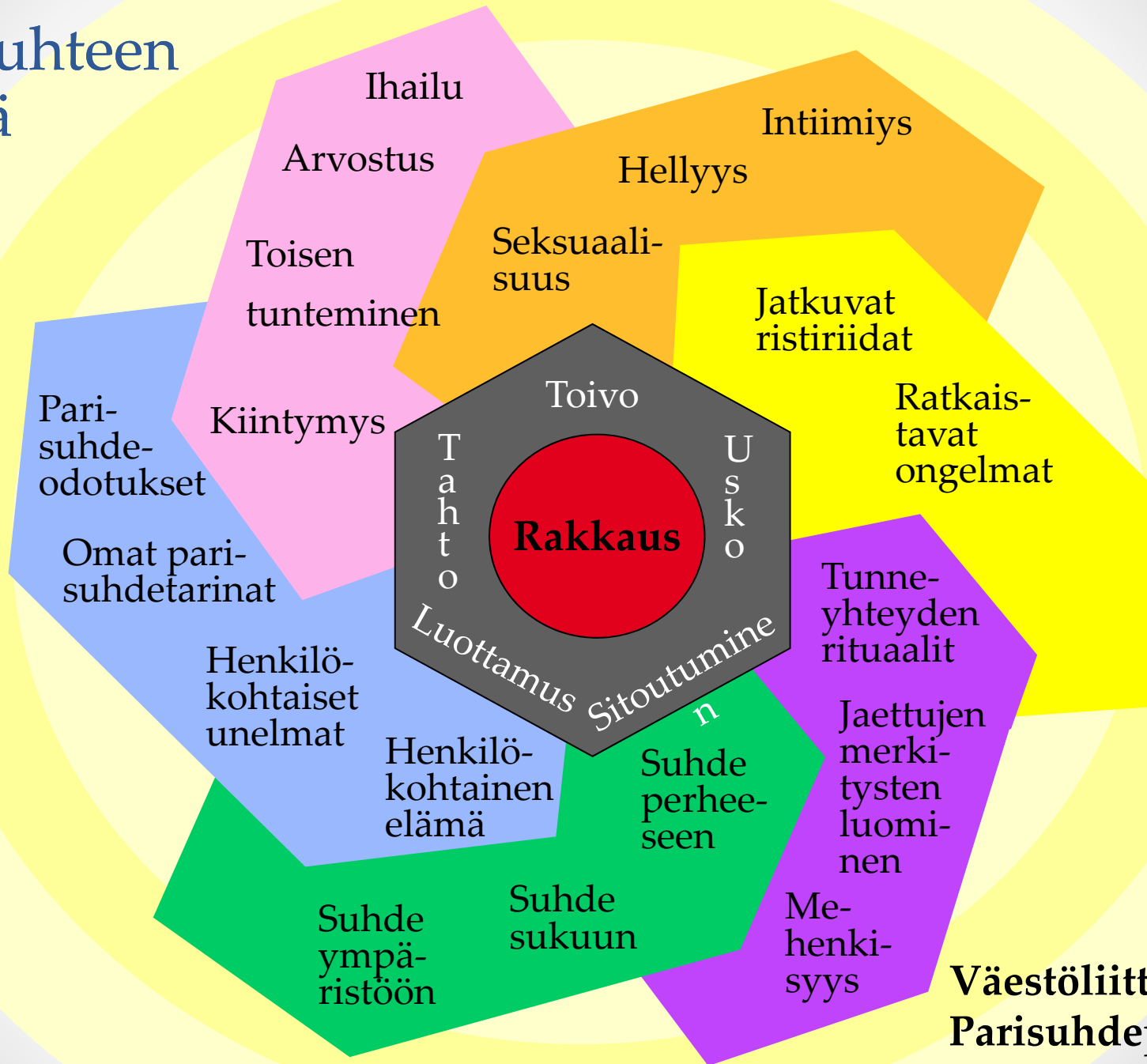


Tahdolla ja Taidolla

Levillä 6.2.13

Sinikka Kumpula

Parisuhteen kehrä



Väestöliitto Ry
Parisuhdeprojekti

Ensivaikutelma

- Sanaton viestintä
 - Kontakti ennen kontaktia
 - Elementtejä
 - ääni, ulottaminen l. taikapiiiri, eleet ilmeet
 - liikkuminen ja paikat lavalla
 - asiasisällöt, tarinat
 - yleisön mukaan ottaminen
- Kohtaaminen: kehonkielen lukeminen
- Ulottaminen
- Yleisön mukaan ottaminen
- Kysymykset
 - Pyynnöt
 - Huumori, tarinan aloittaminen, henkilökohtaisuus, yllätyksellisyys, jne.



- Ulottaminen
 - kuulijat mukaan eleillä, katseella ja äänellä
 - sisällöllä mielenkiinnon herättäminen
 - henkilökohtainen kontakti
 - "taikapiiiri"

Yleisön mukaan ottaminen

- kysymykset, pyynnöt
- huumori, tarinan aloittaminen
- henkilökohtaisuus
- yllätyksellisyys jne.



SISÄISET KYSYMYKSET

- Kysymykset ja niihin liittyvät vastauksemme ohjaavat toimintaa kontaktitilanteessa
- Tiedostamaton prosessi
- Liittyvät perususkomuksiimme
- Avaavat ja rajoittavat kysymykset
- Ydinkysymykset hyvä löytää ja tiedostaa, jolloin niitä muuttamalla voi saada parannusta vuorovaikutustilanteisiin. Vaihtoehtoisia kysymyksiä voi kehitellä, kokeilla ja ottaa käyttöön. Se avaa uusia toiminta mahdollisuuksia



luoviá

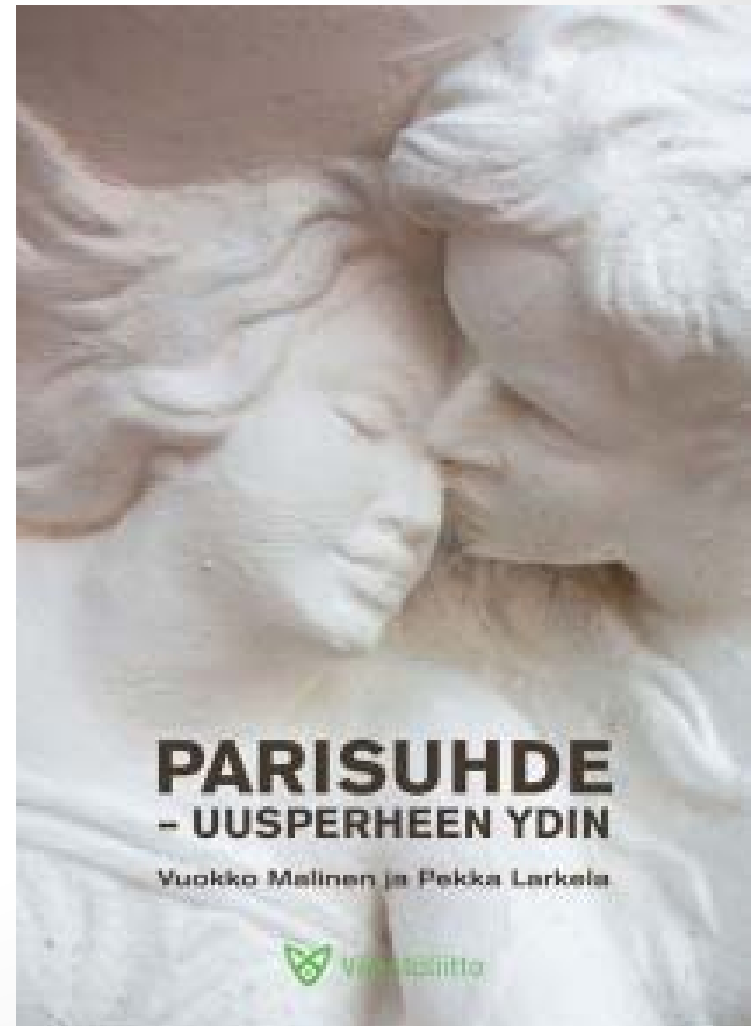


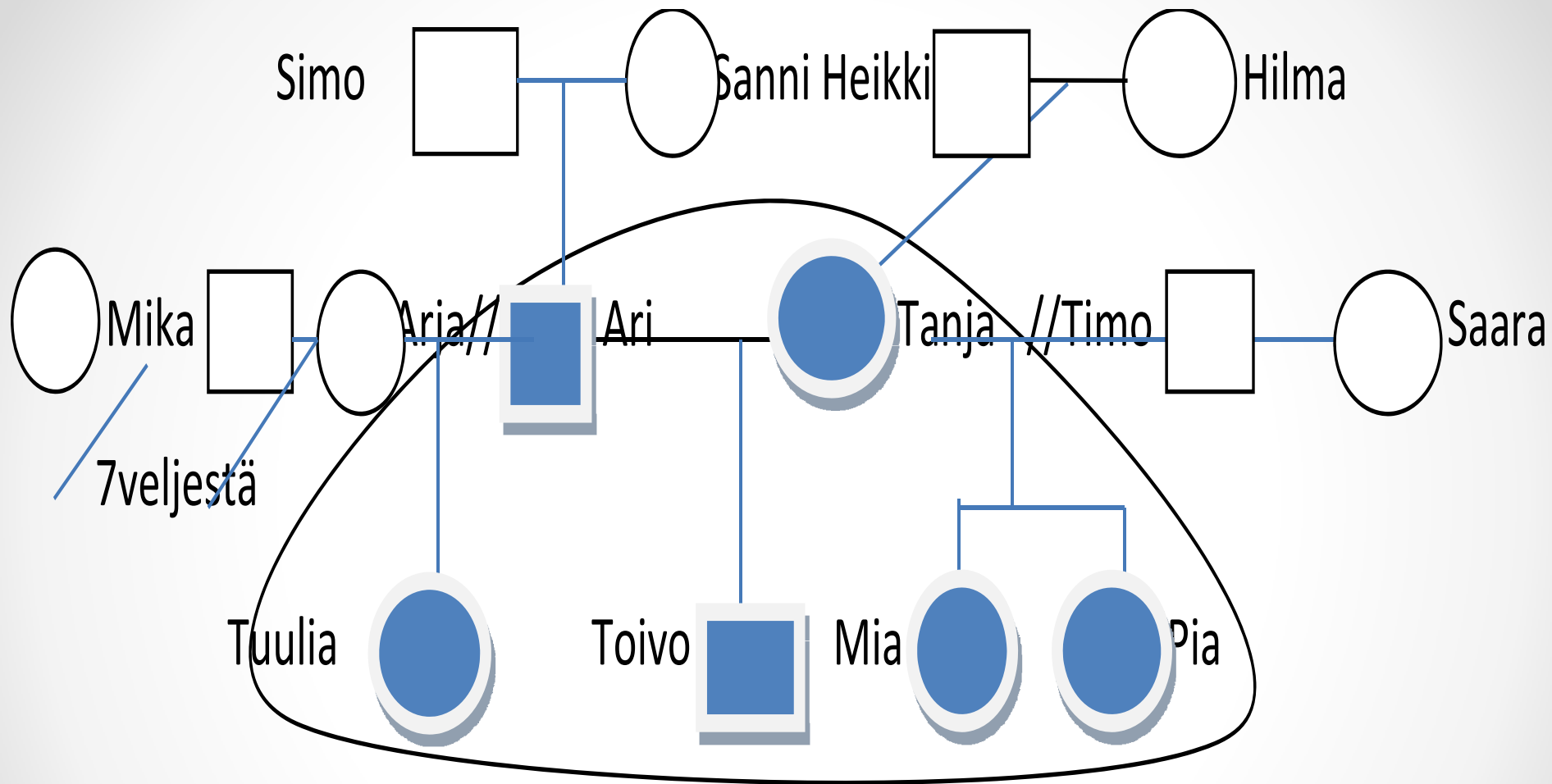
Parisuhde – Uusperheen ydin

Tahdolla ja taidolla –
ohjaajien työkokous
6 02 2013 Kittilä

Vuokko Malinen & Sinikka Kumpula

•





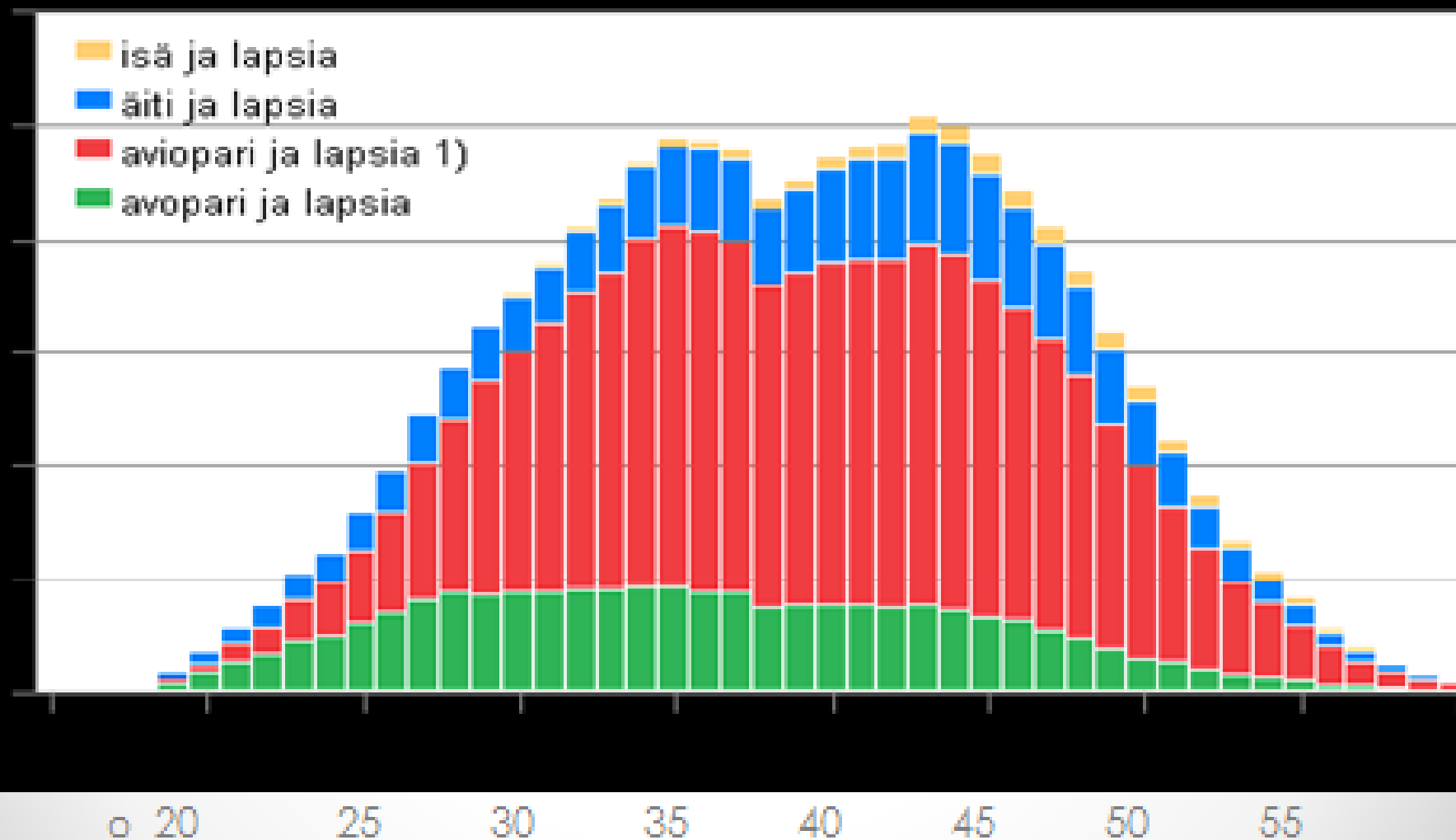
UUSPERHEEN MÄÄRITTELYÄ

- a) Vanhemmuudesta käsin
- b) Systemistä käsin
- c) Uusperheestä käsin
- d) Parisuhteesta käsin
- e) Yhteisen nimittäjän kautta

Uusperheitä yhteensä	Uusperheiden osuus lapsiperheistä	Uusperheen alle 18-v lasten osuus kaikista lapsista
----------------------	-----------------------------------	---

1990	44 426	6,9 %	7,8 %
1995	42 460	6,6 %	7,6 %
2000	47 288	7,7 %	8,8 %
2002	49 294	8,2 %	9,3 %
2004	50 867	8,6 %	9,7 %
2005	52 204	8,8 %	10,0 %
2006	52 920	9,0 %	10,2 %
2007	53 482	9,1 %	10,3 %
2008	53 674	9,2 %	10,4 %
2009	53 584	9,2 %	10,4 %
2010	53 265	9,1 %	10,3 %

Lapsiperheet tyypeittäin äidin iän mukaan 2011 (isä ja lapsia -perheet isän iän mukaan)



Uusparin kehitysvaiheet nivoutuvat uusperheen kehitysvaiheisiin

1. RAKASTUMINEN – SYMBIOOSIVAIHE: kaikki näyttää ruusuiselta, ja usko uusperheen onnistumiseen on vahva.
2. ITSENÄISTYMINEN, REALISMI: uusparisuhde ja uusperhe tarvitsevat toimiakseen tukea ja hyvää ja avointa vuorovaikutusta. Puolisot joutuvat määrittelemään omat roolinsa perheessä ja parisuhteessa, suhteessa toisiinsa sekä suhteessa muihin tahoihin.
3. RAKKAUS JA VAKIINTUMINEN: kumppanuuden aika
Sitoutumisen taso uusperheeseen sekä halu jakaa elämänsä ja perheensä toisen kanssa on vahva.

1. Haavekuva
2. Yhdenmukaistaminen
3. Tiedostaminen
4. Toimeenpano
5. Suora toiminta
6. Yhteyden luominen
7. Ratkaisu



Hahmoterapeuttinen kehä



Uusperhe kehä

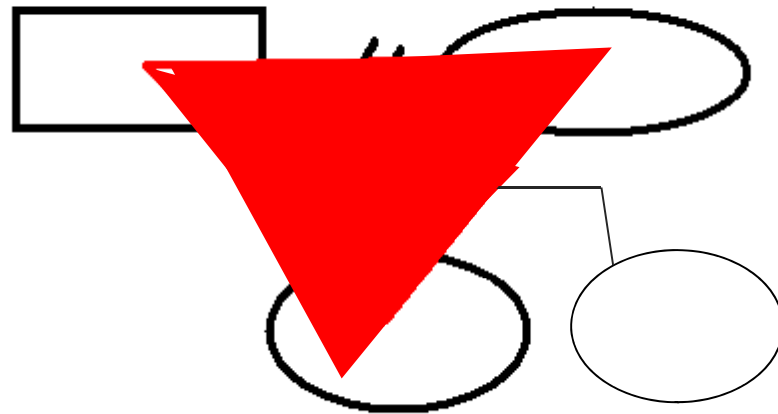


Toimiva uusperheen parisuhde

- Rajat
- Käsittelemätön ero siirtyy lapsiin
- Ex-puoliso täytyy "tappaa henkisesti"
- Uudet rakenteet
- Vanhemmuus
- Kaksi vuorovaikutusmaailmaa
- Lapset viestinviejiä
- Puolueet
- Ulkopuolisuus
- Me-ajattelussa

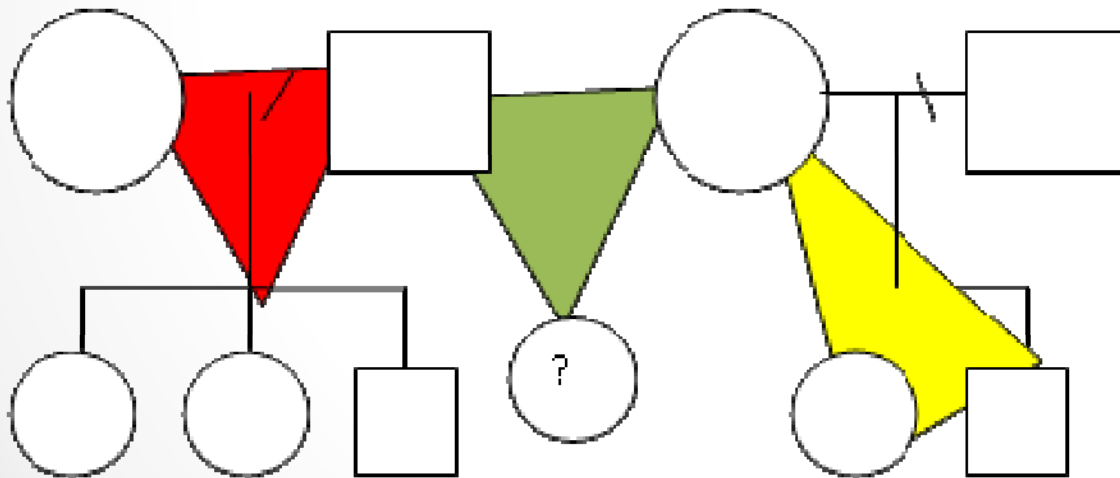
Uusparin muotoutuminen

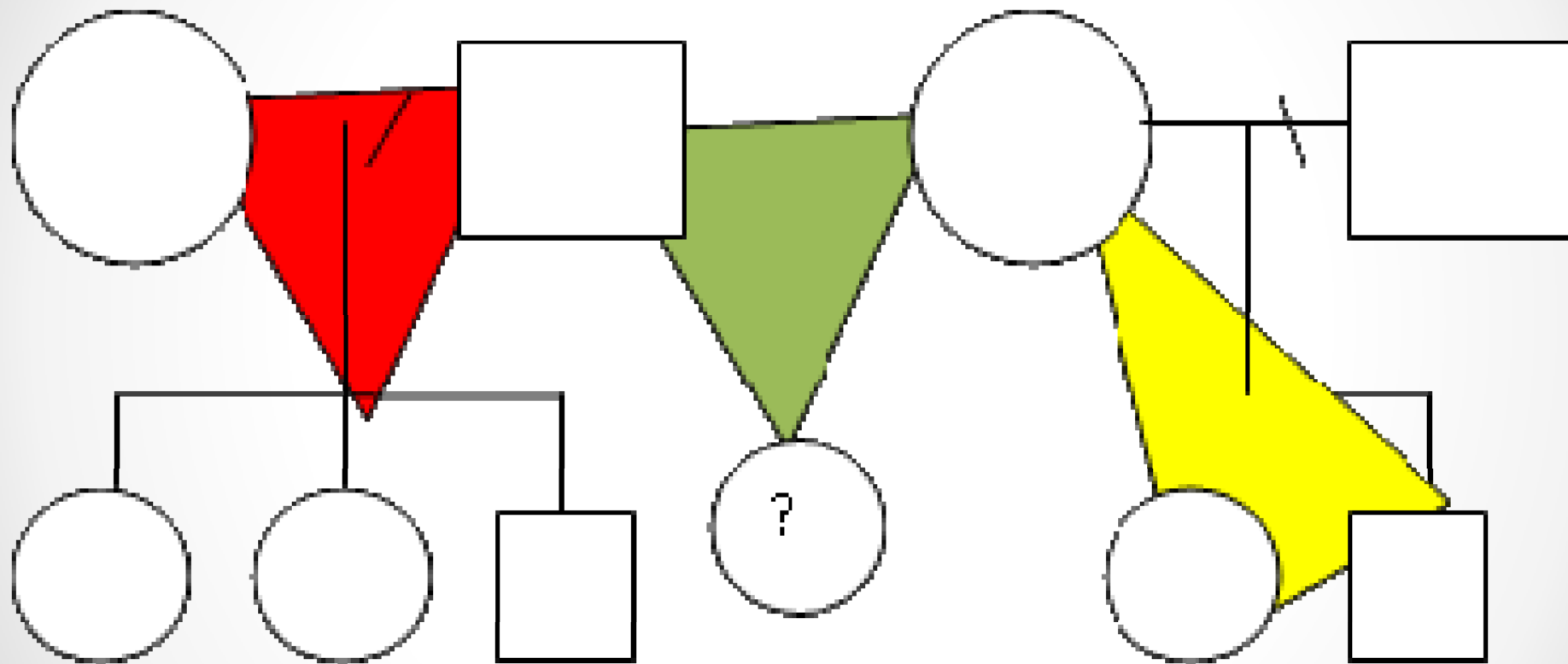
Uusparit elävät kolmiossa



Uusparit elävät kolmiossa

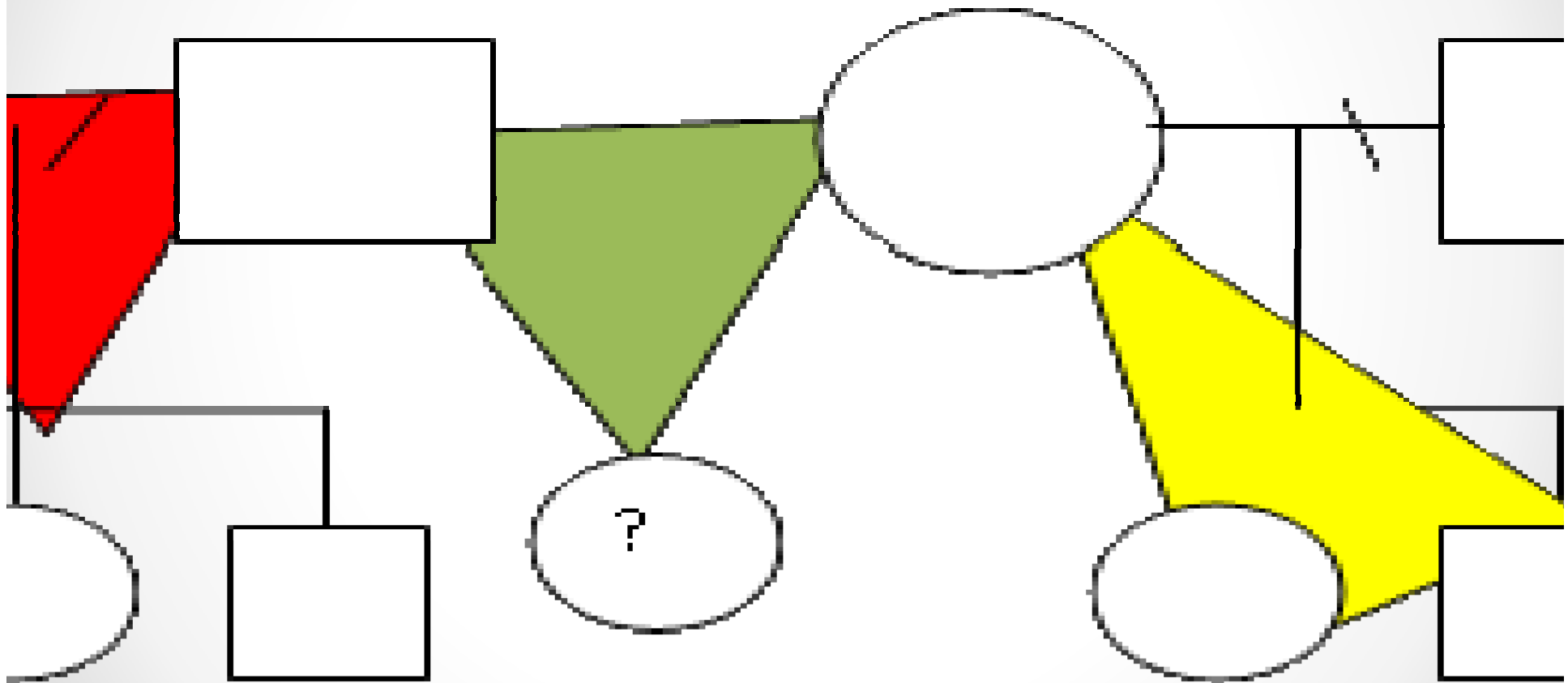
- Äidin, isän ja lapsen muodostama kolmio
- Toisen lapsen syntymä
- Liittoutumat
- Erossa biologisten vanhempien muodostama mahdollinen kolmio väistämättä hajoaa
- Huoltajalapsi – näkymätön lapsi





Uusparin tulevaisuus

Uusperheellä on hyvä olla joku yhteinen juttu



Uusperheen parisuhteen vahvistaminen

- * Meidän perheen sääntöjen laatiminen
- * Oma aika / kahdenkeskinen aika
- * Oman historian luominen, meidän perheen riitti
- * Omat valokuvat
- * Huomion kiinnittäminen vuorovaikutustaitoihin
- * Pienistä asioista puhuminen
- * Viikoittaiset palaverit
- * Kiinnostus puolison kuulumisiin (Mitä sinulle tänään kuuluu?)
- * ME -ajattelu

Diagnoosin tekeminen (anamneesi)

- Tunnista uusperheen rakenne. Kuka otti yhteyttä, ketkä tulevat vastaanotolle? Vertaile uusperheen rakennetta. Missä uusperheen kehitysvaiheessa he ovat? Minkälainen systeemi perheellä on?
- Päätä ensimmäisen istunnon kokoonpano. Tuleeko vastaanotolle uuspari? Entä muut jäsenet?
- Selkeytä uusperheen eri alarakenteet (lasten, vanhempien, isovanhempien, suhde ex-puolisoihin). Käytä tätä tietoa hoidon suunnittelussa.

Ensisijaiset interventiot

- Mitkä ovat ensisijaiset hoidolliset interventiot (väliintulot). Vertaile uusparin ja uusperheen kehitysvaiheita perheen tilanteeseen. Tutkimustiedon hyödyntäminen uusperheen kokemusten normalisointiin. Sovella eri käytäntöön. Toimi peilinä.
- Tutki perheen jäsenten vuorovaikutusta ja empaattisia kykyä toistensa välillä. Arvioi aktiivisesti. Osaavatko he vahvistaa tunnekokemuksia eri perheen jäsenten ja alarakenteiden välillä?

- Tunnista ja haasta haitallisia uskomuksia ja vahvista empaattisten kokemusten ja auta niiden lisääntymistä uusperheen jäsenten ja alasysteemien välillä vahingollisia vuorovaikutuskuvioita.
- Tue luonnollisia ala-rakenteita (vanhempi-lapsi). Vahvista niitä, jotta kaikki ovat kykeneviä ilmaisemaan huolensa.
- Opasta/ neuvo /osoita missä uusperheen jäsenet ovat vahvoilla
- Osoita mikä toimii. Vahvista tunnekokemuksia, anna palautetta. (RATKES)

Uusperheen vahvistuminen-eheytyminen

- Tue vanhempien ja ex-puolisoiden välistä vanhemmuutta ja kaikkia vanhempilahmojen vuorovaikutusta
- Lisää kaikkien mahdollisten uusperheen jäsenten ja ”ulkopuolisten” jäsenten välistä vuorovaikutusta
Vahvista yhteyden kokemusta
- Pyri saamaan eri alarakenteet ja alarakenteiden väliset vuorovaikutuskuviot toimiviksi