

UUTEEN ALKUUN

ENSI- JA  
TURVAKOTIEN  
LIITTO



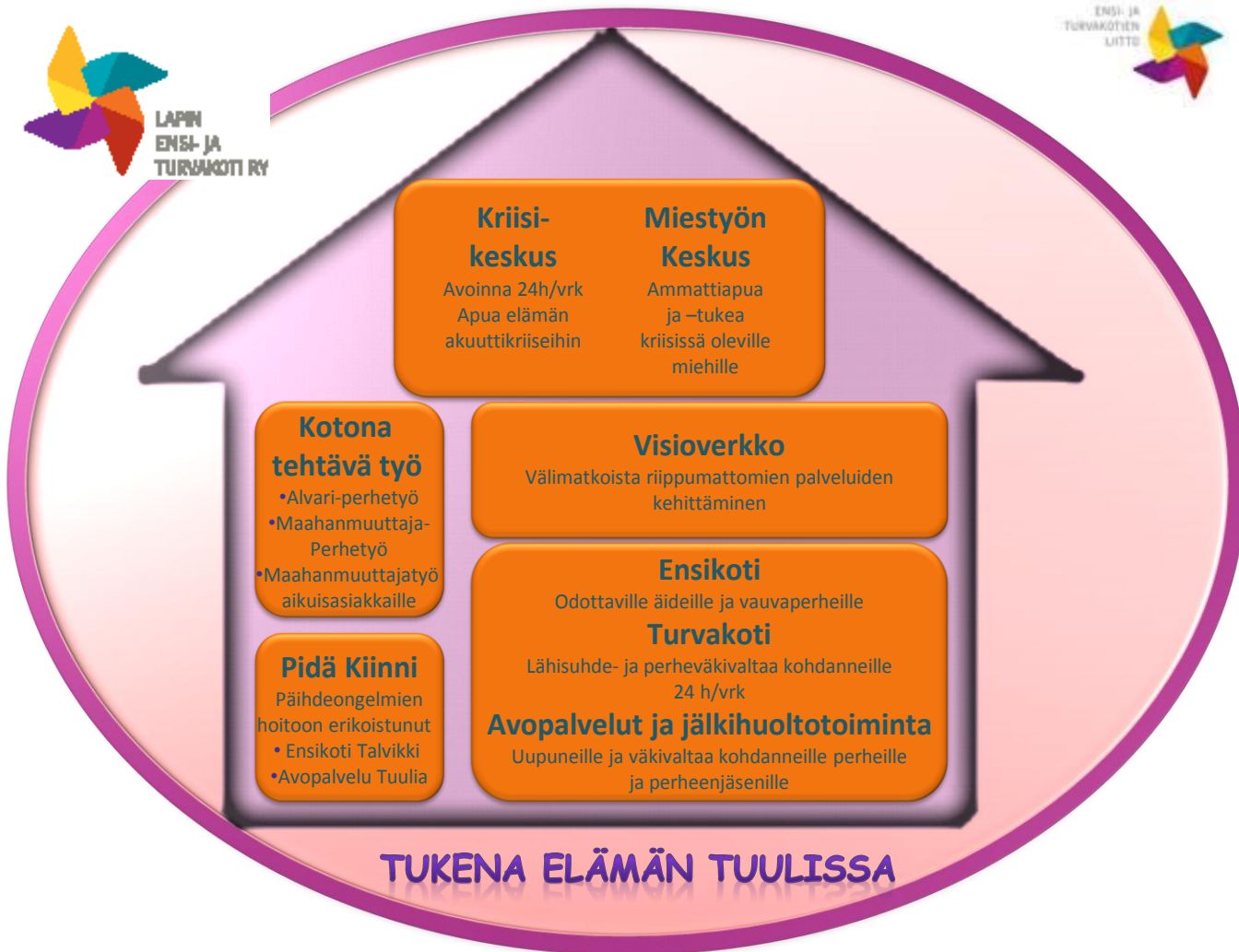
# Lapin ensi- ja turvakoti ry

Lähteentie 5  
96400 Rovaniemi



[www.lapinensijaturvakoti.fi](http://www.lapinensijaturvakoti.fi)

# Toimintamuodot



# Ensikoti



## Tulon syitä:

- Puutteita arjen hallinnassa, vauvan hoidossa, vuorovaikutussuhteessa
- Taustalla voi olla mielenterveysongelma tai vanhemman nuori ikä tai vieras kulttuuri tai päihdeongelma

# Ensikoti



## Ensikodin tavoitteena on:

Luoda varhain hyvä pohja lasten ja vanhempien yhteiselle elämällä tukemalla

- Äitejä ja isiä vanhemmuuteen kasvussa
- Lapsen ja vanhempien välisen vuorovaikutussuhteen syntymistä ja vahvistumista

# Turvakoti



## Turvakodin tavoitteena on:

- Perhe- ja lähisuhdeväkivallan ehkäisy ja hoito
  - Toimii ympäri vuorokauden
  - Auttaa sekä väkivallan kokijoita, tekijöitä, näkijöitä sekä väkivallan uhan alaisuudessa eläviä
- Lapsi saa turvaa ja huolenpitoa tilanteessa, jossa vanhempi ei pysty sitä antamaan
- Vanhempia autetaan katkaisemaan väkivallan kierre



# Kriisikeskus

## Kriisikeskuksen tavoitteena on:

- Antaa matalan kynnyksen kriisiapua vaikeissa elämäntilanteissa oleville yksilöille ja perheille
- Päivystää ympäri vuorokauden
- Järjestää kriisien purku- ja jälkipuintitilaisuuksia yksilöille, ryhmille ja työyhteisöille sekä toimii yhteistyössä viranomaisten kanssa
- Apua antavat ammattilaiset ja vapaaehtoiset

# Miestyön keskus

## Matalan kynnyksen palvelu miehille

- Miesten hyvinvoinnin vahvistaminen kriisitilanteissa
- Kyseessä voi olla esimerkiksi erokriisi, parisuhdeongelma, isyyteen ja vanhemmuuteen liittyvä asia tai väkivalta

# Miestyön keskus



## Matalan kynnyksen palvelu miehille

- Tekee yhteistyötä Lapin ensi- ja turvakodin muiden yksiköiden kanssa huomioiden miesnäkökulman vanhemmuus- ja isyytyössä
- Kehittää vertaistuki- ja vapaaehtoistoimintaa yhdessä miesten kanssa
- Antaa neuvontaa, konsultaatioapua ja koulutusta miestyöhön



# Avopalvelut ja jälkihuoltotyö



## Lasten ja perheiden tukeminen

- Neuvottomuus/huoli lapsen, aikuisen tai perheen tilanteesta
- Varhainen tuki puhelimitse, tapaamisissa sekä vertaistukiryhmissä
- Vapaaehtoinen tukihenkilö perheille tai Doula- synnytystukihenkilö synnytyksen tueksi



# Avopalvelut ja jälkihuoltotyö

## Lasten ja perheiden tukeminen

- Rytmityshoito vaativahoitoisten vauvojen perheille, joille avopalvelu ei riitä
- Tapaamispaikkatoiminta vanhemmista erossa asuville lapsille



# Kotona tehtävä työ



## Alvari-perhetyö

- Ensi- ja turvakotien liitossa ja sen jäsenyhdistyksissä kehitetty perhetyön malli
- Perheellä voi olla esim. talous-, lastenkasvatus-, parisuhde-, ja/tai mielenterveysongelmia
- Antaa pitkäkestoista tukea perheen arkeen keskittyen perheen voimavarojen vahvistamiseen

# Kotona tehtävä työ



## Maahanmuuttajatyö

- Maaahanmuuttajaperhetyö lastensuojelun piirissä oleville, erityistä tukea tarvitseville perheille
  - Maahanmuuttajatyö kotoutumisvaiheen nuorille, aikuisille ja perheille
- Tavoitteena kotoutumisen tukeminen

# Pidä kiinni® - hoitojärjestelmä

## Päihdeongelmien hoitoon erikoistuneet ensikodit ja avopalveluyksiköt

Pidä kiinni- hoitojärjestelmän tavoitteena on sikiövaurioiden ehkäisy, toimiva vuorovaikutus, vauvan terve kehitys sekä arkielämän taitojen hallinta

### Ensikoti Talvikki

- Kuntoutusyksikkö raskaana oleville ja pikkulapsiperheille, joissa toisella tai molemmilla vanhemmista on päihdeongelma
- Tavoitteena päihtettömän vanhemmuuden ja arjen sekä vanhemman ja lapsen välisen vuorovaikutuksen tukeminen

# Pidä kiinni® - hoitojärjestelmä

Päihdeongelmien hoitoon erikoistuneet  
ensikodit ja avopalveluyksiköt



## Avopalveluyksikkö Tuulia

- Päihteettömän arjen tukeminen asiakkaan kotiin
- Yksilö-, perhe- ja ryhmätapaamisia ensi- ja turvakodilla



# Kehittämiskohteita



## Visioverkko-hanke 2011-2013

- Pitkät välimatkat voivat olla avun saamisen esteenä Lapissa
  - Ihmisten kannalta tämä tarkoittaa riskiä jäädä yksin ongelmien kanssa, sillä keskusteluapua tai vertaistuen mahdollisuutta ei välttämättä kaikissa kunnissa ole
- Haastaa kehittämään erityisjärjestelyjä



# Kehittämiskohteita



## Visioverkko-hanke 2011-2013

- Hankkeessa kehitetään olemassa olevia vanhemmuus-, väkivalta-, kriisi- ja päihdetyön menetelmiä kuvallisissa etäyhteyksissä soveltuvaan käyttöön
- Hankkeella mahdollistetaan ihmisten tuen ja avun saaminen asuinpaikasta riippumatta

# Kehittämiskohteita



## Hankkeen tavoitteena on:

- Kehittää etäyhteydessä toimivia avopalveluita
- Käynnistää ryhmätoimintoja etäyhteyksiä ja lähitapaamisia vuorottelemalla
- Luoda etäyhteydessä toimiva vertaistuki- ja vapaaehtoistyöverkosto
- Vahvistaa ensi- ja turvakodissa laitosjaksolla olevan asiakkaan ja hänen kotipaikkakuntansa verkoston välistä yhteydenpitoa
- Tukea kotiutumisen jälkeistä selviytymistä jatkamalla yksilön tai perheen kanssa laitosjaksolla aloitettua työskentelyä



# Toiminnan tarkoitus



- Turvata lapsen oikeus suotuisiin kasvuolosuhteisiin ennen ja jälkeen syntymän
- Tukea vanhemmuutta ja perheen sisäistä vuorovaikutusta
- Antaa kriisiapua vaikeissa elämäntilanteissa oleville yksilöille ja perheille
- Ehkäistä väkivaltaa ja lievittää sen seurauksia





JOKAINEN LAPSI

ON PELASTETTAVA ELÄMÄLLE.

ENSI- JA  
TURVAKOTIEN  
LIITTO

